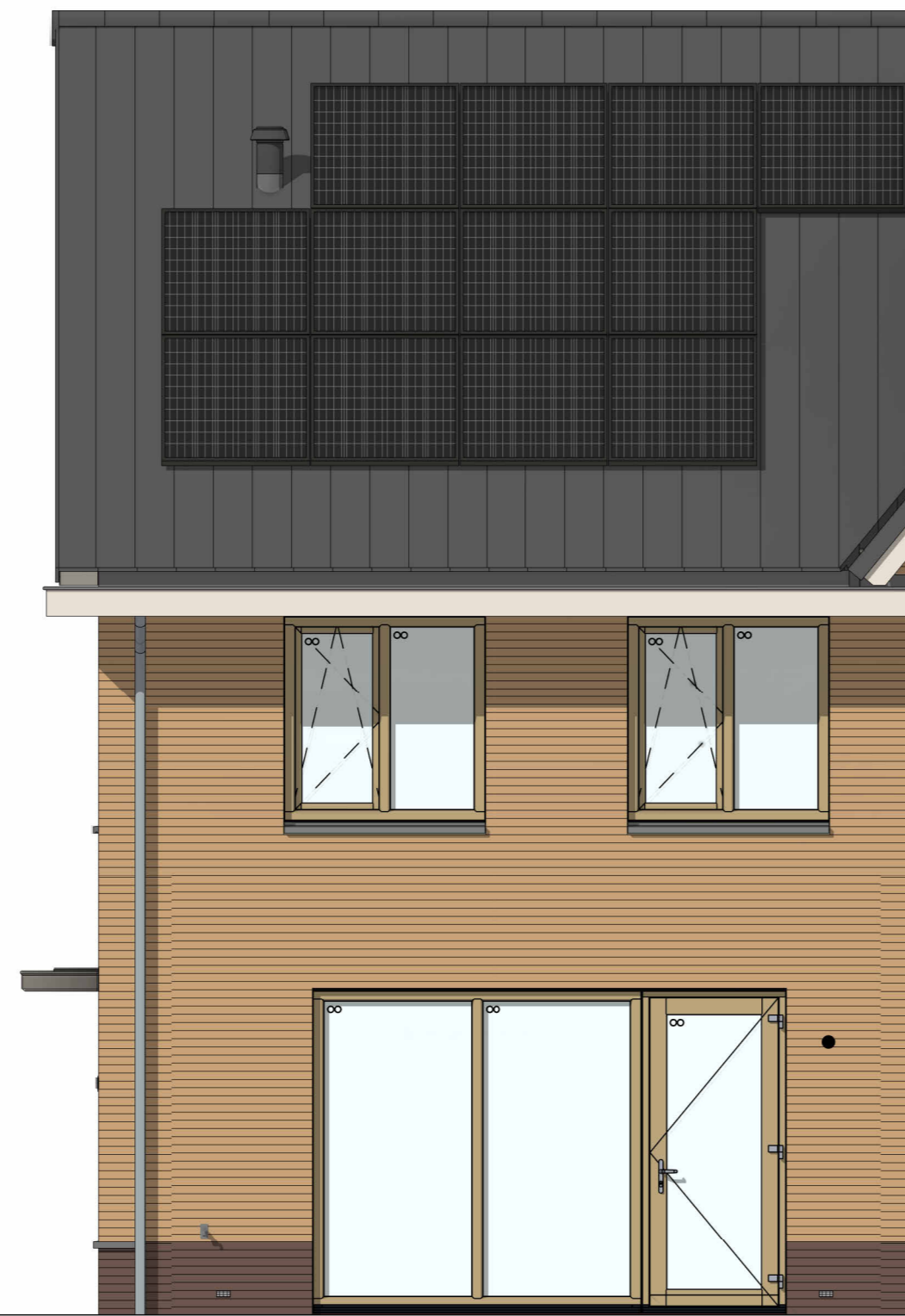




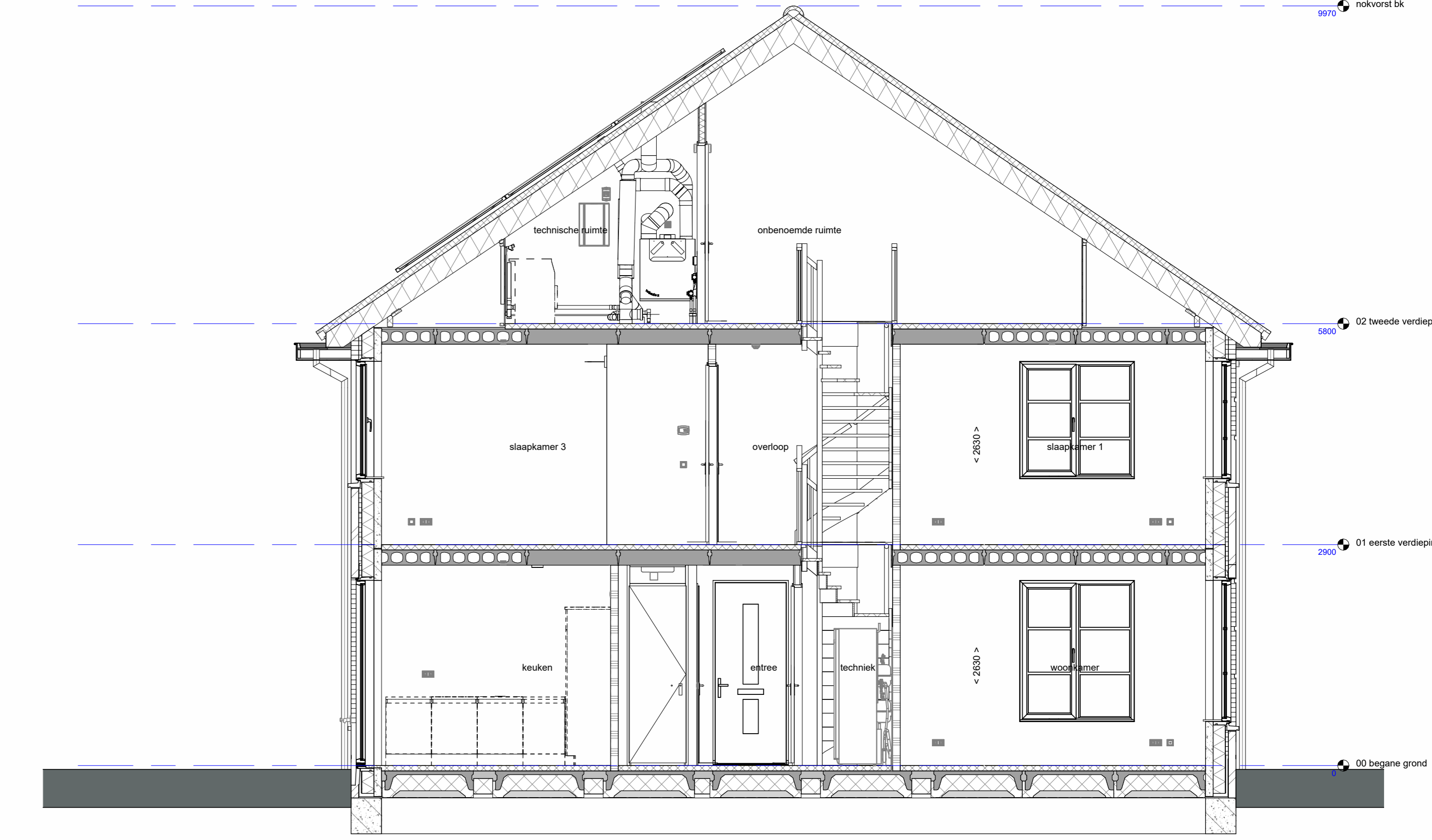
voorgevel  
1 : 50



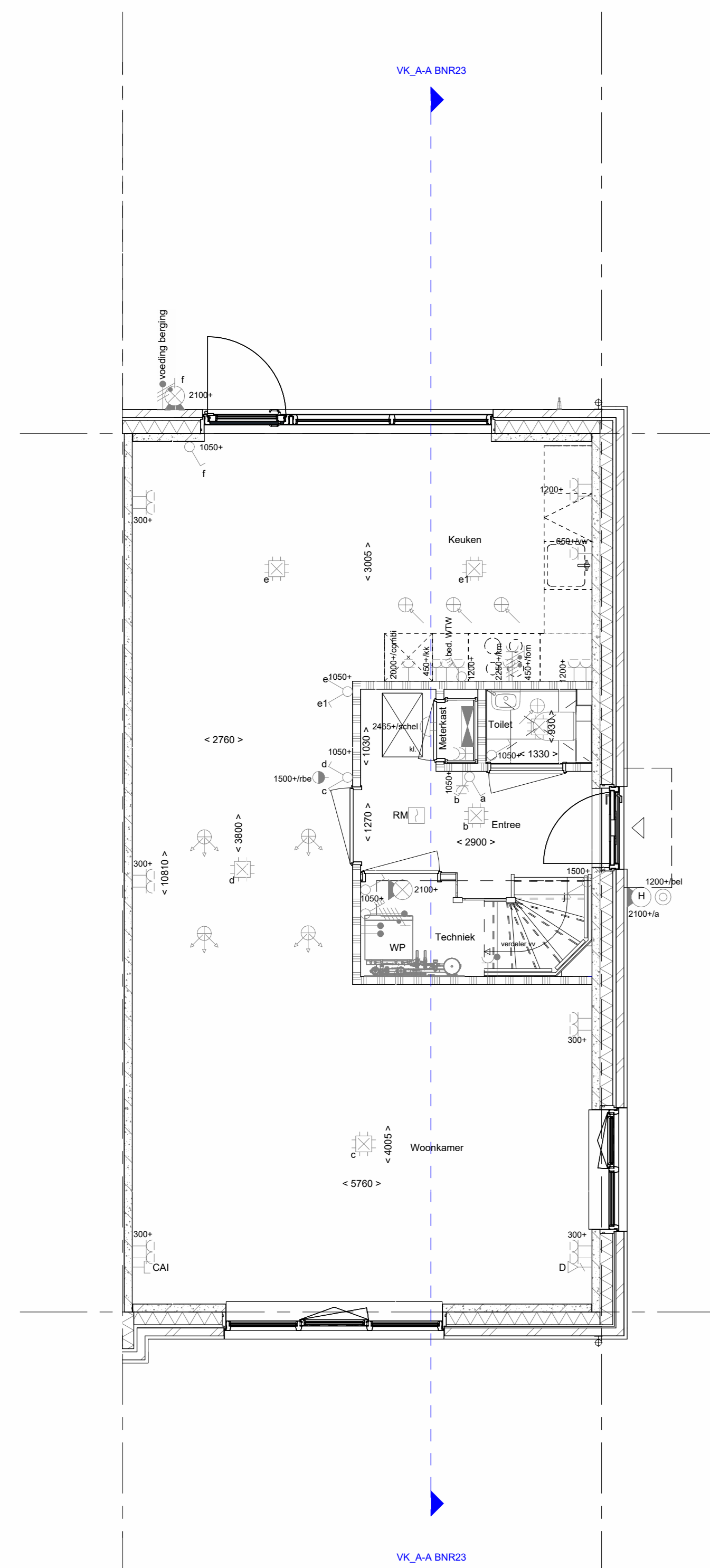
achtergevel  
1 : 50



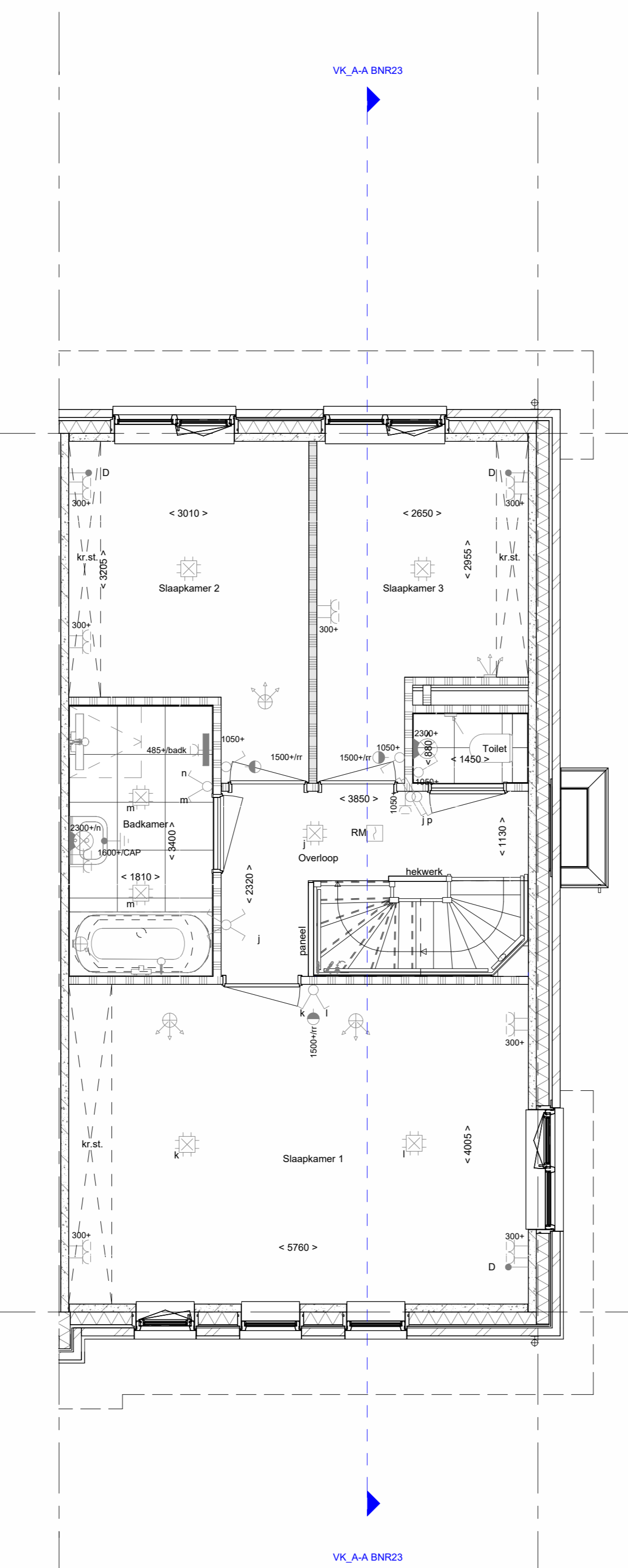
rechterzijgevel  
1 : 50



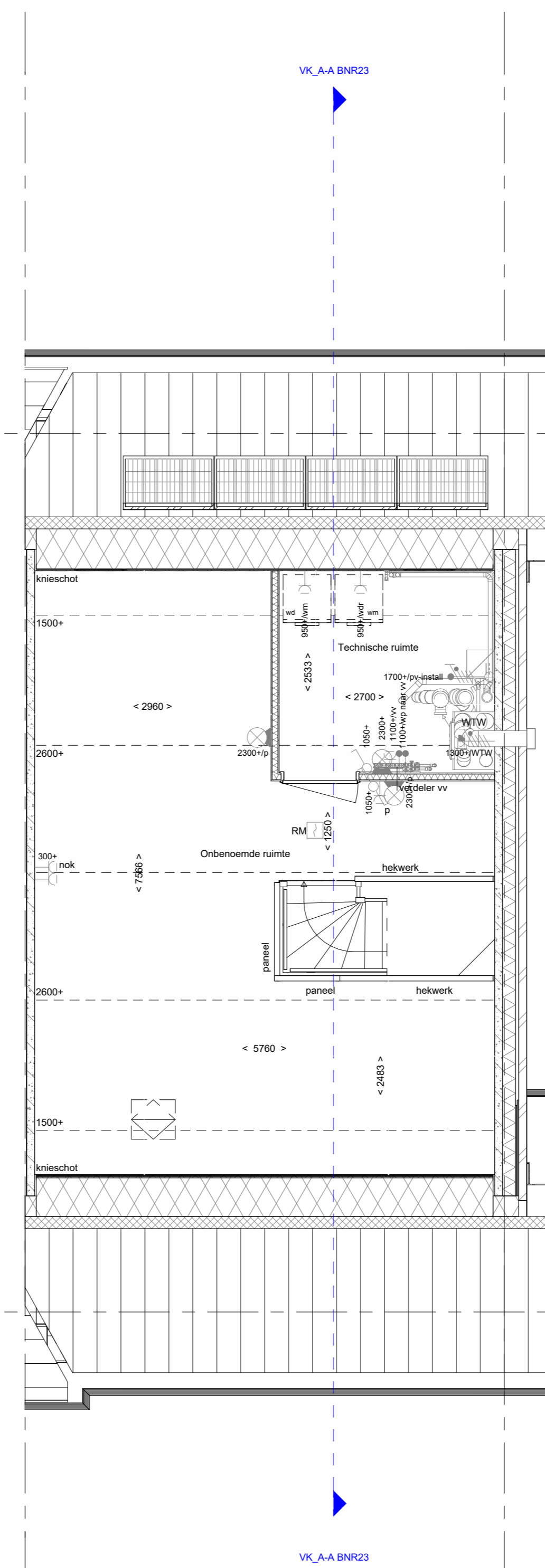
doorsnede A-A  
1 : 50



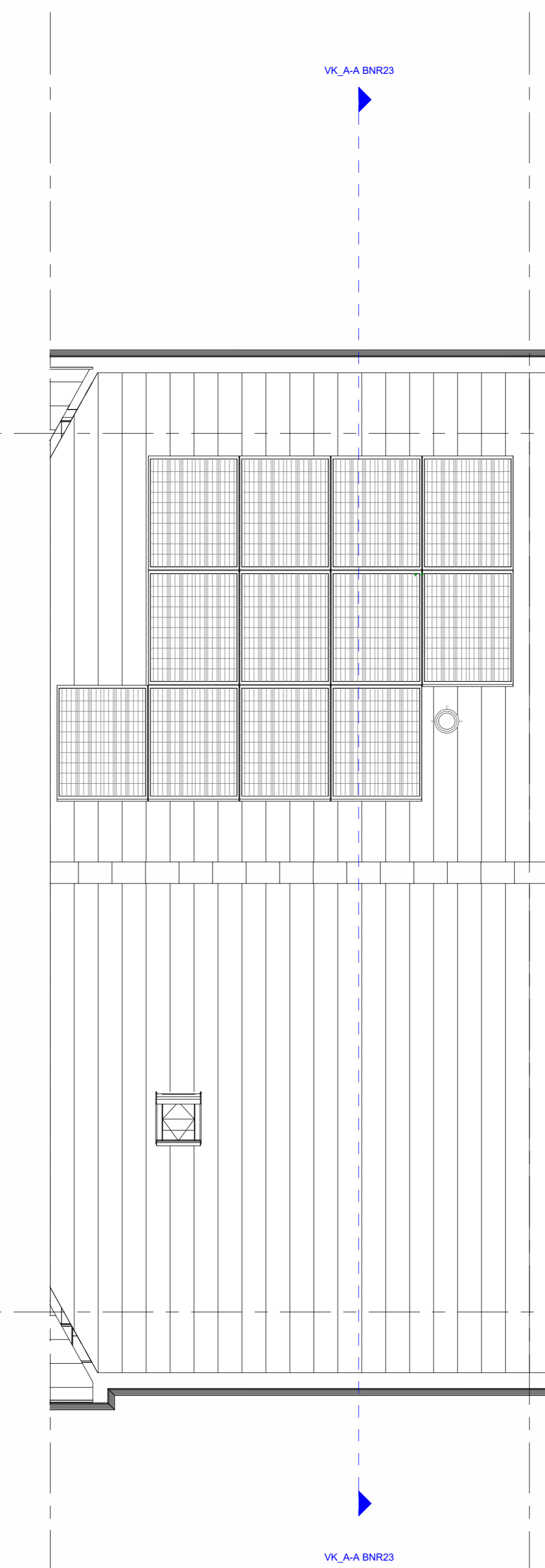
Begane grond  
1 : 50



1e verdieping  
1 : 50



2e verdieping  
1 : 50



Dakaanzicht  
1 : 50

- RENNVOOI**  
Symbolen alleen van toepassing indien in de woning aangegeven
- ELEKTRISCHE INSTALLATIE**
- Aansluitpunt 1 fase, nul en beschermingscontact, pv-install bedraad, niet afgemonteerd (boos in mk)
  - Aansluitpunt voeding PV-installatie (indien PV-install aanwezig)
  - Aansluitpunt niet bedraad
  - Loze leiding wordt bedraad met UTP kabel, niet afgemonteerd
  - Aansluitpunt TV
  - Aansluitpunt DATA
  - Deurbel
  - Centraal aardpunt
  - Centraaldoos tbv verlichting
  - Bedrader
  - Enkelzijdig schakelaar met wandcontactdoos
  - Aansluitpunt tbv armatuur op wand
  - Rookmelder, optisch op lichtnet conform NEN 2555
  - Schakelaar, 1 polig
  - Schakelaar, serie
  - Schakelaar, wissel
  - Schakelaar, wissel-, 2-voudige uitvoering
  - Schakelaar, wissel-kenkelepolig
  - Schakelaar, 3-standen tbv bediening ventilatie
  - Sturing naar wp (ebe)
  - Na-regeling (rr)
  - Builenvoeler (N-NO zijde schaduwrijk)
  - Verdeelinrichting
  - Wandcontactdoos 1-voudig met beschermingscontact
  - Wandcontactdoos 1-voudig met beschermingscontact, waterdicht
  - Wandcontactdoos 2-voudig met beschermingscontact, verticaal
  - Wandcontactdoos 2-voudig met beschermingscontact, horizontaal
  - Wandcontactdoos met wisselschakelaar
  - Wandcontactdoos, perilex, 2x230V tbv formuis
  - Wandcontactdoos, perilex, mv 230V, WP 400V
  - PV Dakdoorvoer i.b.v. PV
  - Ruimte-reservering omvormer PV-installatie
  - PV paneel
  - PV panelen ter indicatie, aantal en positie kan afwijken van tekening
  - aantal PV panelen conform de specifieke bouwnummer BENG berekening
- CENTRALE VERWARMING - EN WATERINSTALLATIE**
- hwa + hemelwaterafvoer
  - bulpenkraan voorstrij
  - opstelplaats warmtepomp (WP)
  - opstelplaats expansievat
  - opstelplaats verdelervoerwarming
  - verwarmingselement in badkamer
  - electrach
- RENNVOOI GEVEL**
- A surooster
  - V ventilerooster
  - S screen
  - toevoerpunt mechanische ventilatie plafond
  - toevoerpunt mechanische ventilatie wand
- VENTILATIE INSTALLATIE**
- opstelplaats gebalanceerde ventilatie (WTW)
  - afzuigpunt mechanische ventilatie plafond
  - afzuigpunt mechanische ventilatie wand
  - WTW doorvoer
  - ontluchting roering
- BOUWKUNDIG**
- kruipruimte
  - entree symbol
  - betonwanden
  - isolatie 160 mm
  - metselwerk 100 mm
  - gasbeton 70x100mm, G400/800
  - gasbeton 70x100mm, G500/800
  - ongel isoleerde lichte scheidingwand 100 mm
  - gel isoleerde lichte scheidingwand 100 mm
  - HSB-wand, 118mm
  - houten wand berging / zij-aanbouw
  - dakpakket
  - ribbenvloer 350 mm
  - betonvloer 200 mm
  - dekvloer 70 mm
  - wandtegels vlg. technische omschrijving
  - krijstroep
  - Draarichting Vignas DIN 424
  - R
  - L
- RENNVOOI BEGLAZING**
- beglazing aan binnenzijde (tenzij anders aangegeven)
  - inbraakwerendheidsklasse 2 volgens NEN 5096
  - beglazing dubbel isolerend