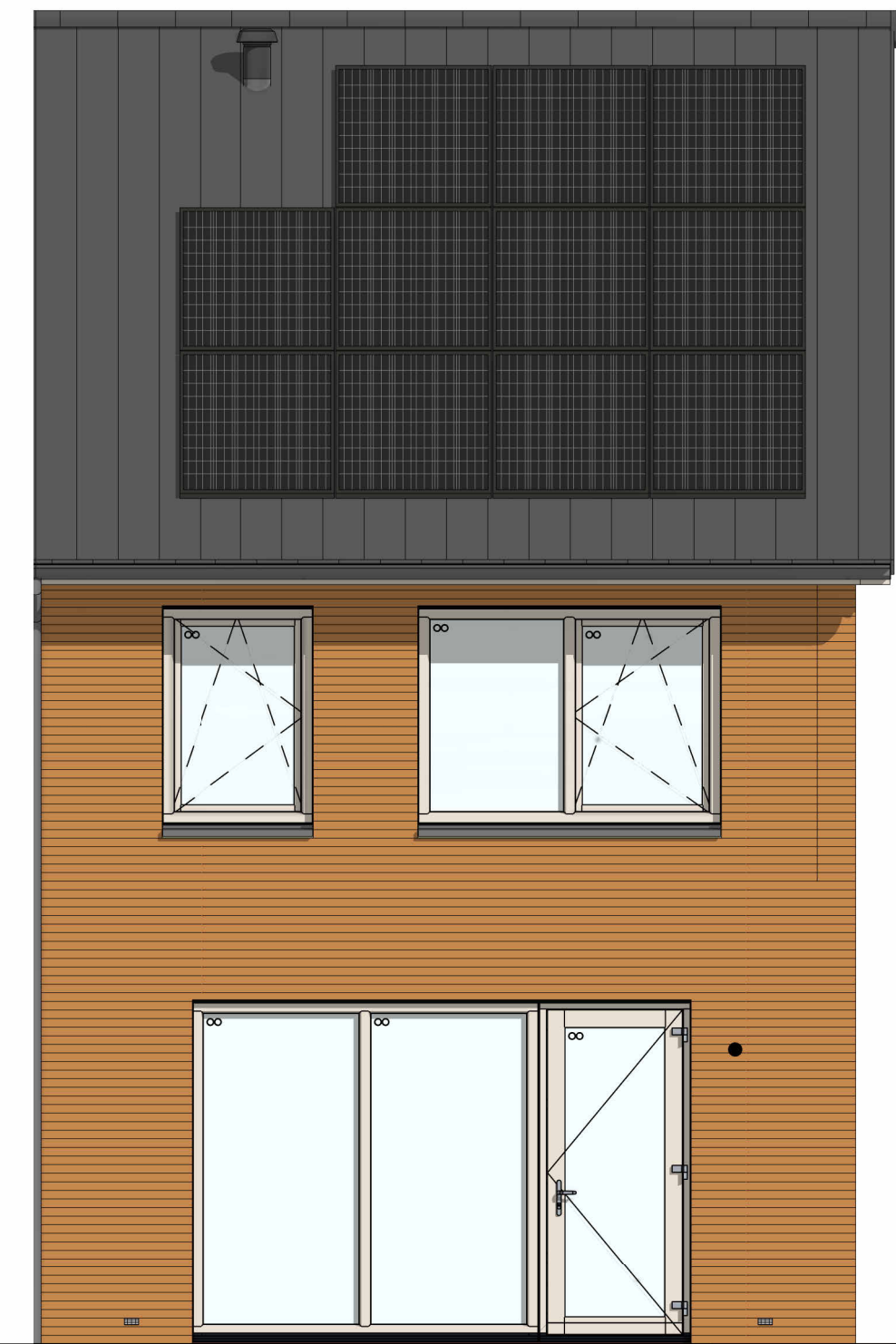




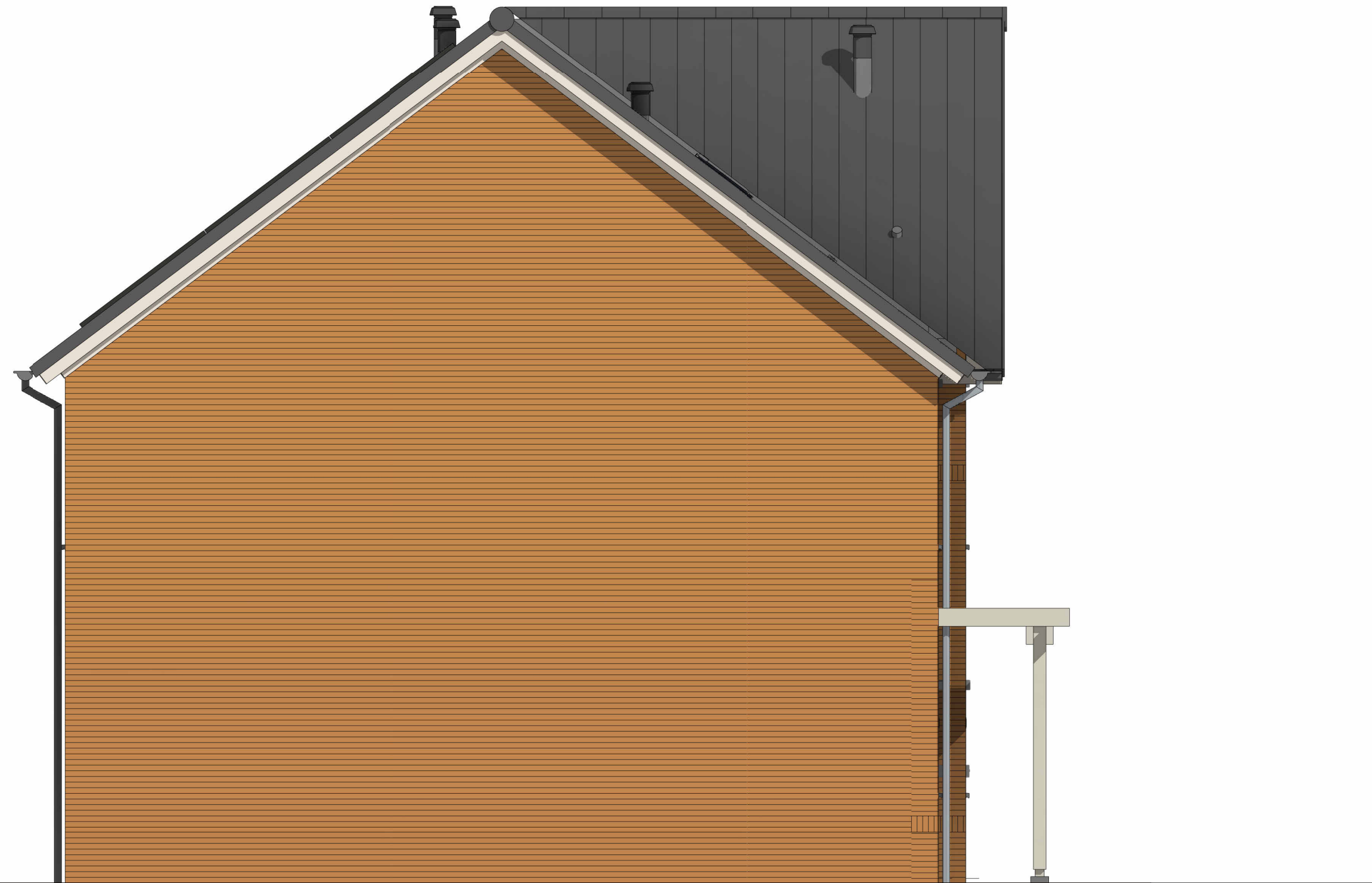
bouwnr. 35

voorgevel
1 : 50



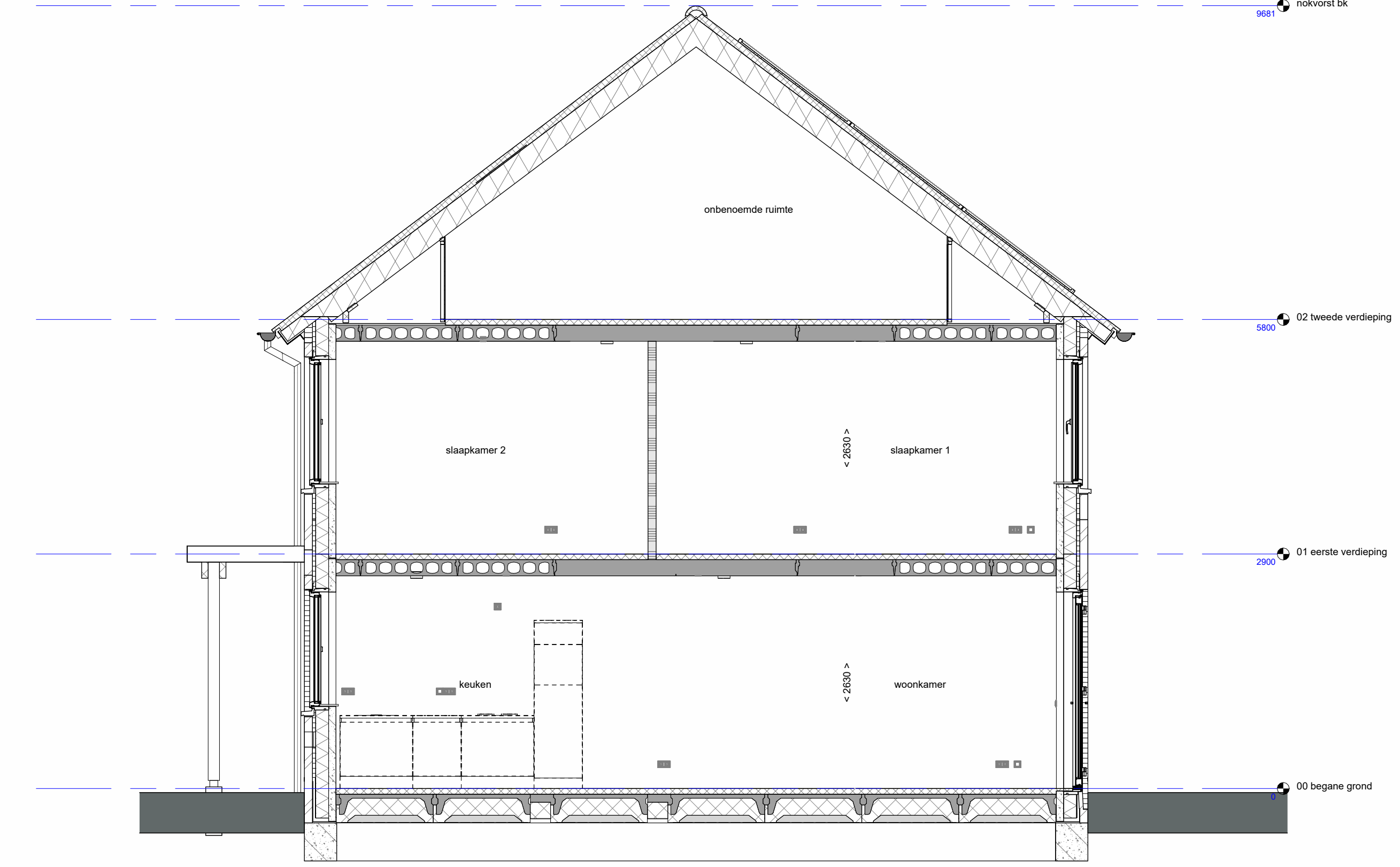
bouwnr. 35

achtergevel
1 : 50



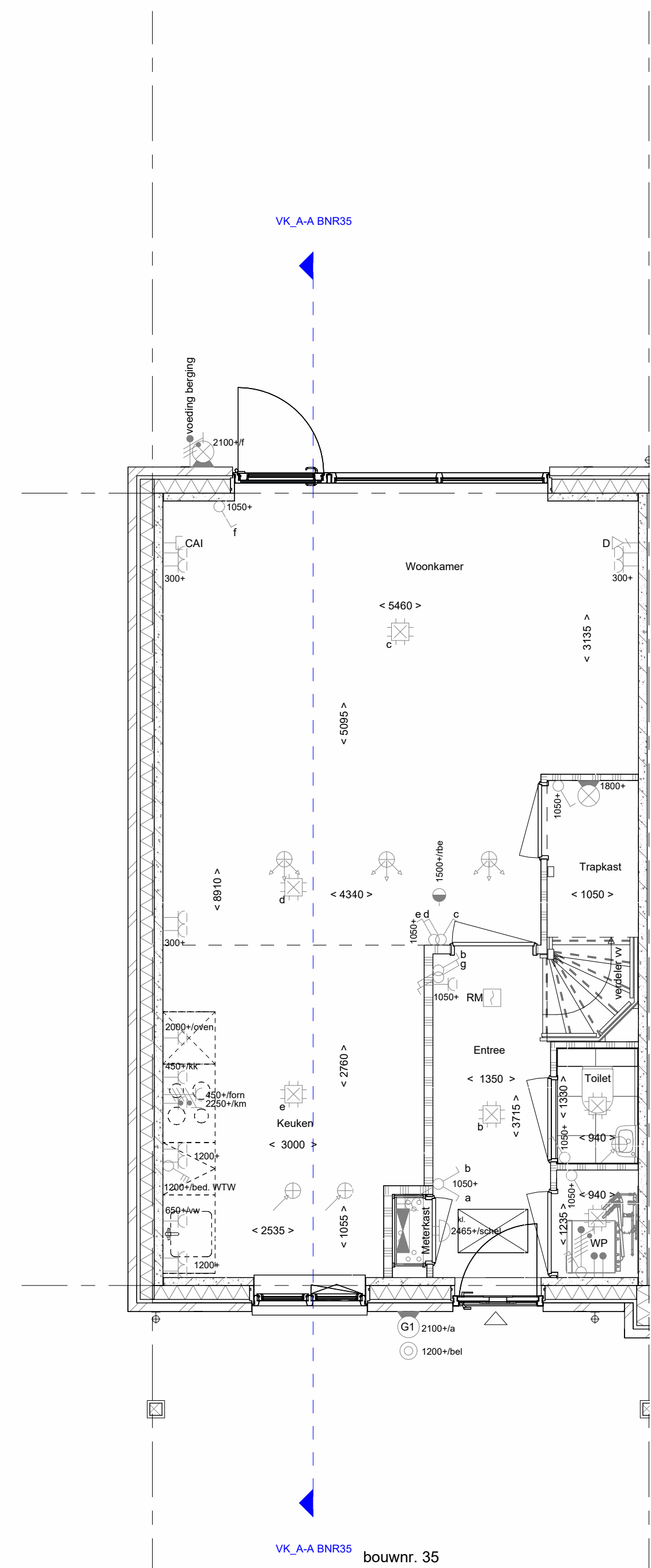
bouwnr. 35

linkerzijgevel
1 : 50

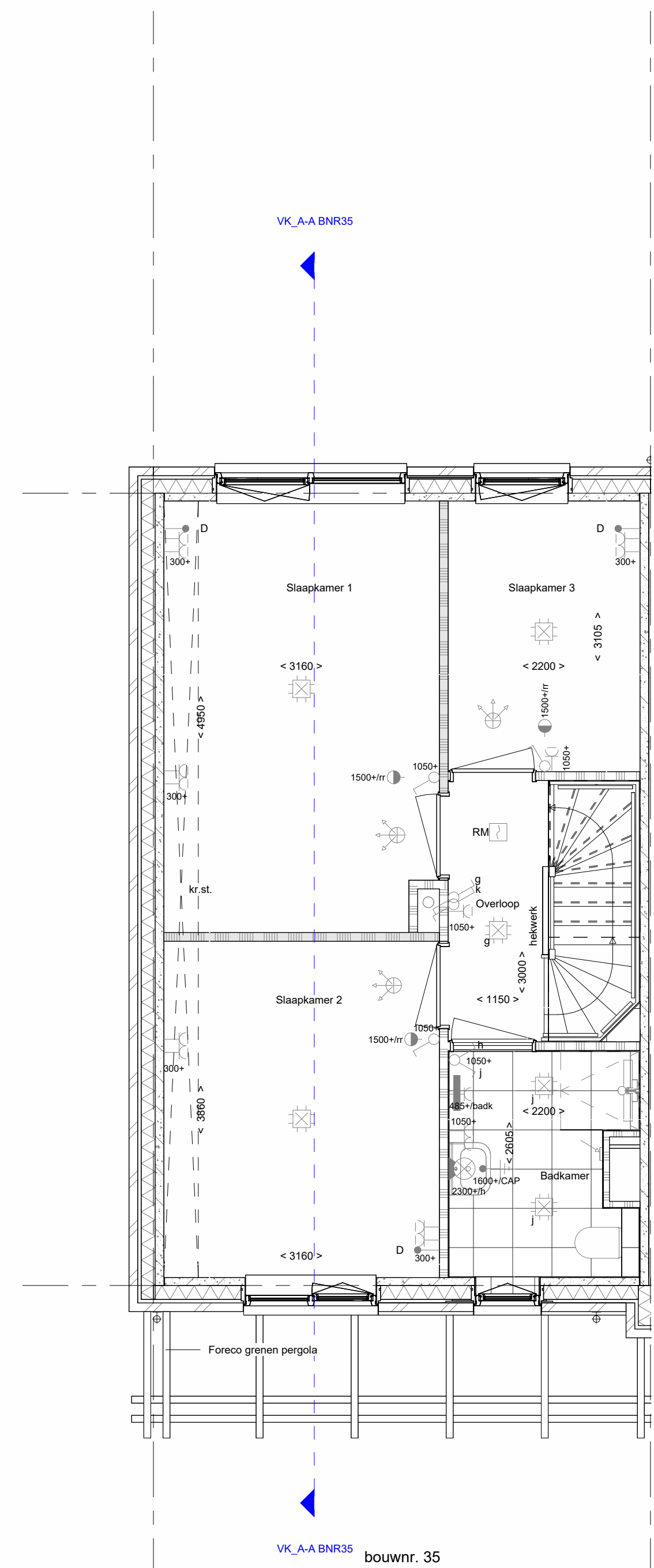


doorsnede A-A
1 : 50

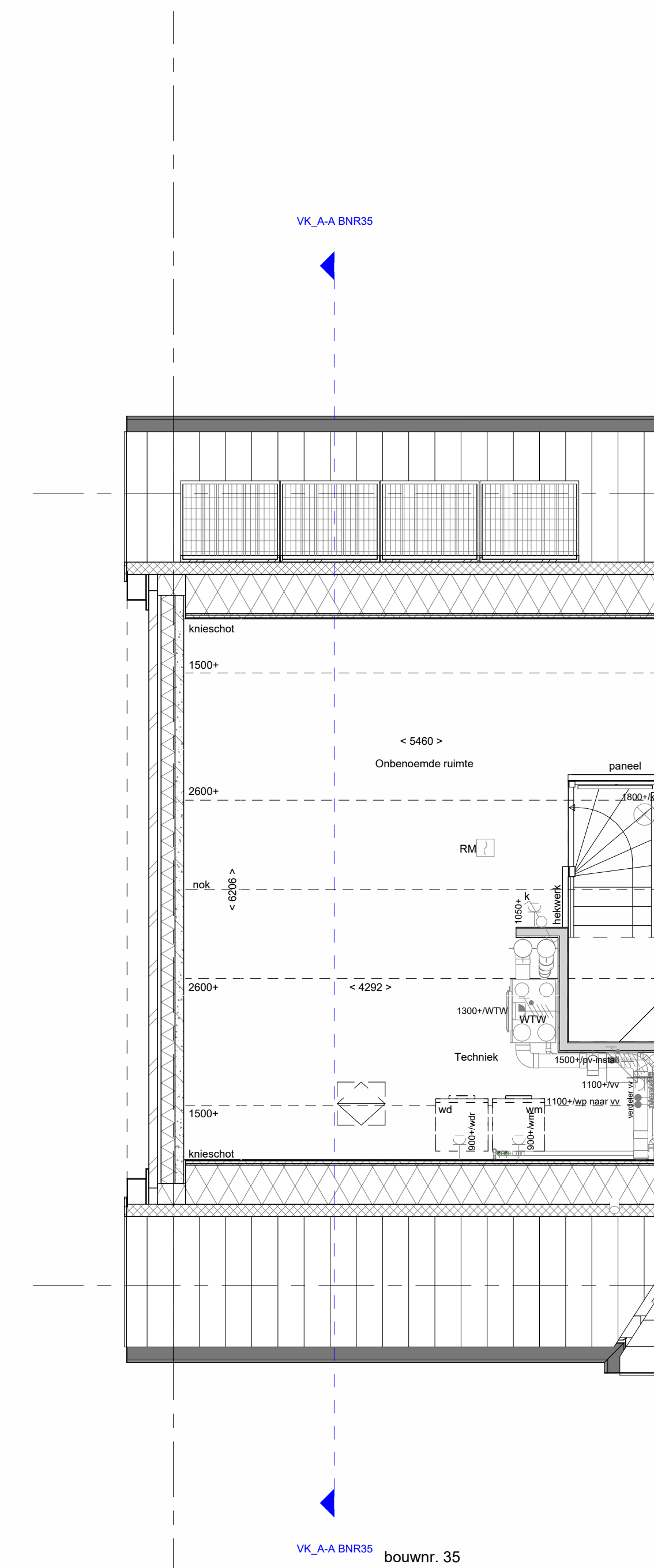
- RENNVOOI**
Symbolen alleen van toepassing indien in de woning aangegeven
- ELEKTRISCHE INSTALLATIE**
- Aansluitpunt 1 fase, nul en beschermingscontact, pv-install bedraad, niet afgemonteerd (loos in mik)
 - Aansluitpunt voeding PV-installatie (indien PV-install aanwezig)
 - Aansluitpunt niet bedraad
 - Loze liding wordt bedraad met UTP kabel, niet afgemonteerd
 - Aansluitpunt TV
 - Aansluitpunt DATA
 - Deurbel
 - Centraal aardpunt
 - Centraaldoos tbv verlichting
 - Beldrukker
 - Enkelpolige schakelaar met wandcontactdoos
 - Aansluitpunt tbv armatuur op wand
 - Rookmelder, optisch op lichtnet conform NEN 2555
 - Schakelaar, 1 polig
 - Schakelaar, serie-
 - Schakelaar, wissel-
 - Schakelaar, wissel-, 2-voudige uitvoering
 - Schakelaar, wissel/enkelpolig
 - Schakelaar, 3-standen tbv bediening ventilatie
 - Sluring naar wp (fbc)
 - Na-regeling (r)
 - Buitemoeler (N-NO zijde schaduwijk)
 - Verdeleerlichting
 - Wandcontactdoos 1-voudig met beschermingscontact
 - Wandcontactdoos 1-voudig met beschermingscontact, waterdicht
 - Wandcontactdoos 2-voudig met beschermingscontact, verticaal
 - Wandcontactdoos 2-voudig met beschermingscontact, horizontaal
 - Wandcontactdoos met wisselschakelaar
 - Wandcontactdoos, perlix, 2x230V tbv fornuis
 - Wandcontactdoos, perlix, mv 230V, WP 400V
 - Daakdoornvoer t.b.v. PV
 - Ruimte-reservering omvormer PV-installatie
 - PV-paneel
 - PV panelen ter indicatie, aantal en positie kan afwijken van tekening
 - aantal PV panelen conform de specifieke bouwnummer BENG berekening
- CENTRALE VERWARMING - EN WATERINSTALLATIE**
- nwa + nemeelwaterafvoer
 - opstelpaats verdelervoerverwarming
 - opstelpaats warmtepomp (WP)
 - opstelpaats expansievat
 - opstelpaats verdelervoerverwarming
 - opstelpaats verwarmingselement in badkamer
 - opstelpaats expansievat
 - opstelpaats verwarmingselement in badkamer
 - opstelpaats verwarmingselement in badkamer
 - opstelpaats verwarmingselement in badkamer
- RENNVOOI GEVEL**
- A susrooster
 - V ventilatierooster
 - S screen
 - lozevoerpunt mechanische ventilatie plafond
 - lozevoerpunt mechanische ventilatie wand
- VENTILATIE INSTALLATIE**
- afzuigpunt mechanische ventilatie plafond
 - afzuigpunt mechanische ventilatie wand
 - WTW voorvoer
 - ontluchting rieroering
- BOUWKUNDIG**
- krulplak
 - entree symbol
 - betonwanden
 - isolatie 160 mm
 - meiselswerk 100 mm
 - gasbeton 70/100mm, C400/600
 - gasbeton 70/100mm, C500/800
 - ongesoleerde lichte scheidingswand 100 mm
 - gesoleerde lichte scheidingswand 100 mm
 - HSB-wand, 118mm
 - houten wand berging / zij-aanbouw
 - dakpakket
 - ribbenvloer 350 mm
 - betonvloer 200 mm
 - dekvloer 70 mm
 - wandtegels vigs. technische omschrijving
 - krijstroep
 - Drasrichting
 - R Regen ontwater
 - L L
- RENNVOOI BEGLAZING**
- beglazing aan binnenzijde (tenzij anders aangegeven)
 - inbraakwerendheidsklasse 2 volgens NEN 5096
 - o o beglazing dubbel isolerend



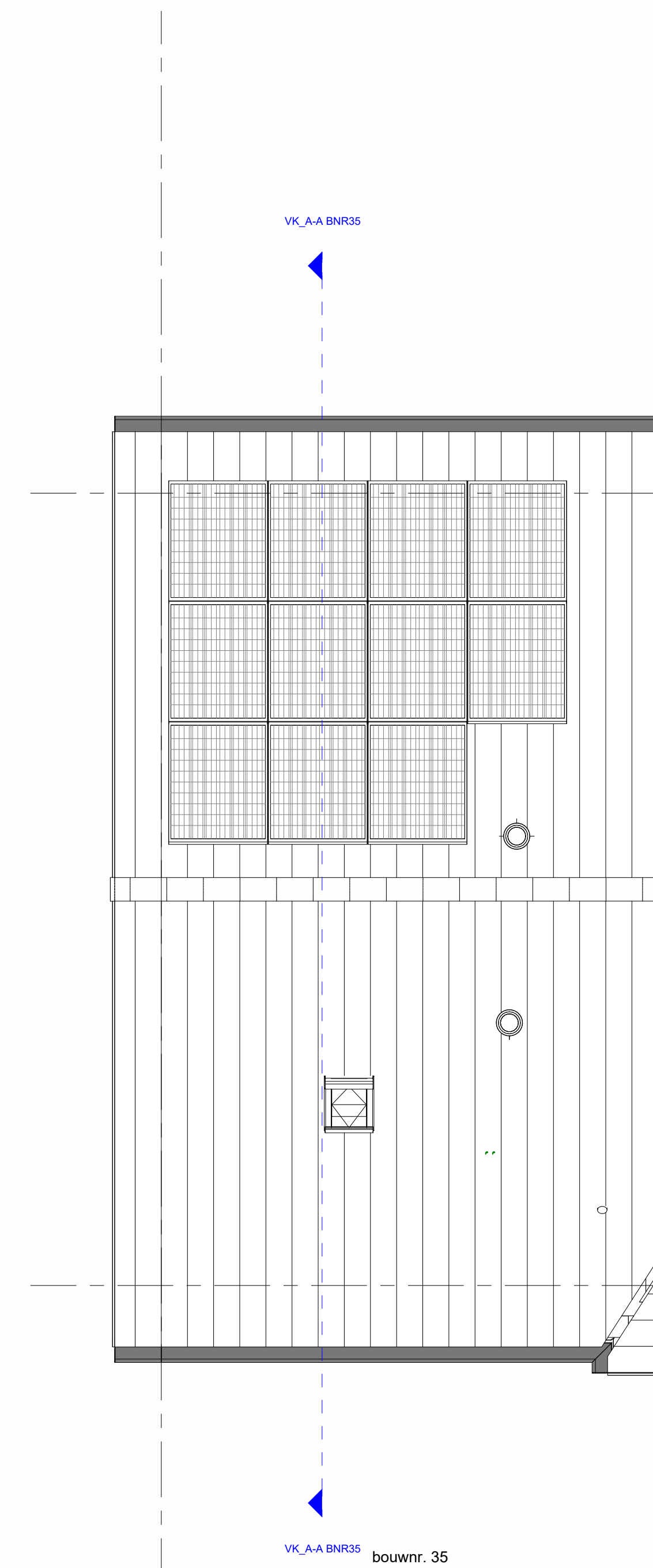
Begane grond
1 : 50



1e verdieping
1 : 50



2e verdieping
1 : 50



Dakaanzicht
1 : 50