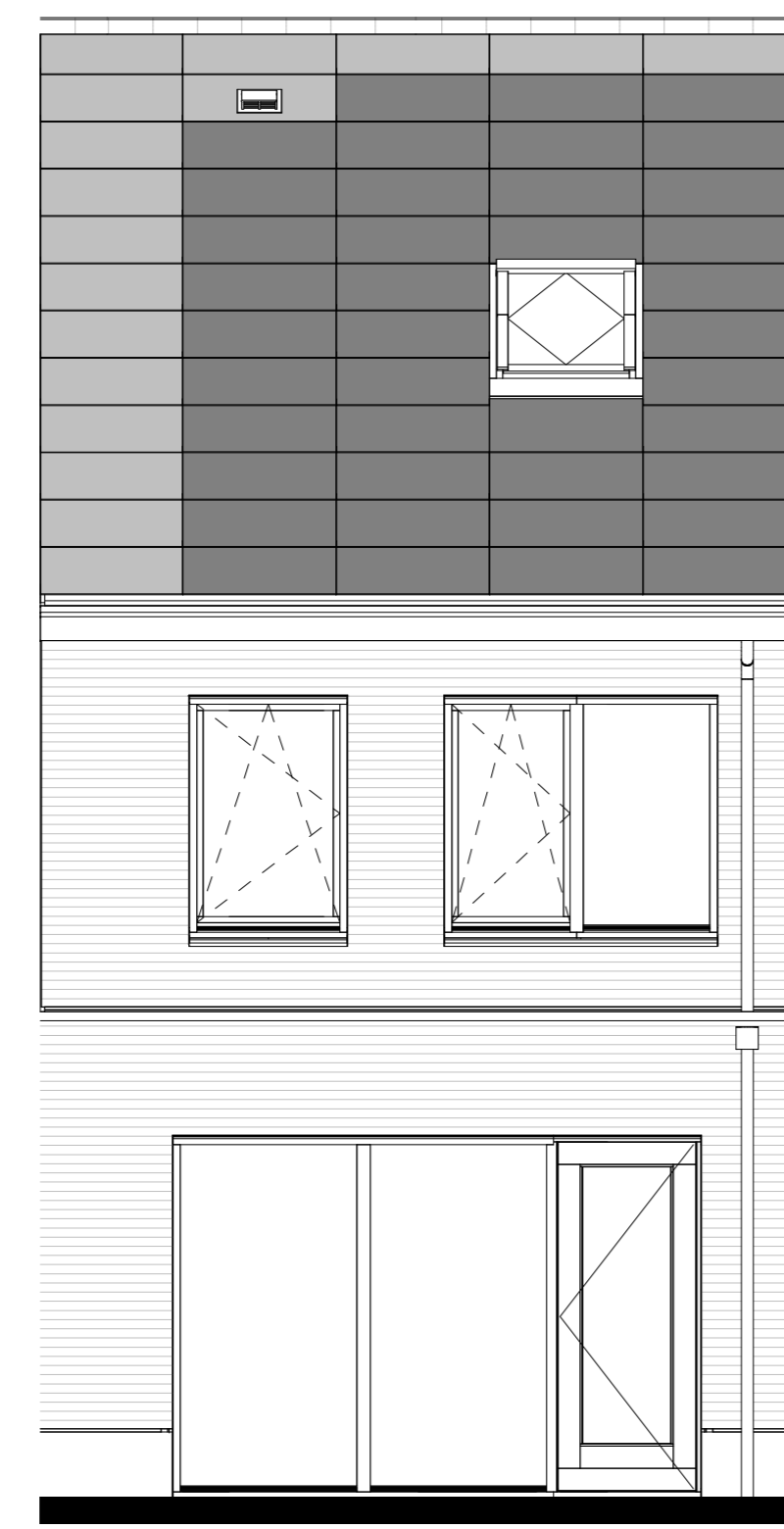




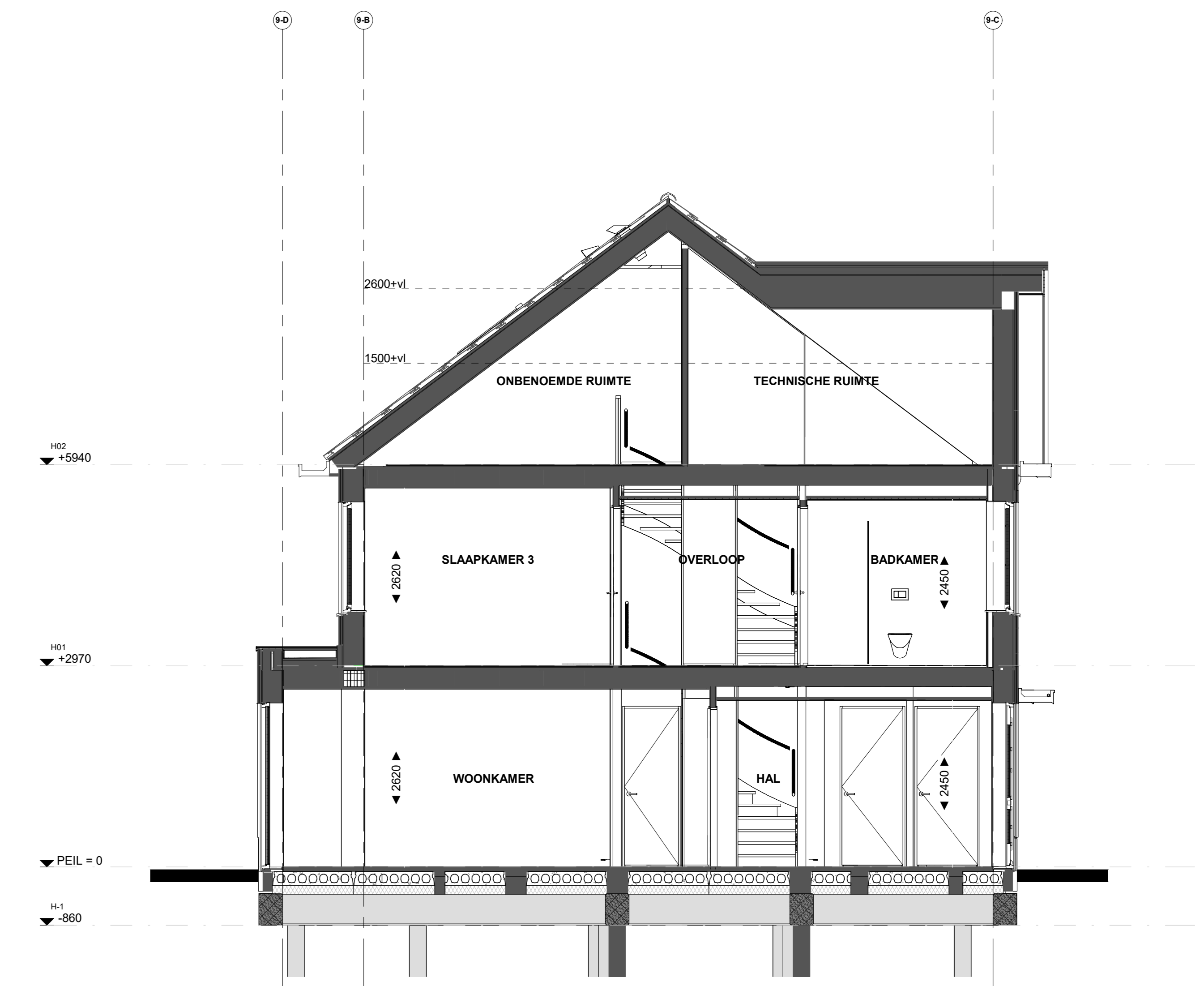
Bouwnr. 50

Voorgevel

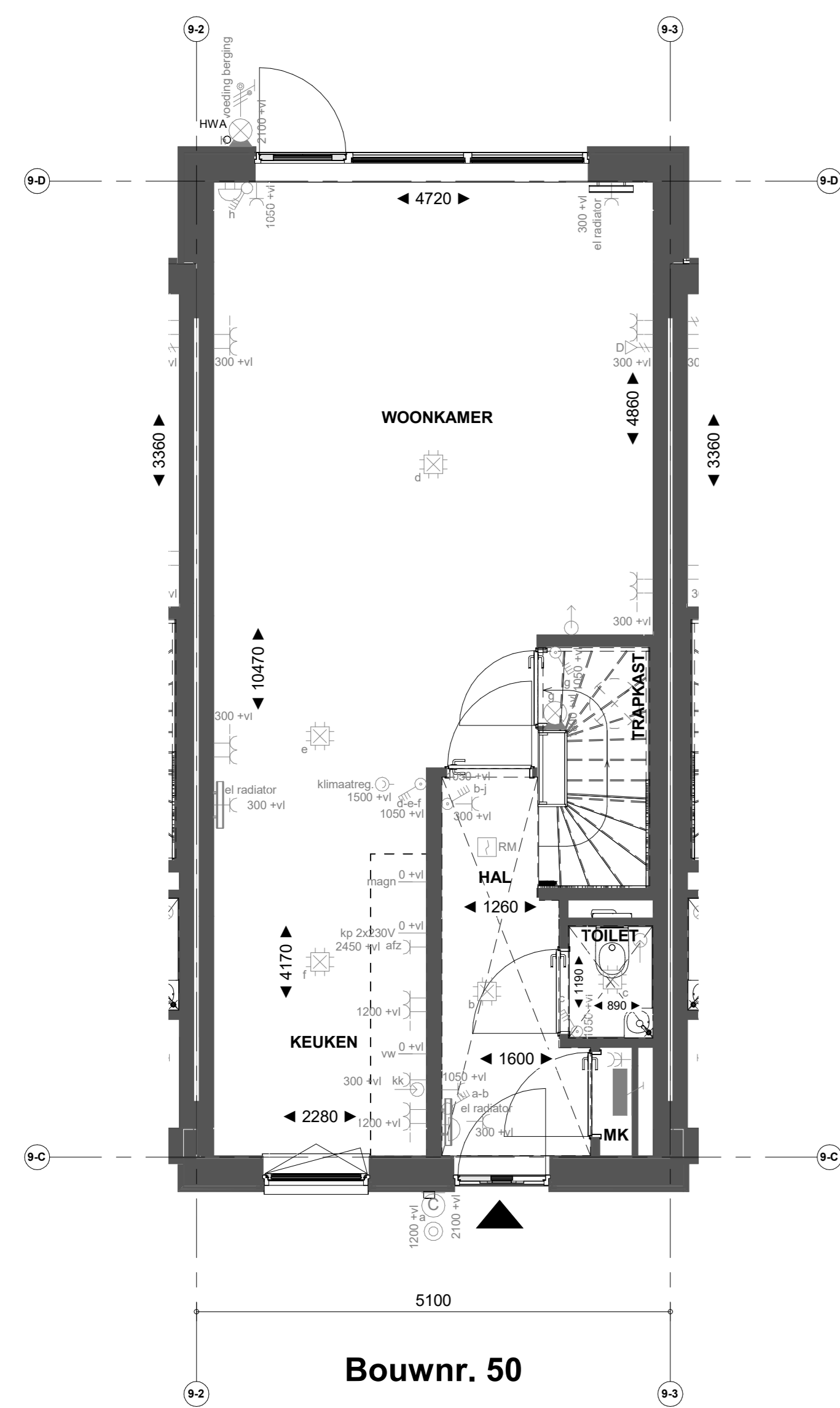


Bouwnr. 50

Achtergevel

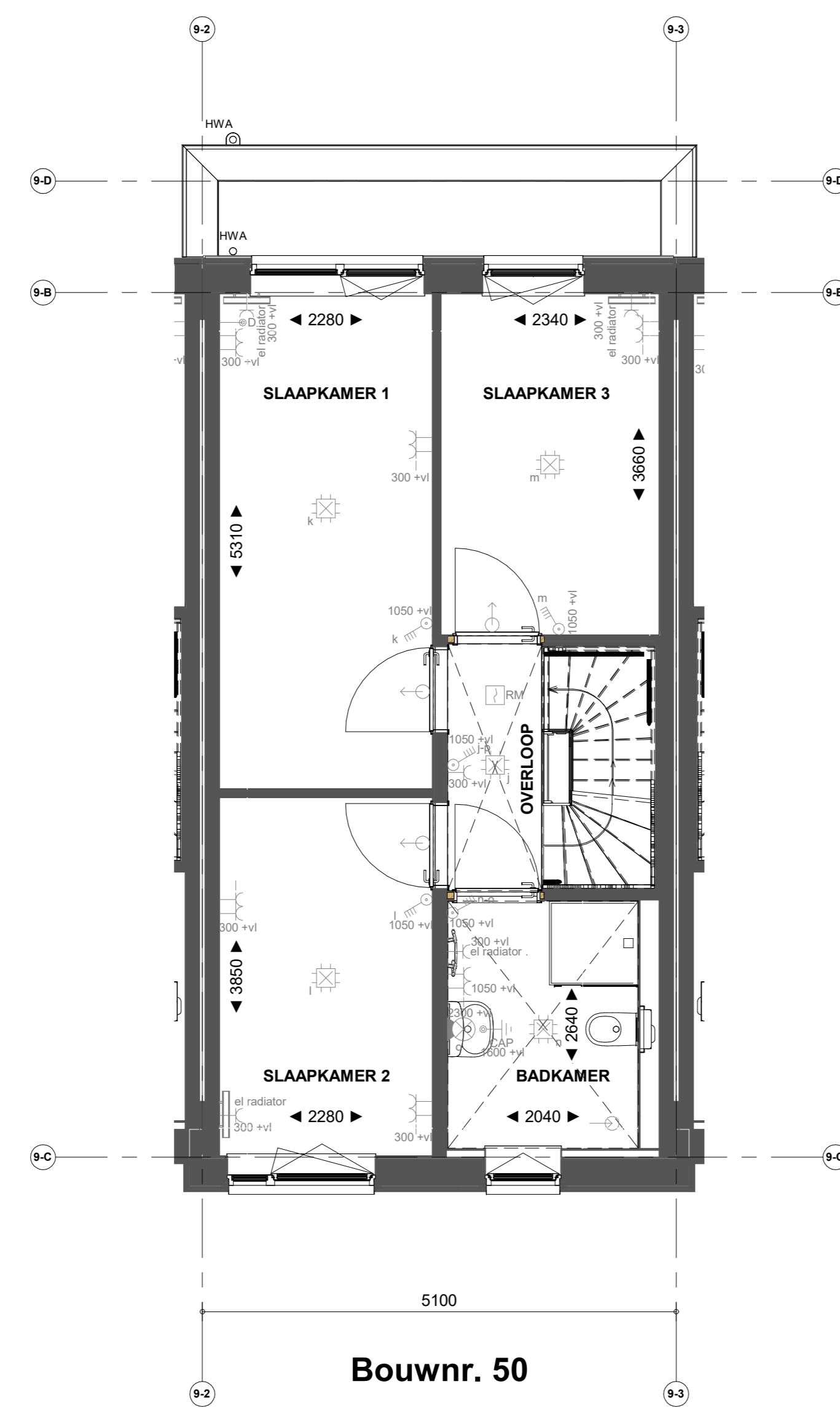


Doorsnede B50



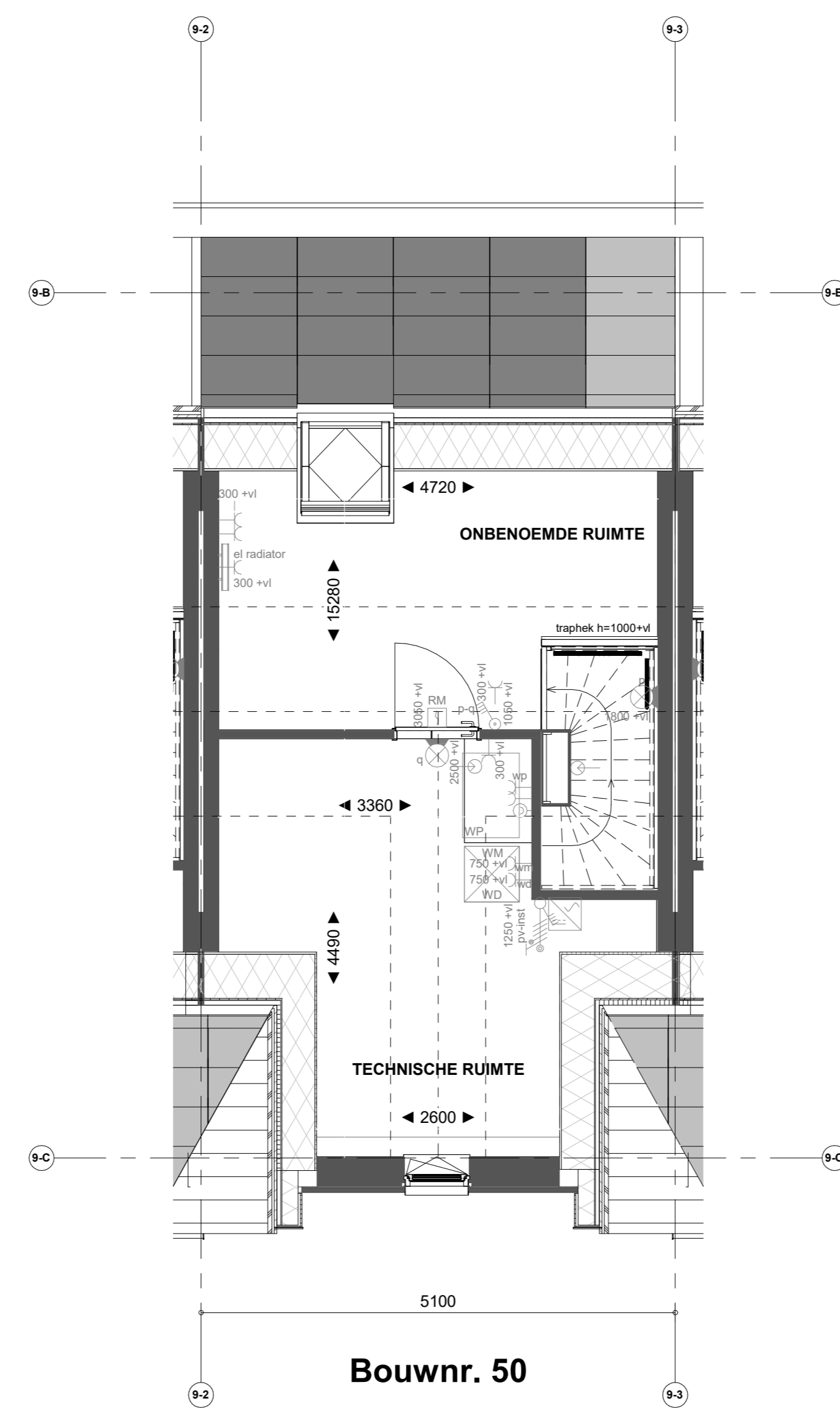
Bouwnr. 50

Begane grond



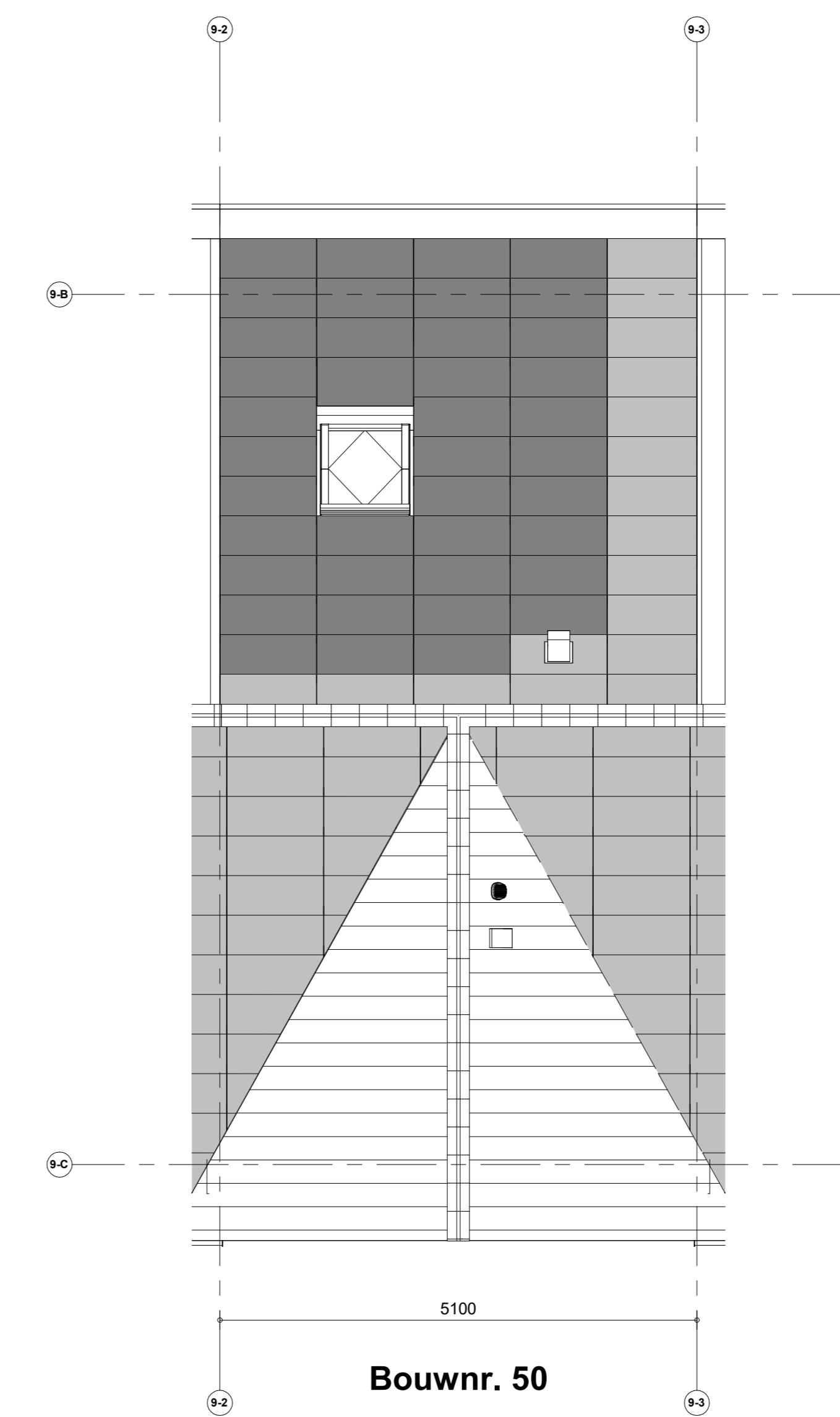
Bouwnr. 50

Eerste verdieping



Bouwnr. 50

Tweede verdieping



Bouwnr. 50

Dakaanzicht

Renvooi installaties

- Armatuur aansluiting aan buitenzijde woning, op wand, incl. armatuur
- ⊕ Aansluitpunt tlv armatuur op wand
- ⊕ Centraaldoos tlv verlichting
- ⊕ Drukknop deurbel
- ⊕ Rookmelder, optisch op lichtnet conform NEN 2555
- ⊕ Thermostaat
- ⊕ Pulschakelaar, 4-voudig
- ⊕ Pulschakelaar, 4-voudig uitgevoerd als verplaatsbare schakelaar
- ⊕ Wandcontactdoos 1-voudig tlv sturing warmtepomp
- ⊕ Wandcontactdoos 1-voudig met beschermingscontact
- ⊕ Wandcontactdoos 2-voudig met beschermingscontact, walerdicht, verticaal
- ⊕ Wandcontactdoos 2-voudig met beschermingscontact en blindplaat
- ⊕ Wandcontactdoos 2-voudig met beschermingscontact en pulschakelaar 4-voudig
- ⊕ Wandcontactdoos 2-voudig met beschermingscontact en 2-voudig data-aansluitpunt algemeen
- ⊕ Wandcontactdoos 2-voudig met beschermingscontact en bedrade voorziening voor 2-voudig data-aansluitpunt, niet algemeen
- ⊕ Buzzer tlv deurbeingsignaal en pulschakelaar 4-voudig en wandcontactdoos 1-voudig met beschermingscontact
- ⊕ Verdelingsrichting
- ⊕ Centraal aadingspunt
- ⊕ Hoofdaansluit in meterkast
- ⊕ Aansluitpunt 1 fase, nul en beschermingscontact
- ⊕ Aansluitpunt 3 fase, nul en beschermingscontact met werkschakelaar tlv pv-install.
- ⊕ Omvormer PV-installatie
- ⊕ Opstelpaats elektrische radiator
- ⊕ Inbouwpunt installaties
- ⊕ Afzignpunt installaties

Renvooi Bouwkundig

- ⊕ Kalkoestruide
- ⊕ HWA
- ⊕ Horewaterafvoer
- ⊕ Verlaagd plafond 2400 + vl
- ⊕ X-roof paneel
- ⊕ X-roof paneel
- ⊕ Douchehoek
- ⊕ X-roof paneel
- ⊕ Linten
- ⊕ Entree symbool
- ⊕ Wastafel
- ⊕ Kookplaat
- ⊕ WM = opstelpaats wasmachine
- ⊕ WD = opstelpaats wasdroger
- ⊕ Veerwakkast
- ⊕ Gierwakkast

*Aanwijzing op de tekening verwijst naar het schakelplan, is gemeen vanaf 1500+.