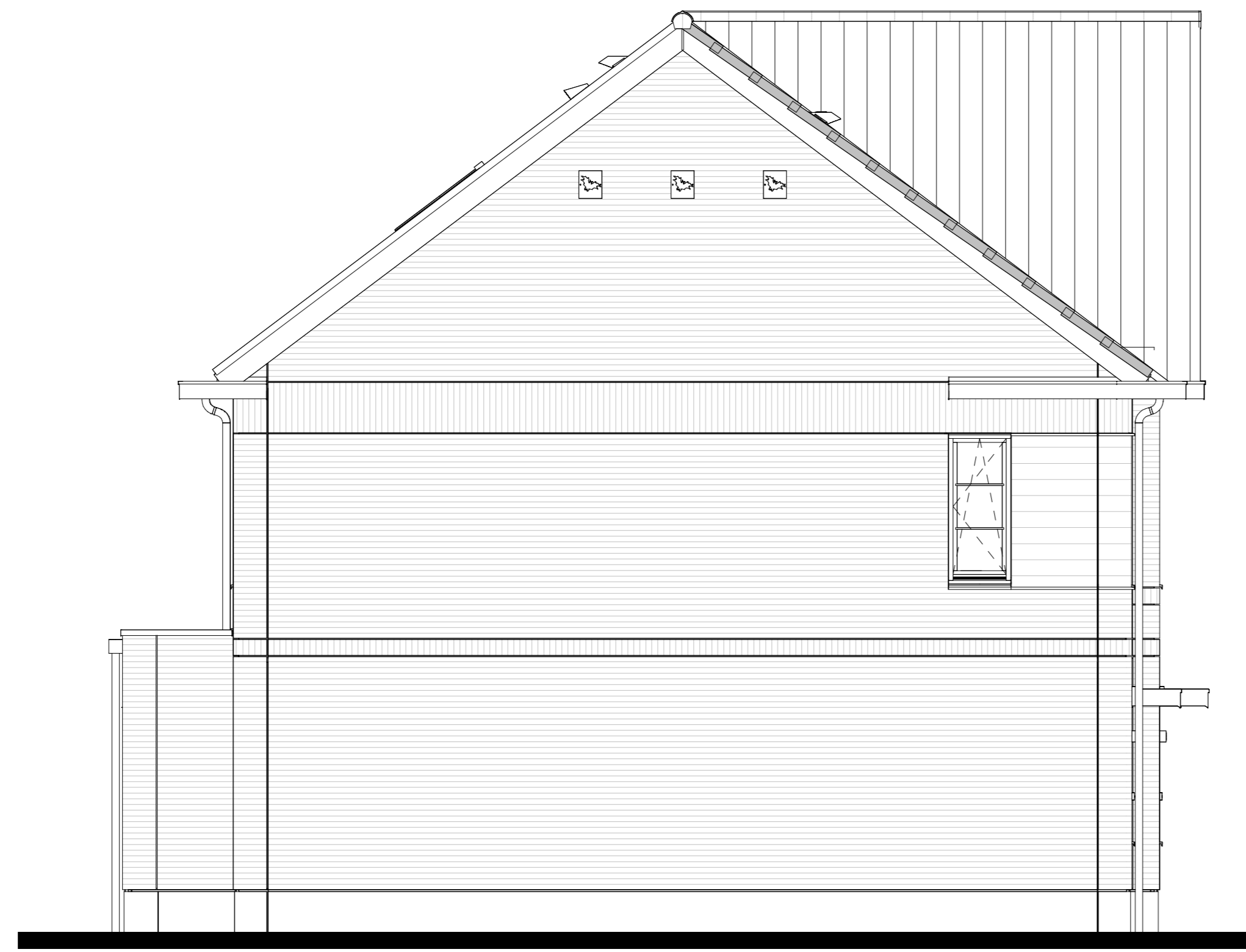




Bouwnr. 51

Voorgevel



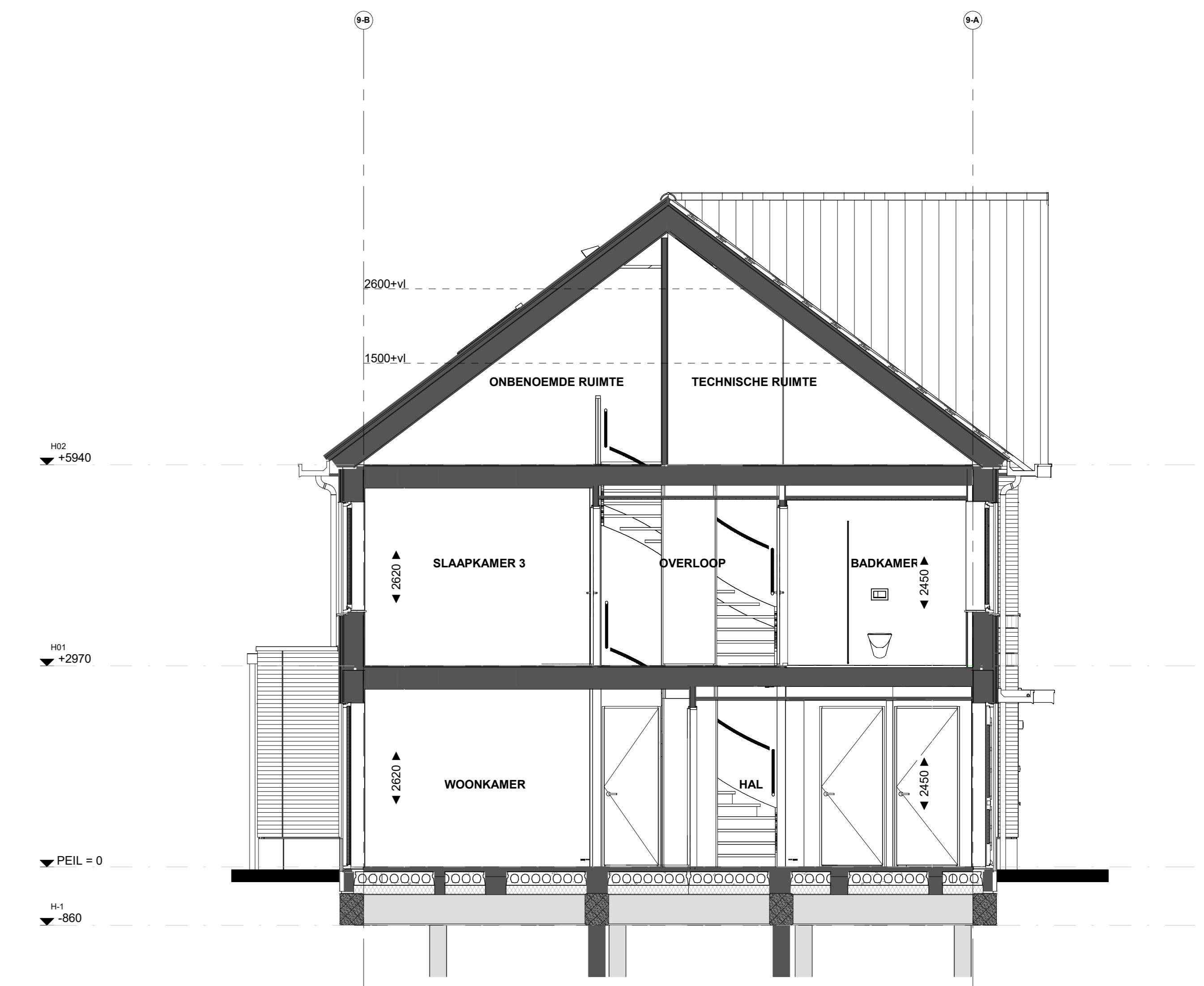
Bouwnr. 51

Linkergevel

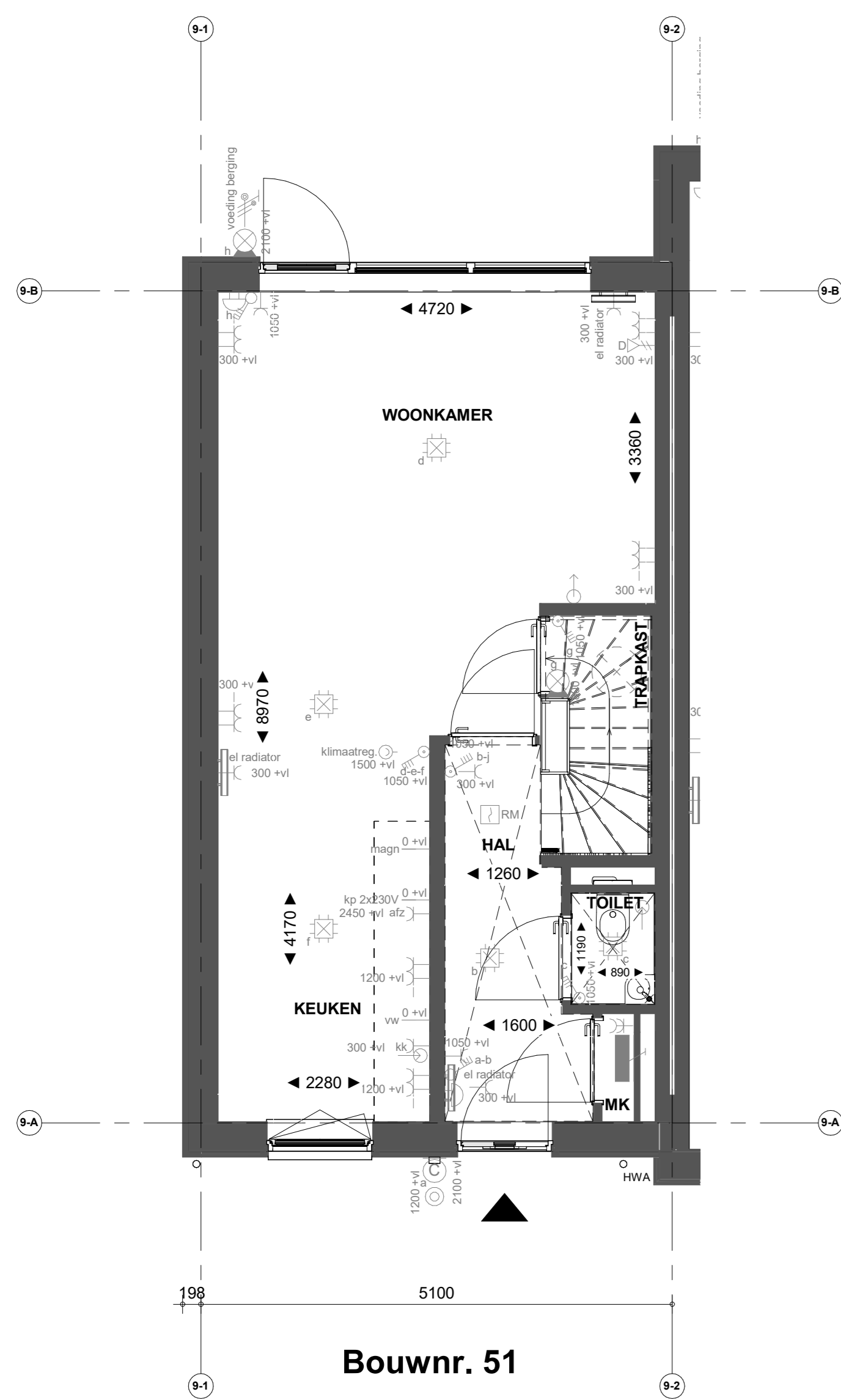


Bouwnr. 51

Achtergevel

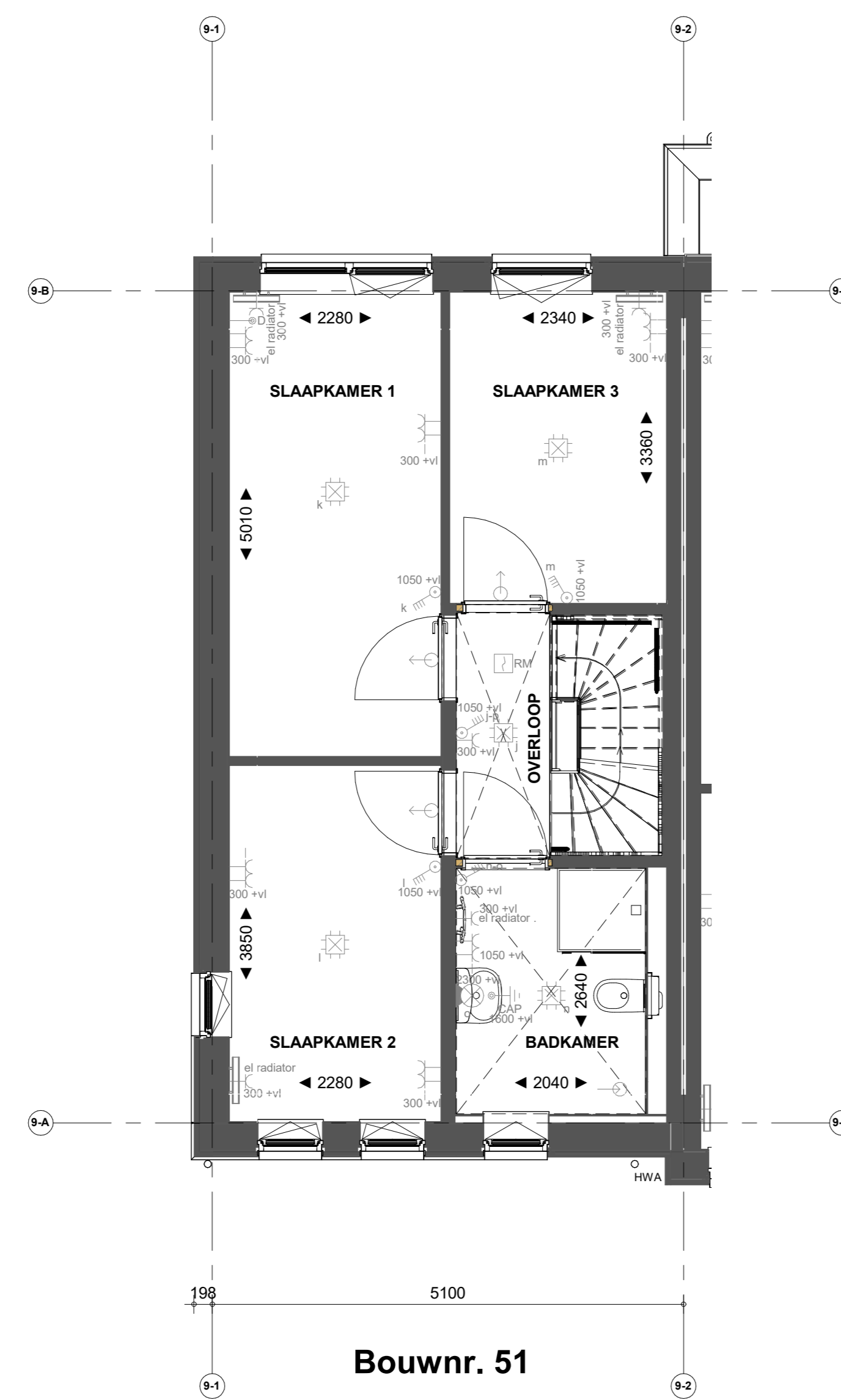


Doorsnede B51



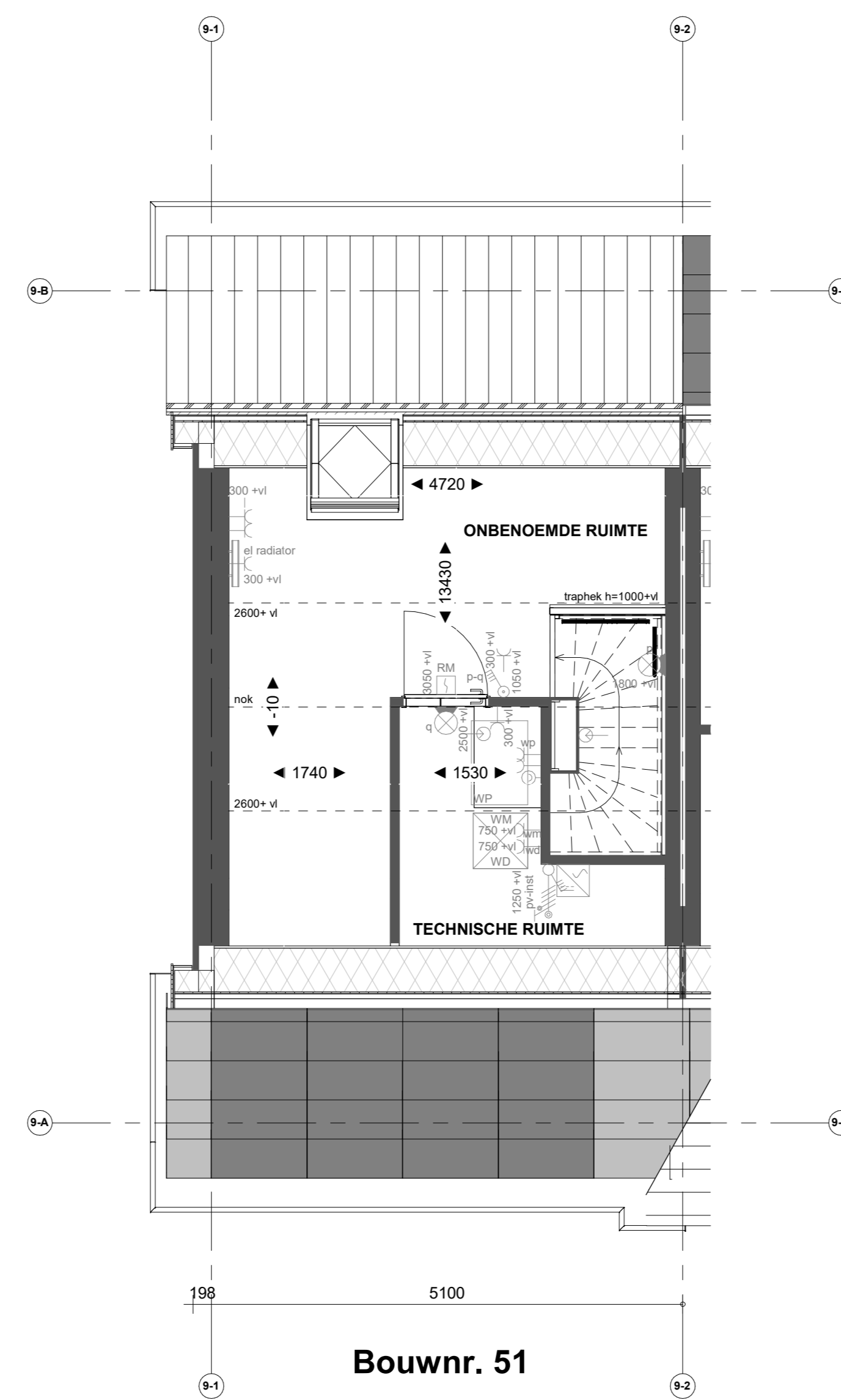
Bouwnr. 51

Begane grond



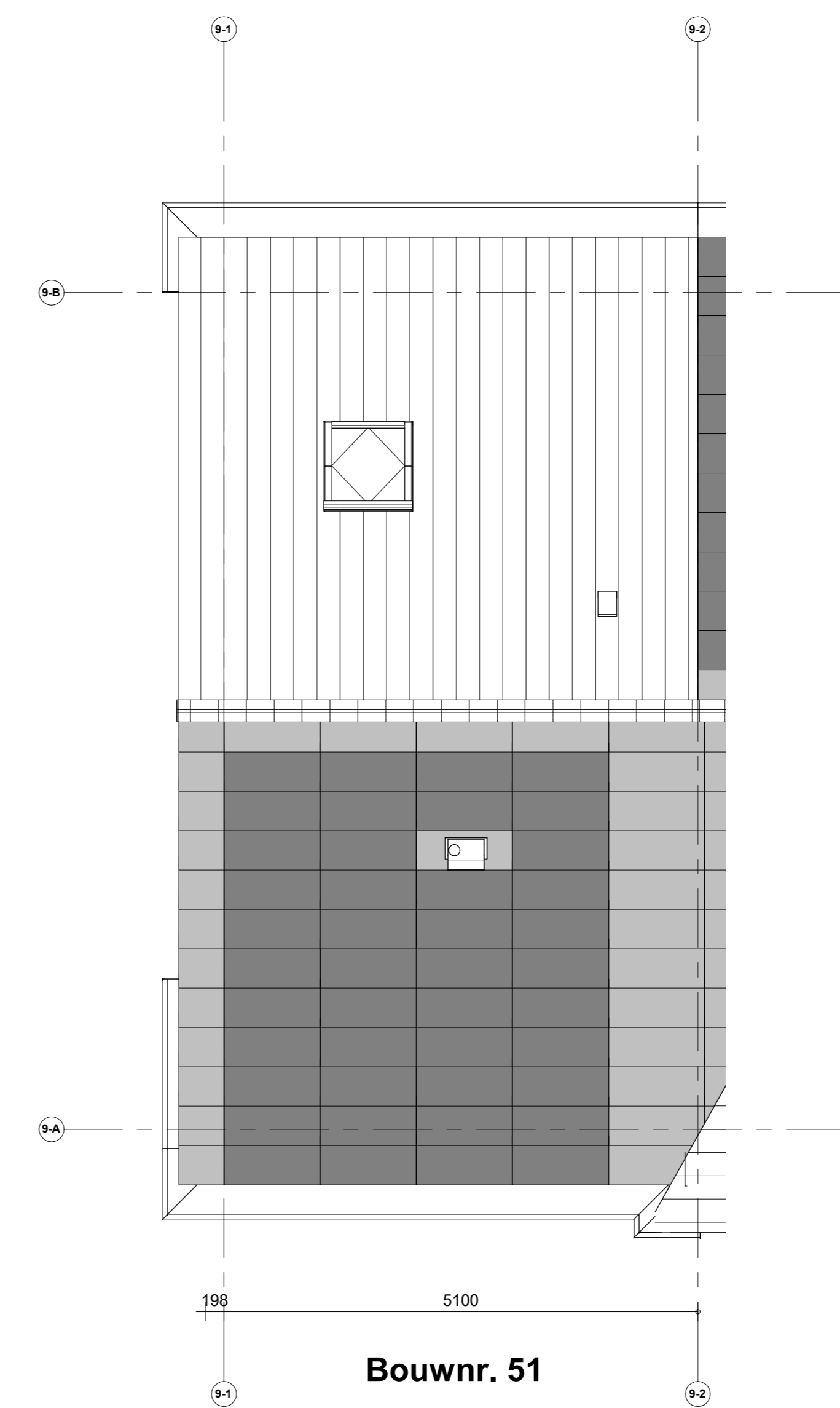
Bouwnr. 51

Eerste verdieping



Bouwnr. 51

Tweede verdieping



Bouwnr. 51

Dakaanzicht

Renvooi installaties

- Amatuur aansluiting aan buitenzijde woning, op wand, incl. amatuur
- ⊕ Aansluitpunt tlv amatuur op wand
- ⊕ Centraaldoos tlv verlichting
- ⊕ Drukknop deurbel
- ⊕ Rookmelder, optisch op lichtnet conform NEN 2555
- ⊕ Thermostaat
- ⊕ Pulschakelaar, 4-voudig
- ⊕ Pulschakelaar, 4-voudig uitgevoerd als verplaatsbare schakelaar
- ⊕ Wandcontactdoos 1-voudig tlv sturing warmtepomp
- ⊕ Wandcontactdoos 1-voudig met beschermingscontact
- ⊕ Wandcontactdoos 2-voudig met beschermingscontact, waterdicht, verticaal
- ⊕ Wandcontactdoos 2-voudig met beschermingscontact en blindplaat
- ⊕ Wandcontactdoos 2-voudig met beschermingscontact en pulschakelaar 4-voudig
- ⊕ Wandcontactdoos 2-voudig met beschermingscontact en 2-voudig data-aansluitpunt afgemonteerd
- ⊕ Wandcontactdoos 2-voudig met beschermingscontact en bedrade voorziening voor 2-voudig data-aansluitpunt, niet afgemonteerd
- ⊕ Buzzer tlv deurbel signaal en pulschakelaar 4-voudig en wandcontactdoos 1-voudig met beschermingscontact
- ⊕ Verdelingsrichting
- ⊕ Centraal aardingspunt
- ⊕ Hoofdaardrijs in meterkast
- ⊕ Aansluitpunt 1 fase, nul en beschermingscontact
- ⊕ Aansluitpunt 3 fase, nul en beschermingscontact met werkschakelaar tlv pv-install.
- ⊕ Omvormer PV-installatie
- ⊕ Opstelpaats elektrische radiator
- ⊕ Inbouwpaars installaties
- ⊕ Afzuigpunt installaties

Renvooi Bouwkundig

- ⊕ Kalkstruik
- ⊕ verlaagd plafond 2400 x v1
- ⊕ douchehoek
- ⊕ kisten
- ⊕ wastafel
- ⊕ WM = opstelplaats wasmachine
- ⊕ WD = opstelplaats wasdroger
- HWA
- ⊕ Herenwaterdicht
- ⊕ X-roof paneel
- ⊕ X-roof paneel
- ⊕ Entree symbool
- ⊕ Koppelaar
- ⊕ Veermarkkast
- ⊕ Gierwinkkast

\*Afwijking op de tekening onder het schuine dak, is gemeten vanaf 1500+0