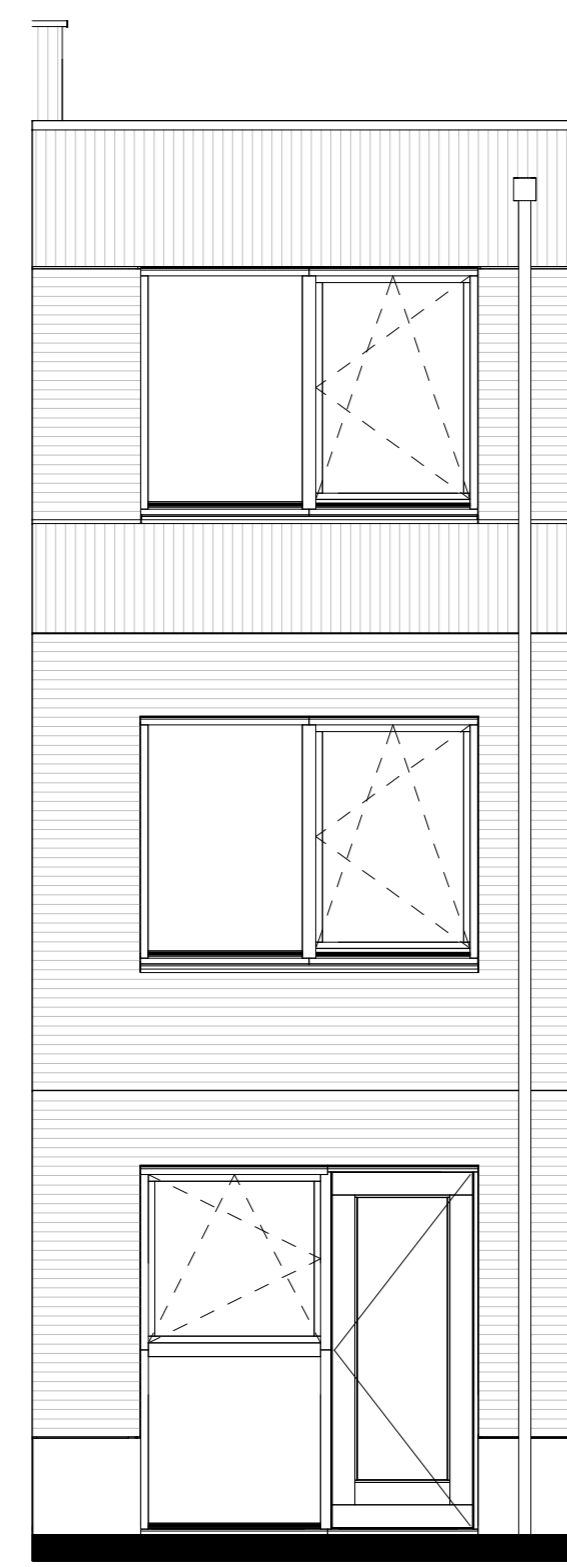


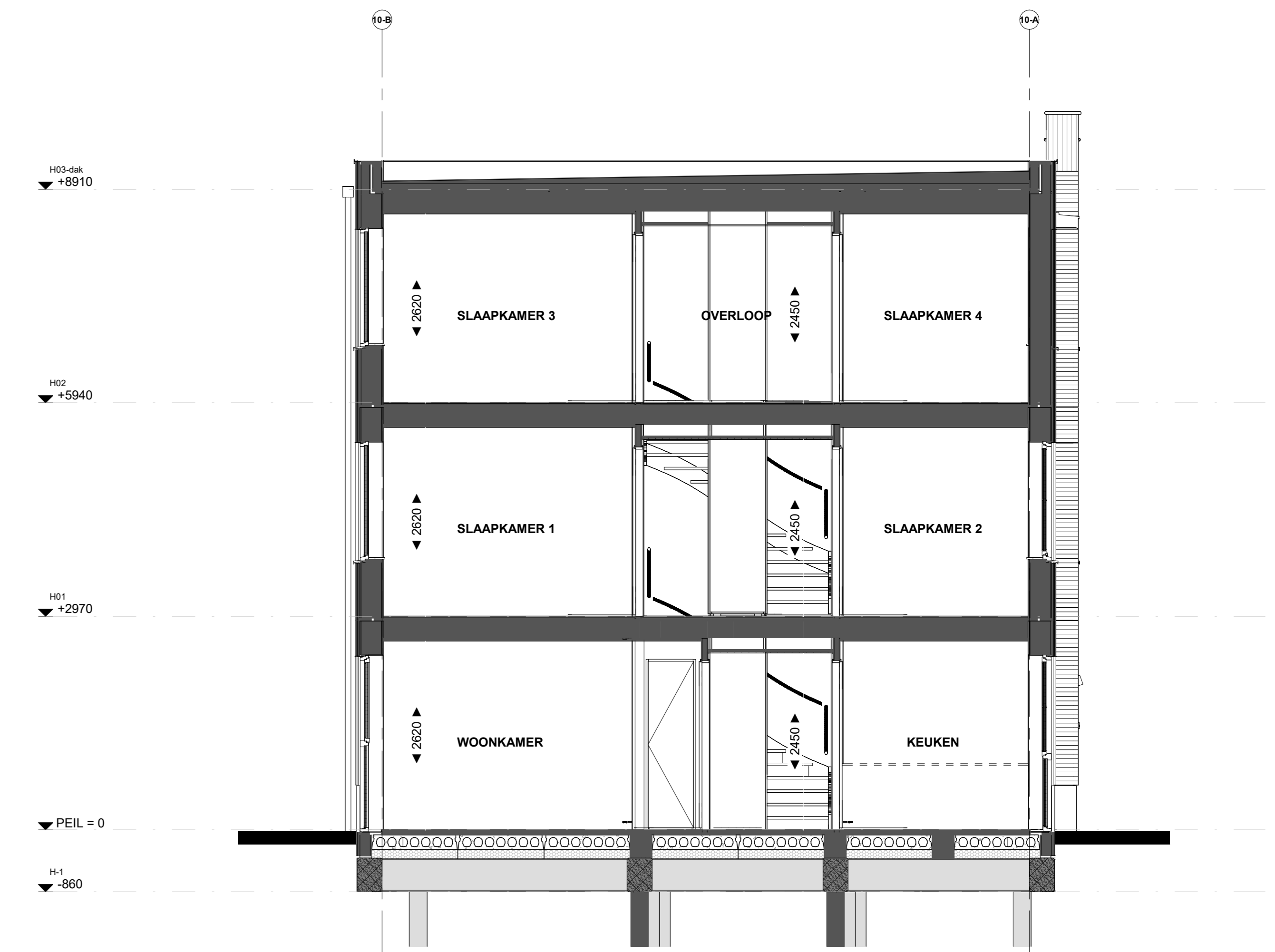
Bouwnr. 54

Voorgevel

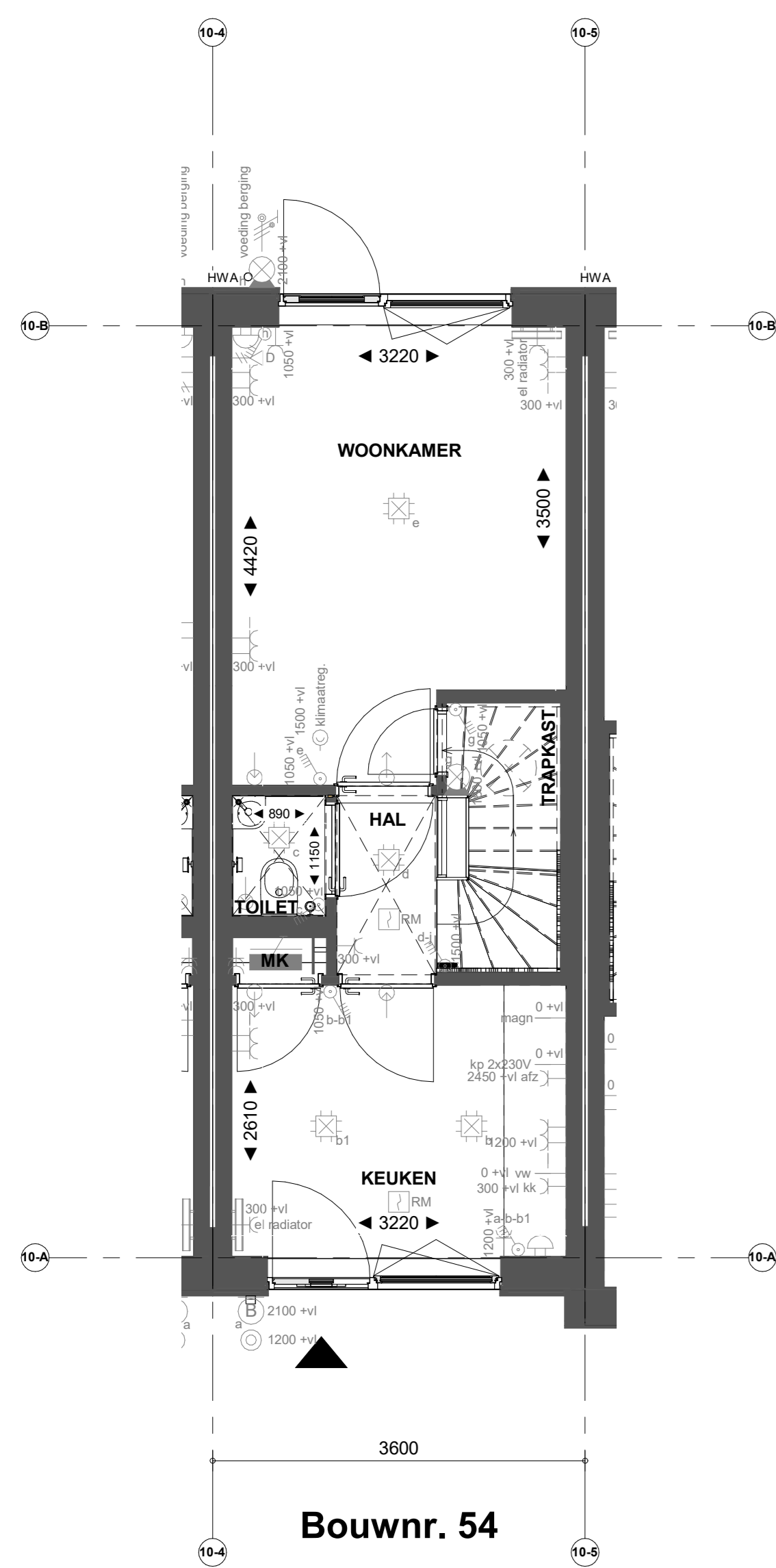


Bouwnr. 54

Achtergevel

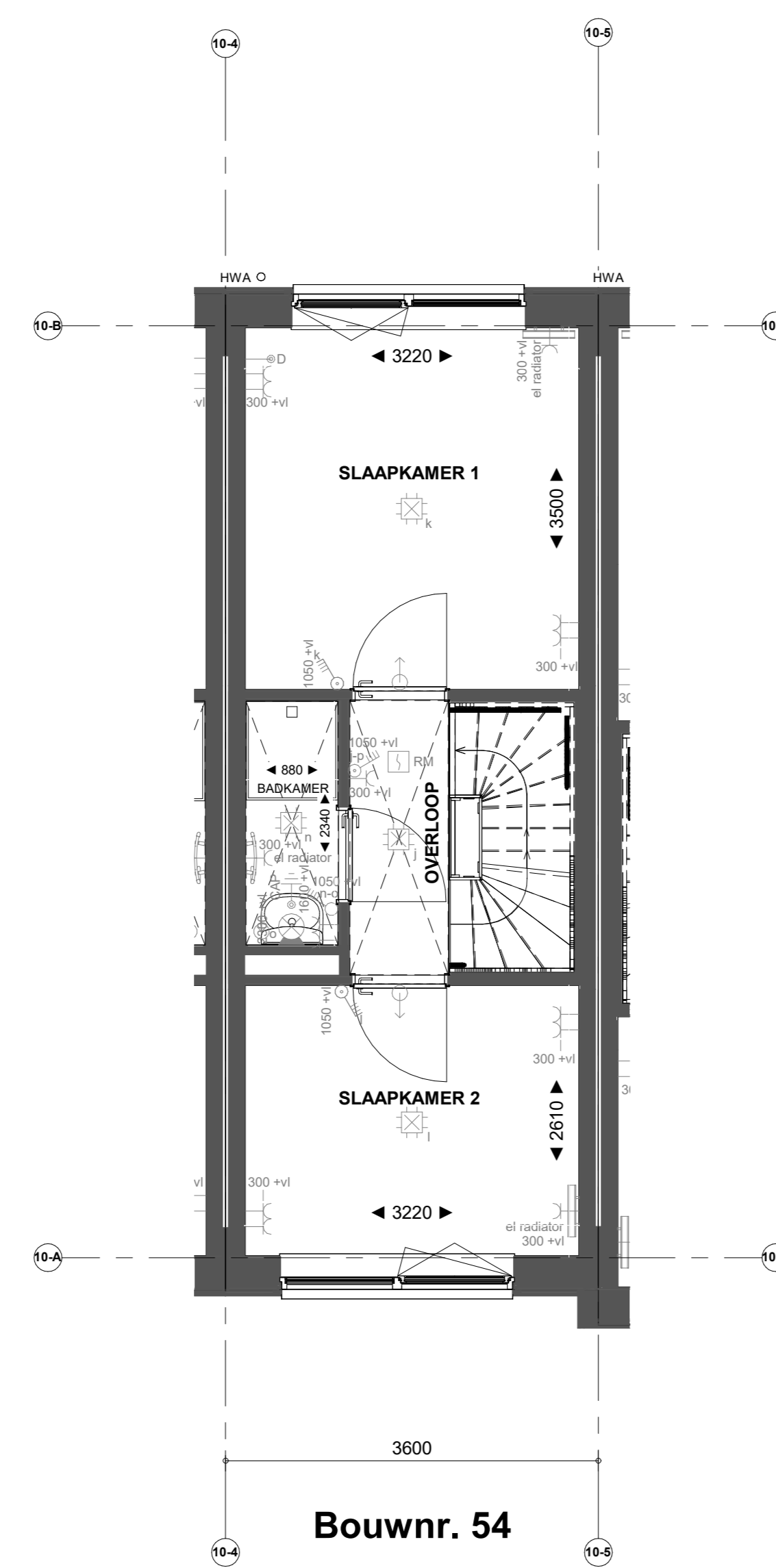


Doorsnede B54



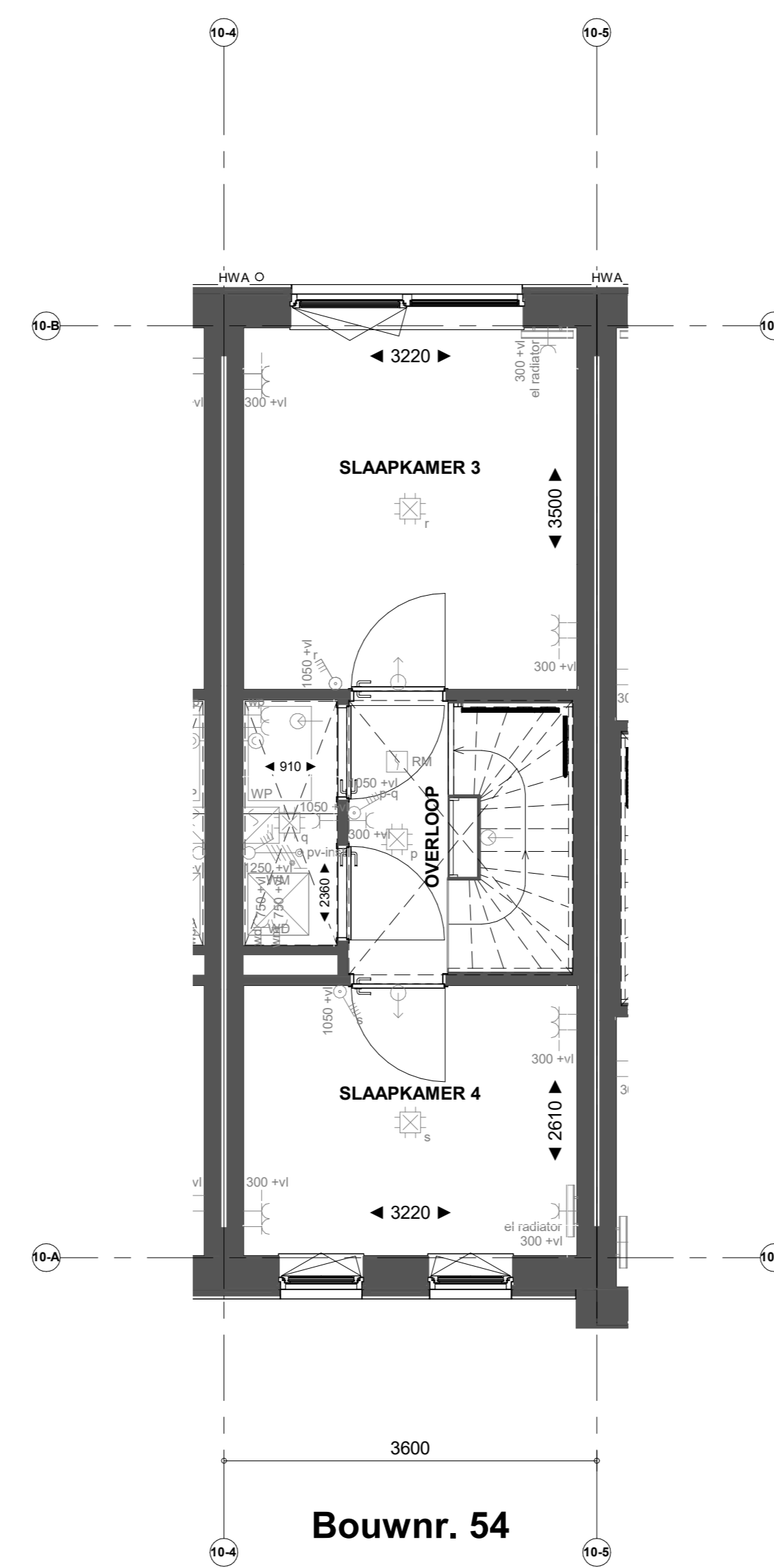
Bouwnr. 54

Begane grond



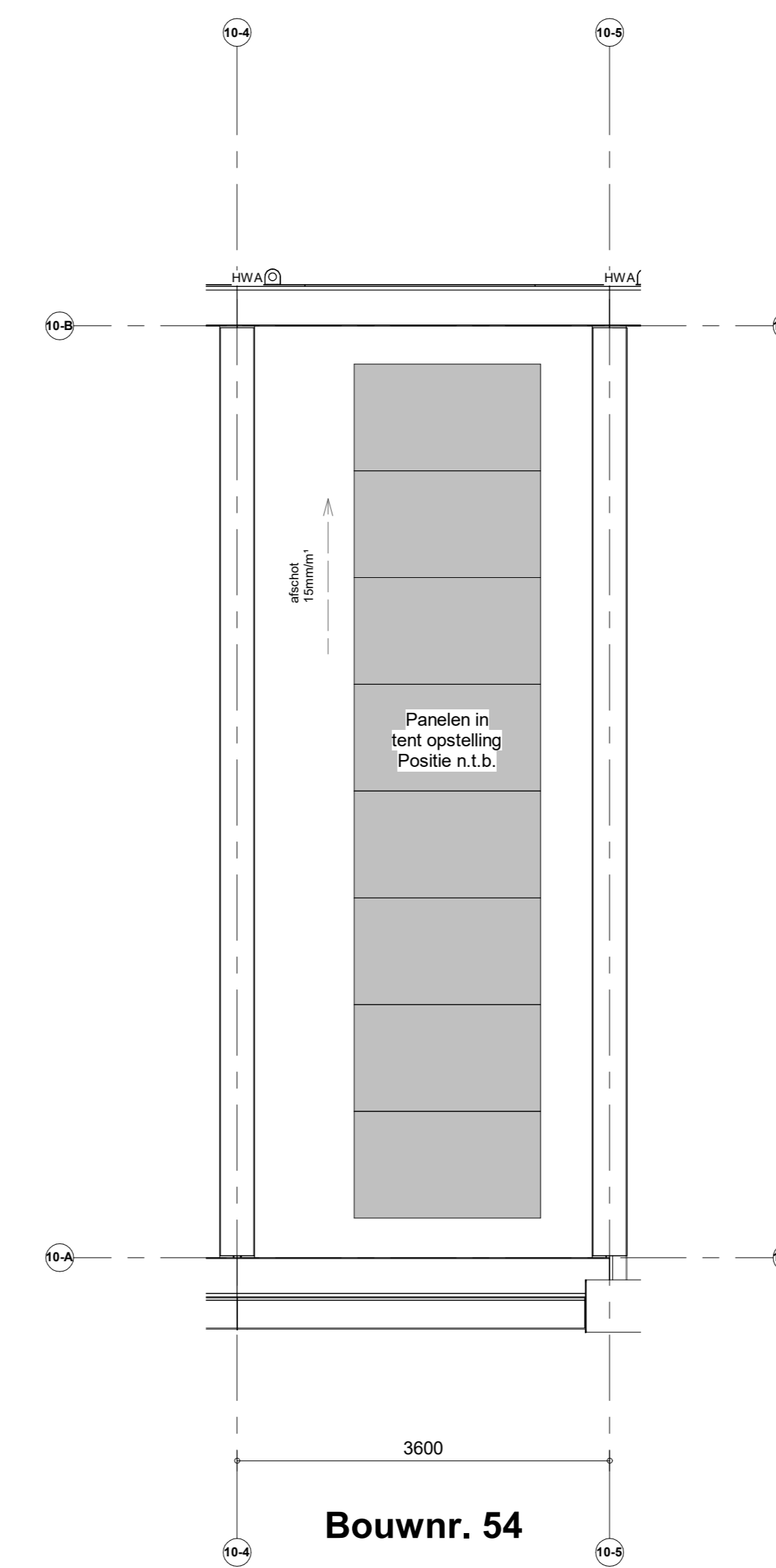
Bouwnr. 54

Eerste verdieping



Bouwnr. 54

Tweede verdieping



Bouwnr. 54

Dakaanzicht

Renvoor installaties

- Armatuur aansluiting aan buenzijde woning, op wand, incl. armatuur
- ⊕ Aansluitpunt tlv armatuur op wand
- ⊙ Centraaldoos tlv verlichting
- ⊕ Drukknop deurbel
- ⊕ Rookmeter, optisch op lichtnet conform NEN 2555
- ⊖ Thermostaat
- ⊕ Pulschakelaar, 4-voudig
- ⊕ Pulschakelaar, 4-voudig uitgevoerd als verplaatsbare schakelaar
- ⊕ Wandcontactdoos 1-voudig tlv sturing warmtepomp
- ⊕ Wandcontactdoos 1-voudig met beschermingscontact
- ⊕ Wandcontactdoos 2-voudig met beschermingscontact, waterdicht, verticaal
- ⊕ Wandcontactdoos 2-voudig met beschermingscontact en blindplaat
- ⊕ Wandcontactdoos 2-voudig met beschermingscontact en pulschakelaar 4-voudig
- ⊕ Wandcontactdoos 2-voudig met beschermingscontact en 2-voudig data-aansluitpunt algemeensteed
- ⊕ Wandcontactdoos 2-voudig met beschermingscontact en bedrade voorziening voor 2-voudig data-aansluitpunt, niet algemeensteed
- ⊕ Buzzer tlv deurbeingsignaal en pulschakelaar 4-voudig en wandcontactdoos 1-voudig met beschermingscontact
- ⊕ Verdelingsrichting
- ⊕ Centraal aandingspunt
- ⊕ Hoofdaandring in meterkast
- ⊕ Aansluitpunt 1 fase, nul en beschermingscontact
- ⊕ Aansluitpunt 3 fase, nul en beschermingscontact met werkschakelaar tlv pv-install.
- ⊕ Omvormer PV-installatie
- ⊕ Optieplaats elektrische radiator
- ⊕ Inbouwspuit installaties
- ⊕ Afzuigpunt installaties

Renvoor Bouwkundig

- ⊕ Kalkoestruide
- HWA Herenwaterafvoer
- ⊕ verlaagd plafond 2400 = VI
- ⊕ X-roof paneel
- ⊕ douchehoek
- ⊕ X-roof paneel
- ⊕ kanten
- ⊕ Estree symbool
- ⊕ wastafel
- ⊕ Kookplaat
- ⊕ WM = opstelplaats wasmachine
- ⊕ Veermeerkast
- ⊕ WD = opstelplaats wasdroger
- ⊕ Gaswastkast

*Aanwijzing op de tekening verwijst naar het schuine dak, is gemeten vanaf 1500+0.