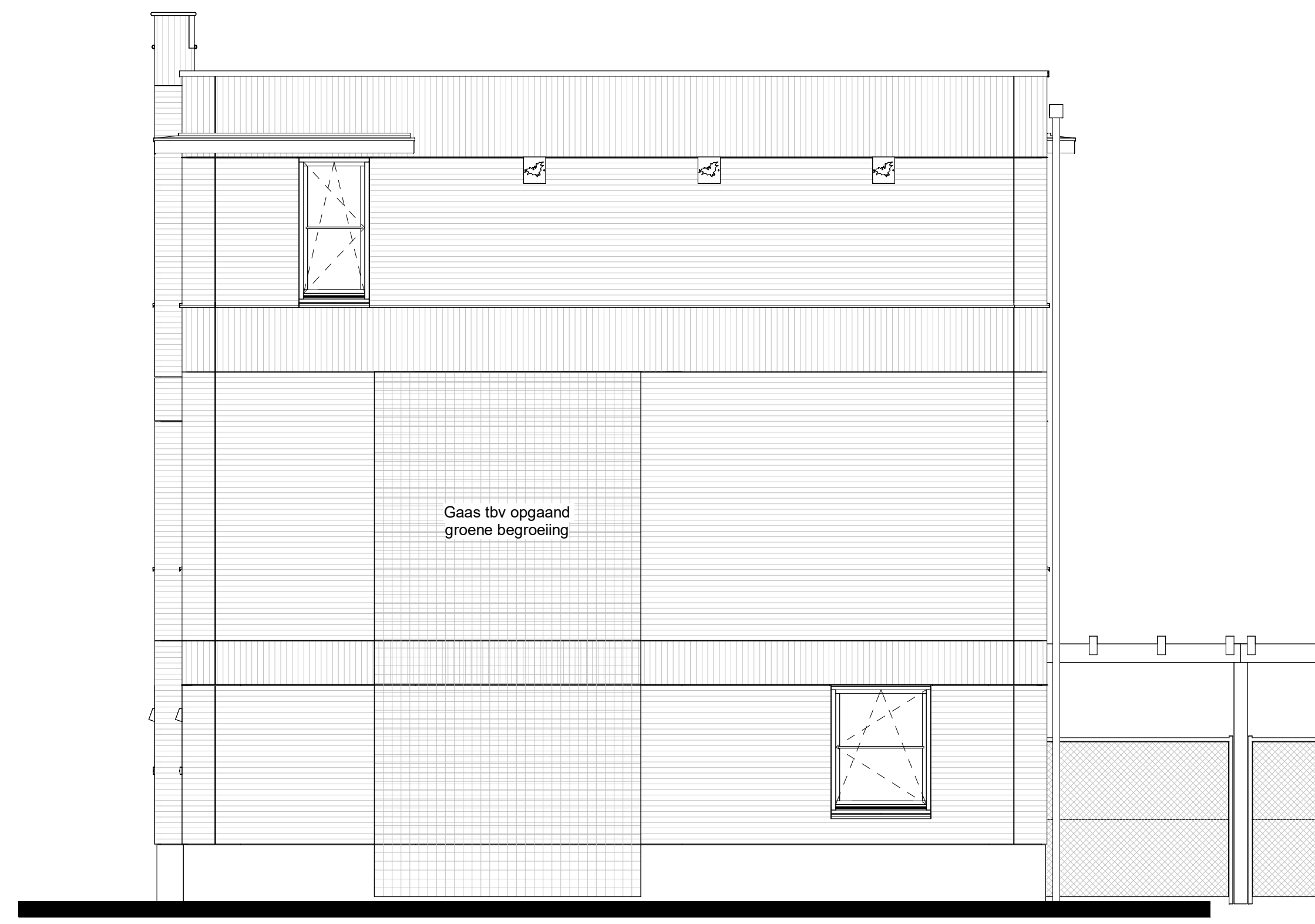


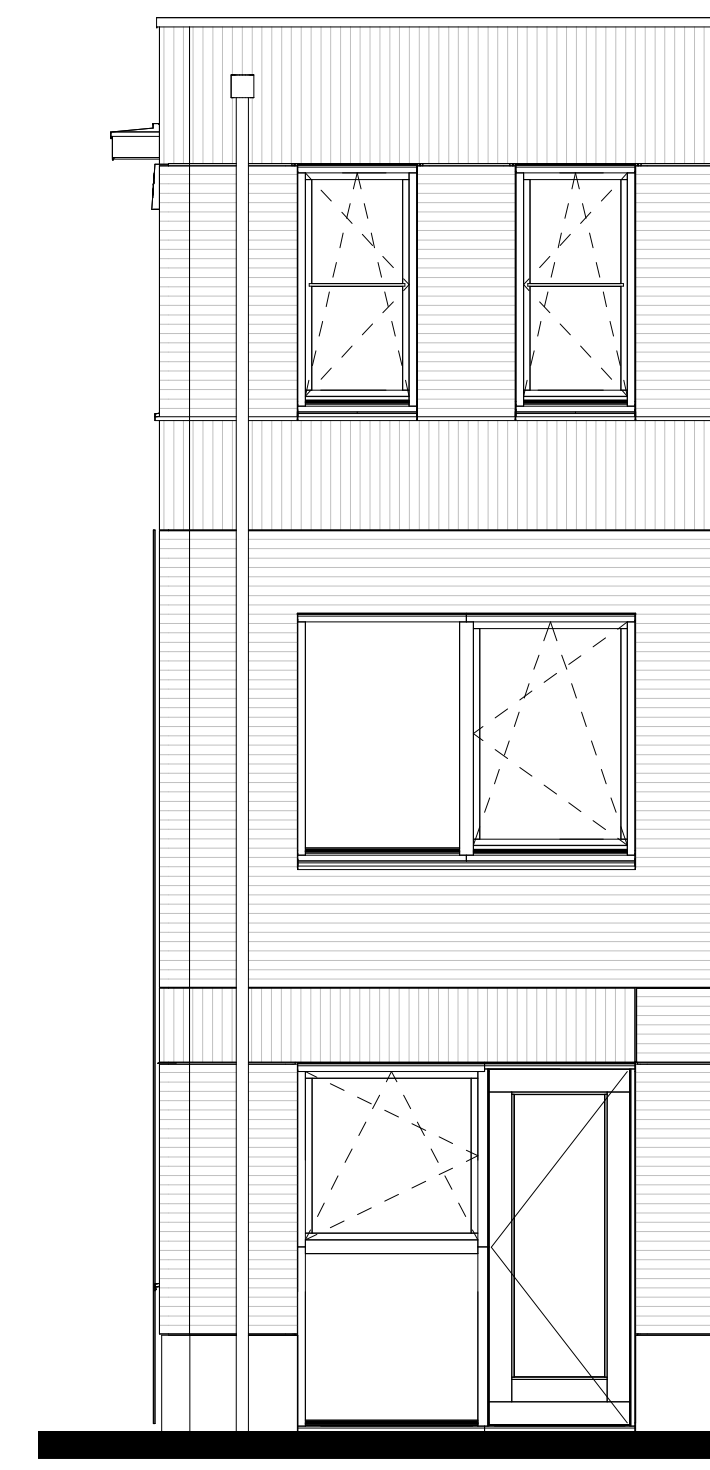
Bouwnr. 58

Voorgevel



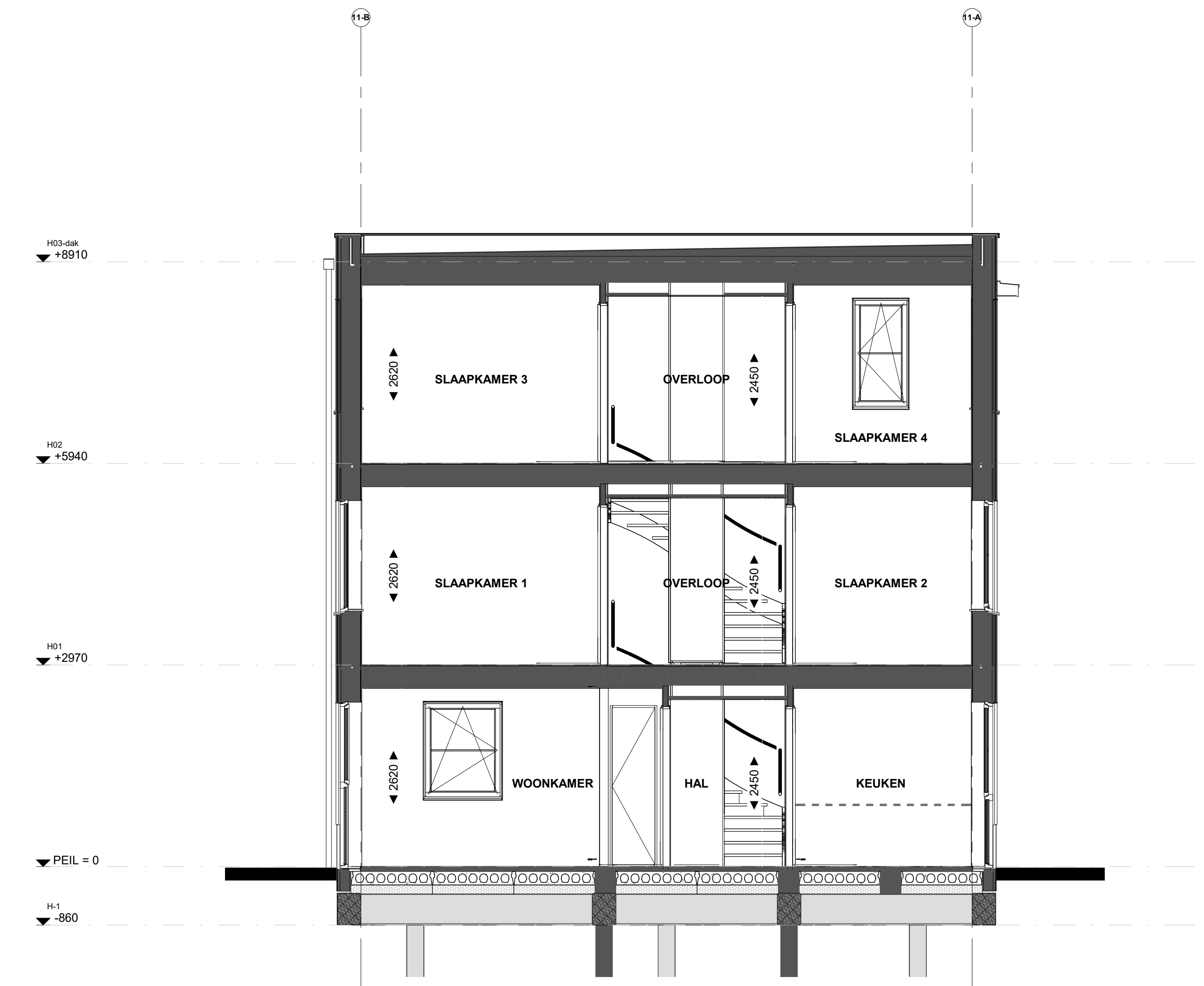
Bouwnr. 58

Zijgevel

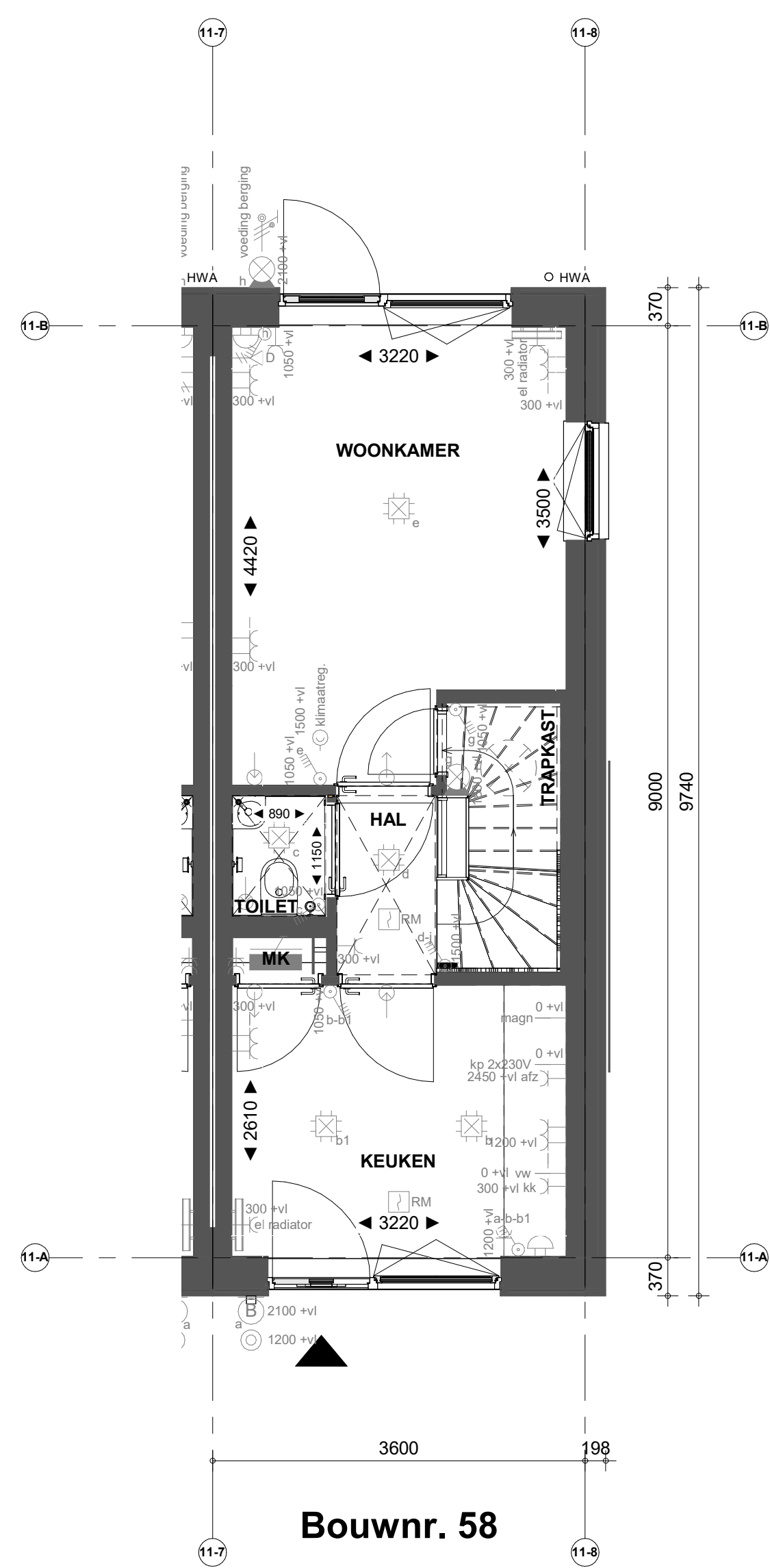


Bouwnr. 58

Achtergevel

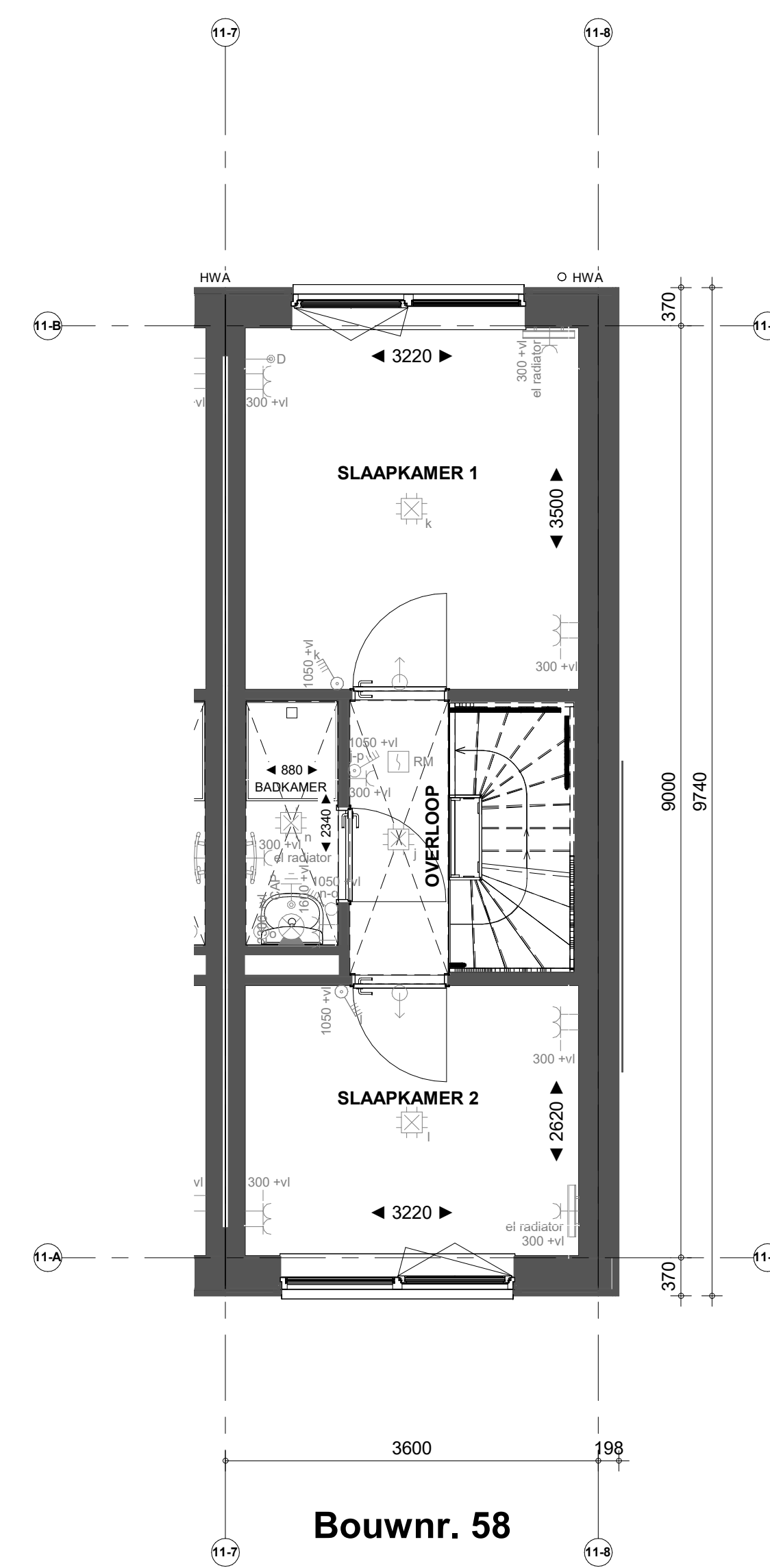


Doorsnede B58



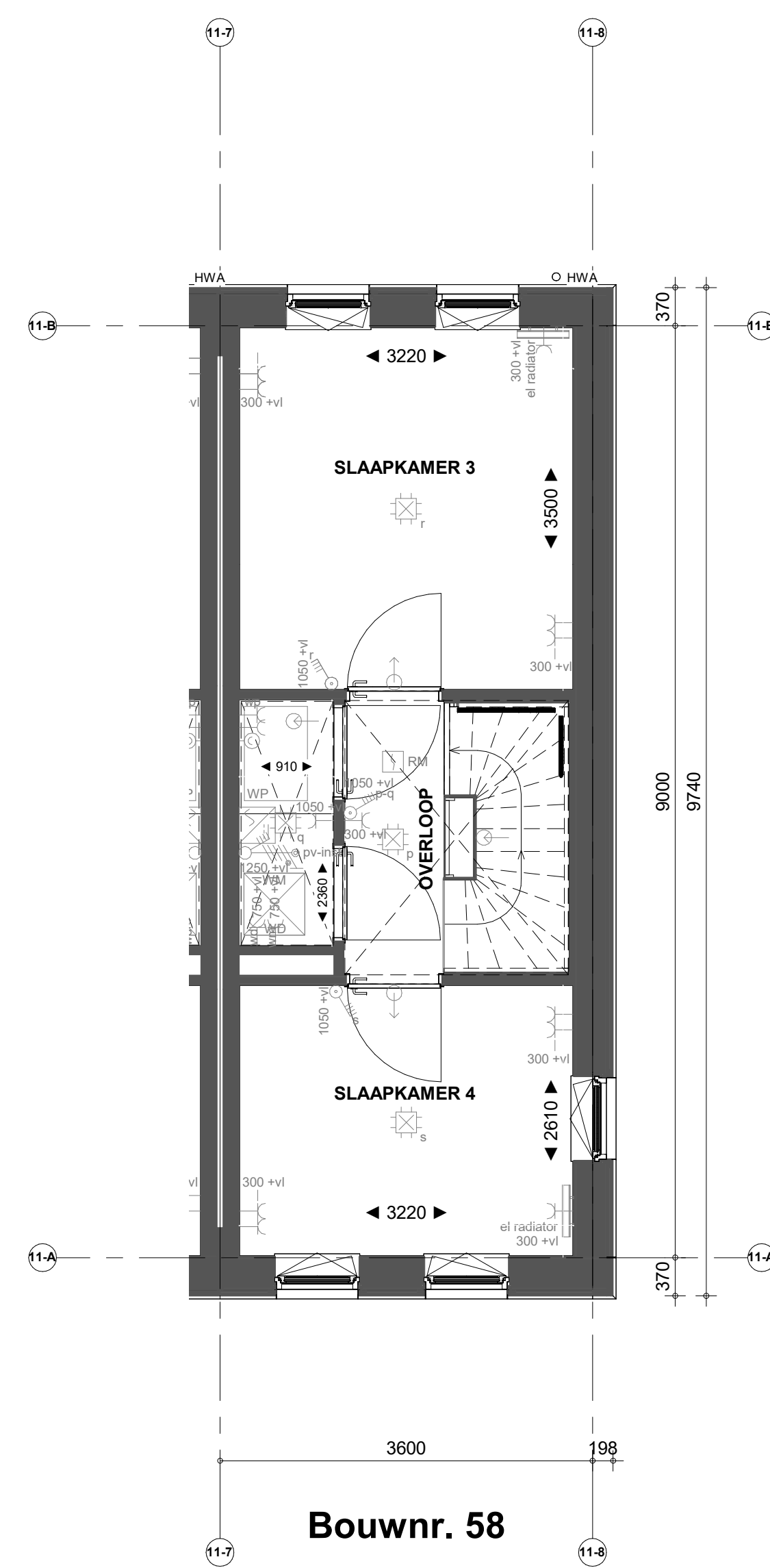
Bouwnr. 58

Begane grond



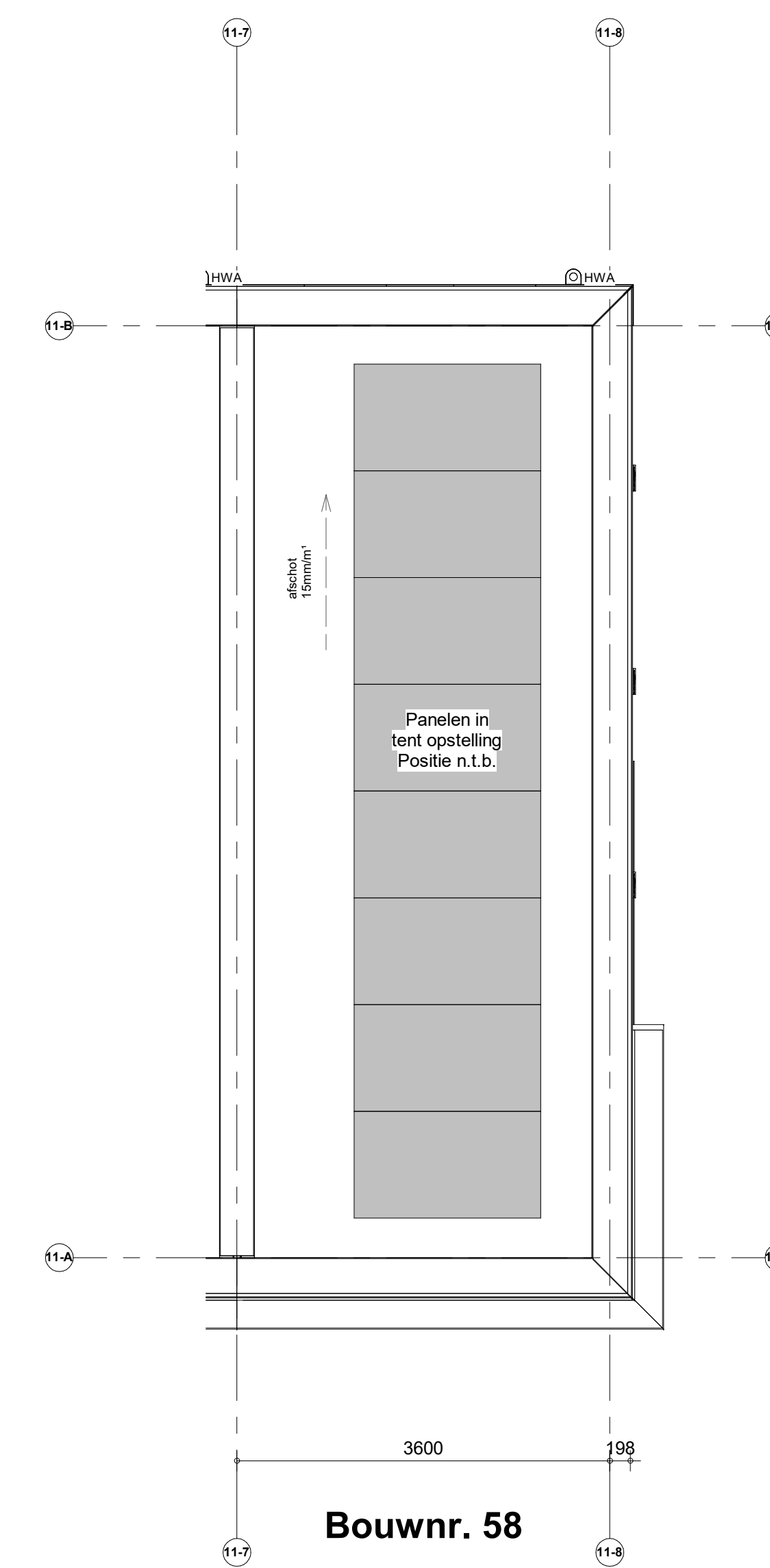
Bouwnr. 58

Eerste verdieping



Bouwnr. 58

Tweede verdieping



Bouwnr. 58

Dakaanzicht

**Renovoi installaties**

- Armatuur aansluiting aan buizenzijde woning, op wand, incl. armatuur
- ⊕ Aansluitpunt tlv armatuur op wand
- ⊕ Centraaldoos tlv verlichting
- ⊕ Drukknop deurbel
- ⊕ Rookmelder, optisch op lichtnet conform NEN 2555
- ⊕ Thermostaat
- ⊕ Pulschakelaar, 4-voudig
- ⊕ Pulschakelaar, 4-voudig uitgevoerd als verplaatsbare schakelaar
- ⊕ Wandcontactdoos 1-voudig tlv sturing warmtepomp
- ⊕ Wandcontactdoos 1-voudig met beschermingscontact
- ⊕ Wandcontactdoos 2-voudig met beschermingscontact, waterdicht, verticaal
- ⊕ Wandcontactdoos 2-voudig met beschermingscontact en blindplaat
- ⊕ Wandcontactdoos 2-voudig met beschermingscontact en pulschakelaar 4-voudig
- ⊕ Wandcontactdoos 2-voudig met beschermingscontact en 2-voudig data-aansluitpunt afgemonteerd
- ⊕ Wandcontactdoos 2-voudig met beschermingscontact en bedrade voorziening voor 2-voudig data-aansluitpunt, niet afgemonteerd
- ⊕ Buzzer tlv deurbel signaal en pulschakelaar 4-voudig en wandcontactdoos 1-voudig met beschermingscontact
- ⊕ Verdelingsrichting
- ⊕ Centraal aadingspunt
- ⊕ Hoofdaansluit in meterkast
- ⊕ Aansluitpunt 1 fase, nul en beschermingscontact
- ⊕ Aansluitpunt 3 fase, nul en beschermingscontact met werkschakelaar tlv pv-install.
- ⊕ Omvormer PV-installatie
- ⊕ Optieplaats elektrische radiator
- ⊕ Inbouwspots installaties
- ⊕ afzigt punt installaties

**Renovoi Bouwkundig**

- ⊕ Raamkozijn
- HWA Herenwaterafvoer
- ⊕ verlaagd plafond 2400 = vl
- ⊕ X-roof paneel
- ⊕ douchehoek
- ⊕ X-roof paneel
- ⊕ kanten
- ⊕ Estrie symbool
- ⊕ wastafel
- ⊕ Kookplaat
- ⊕ WM = opstelplaats wasmachine
- ⊕ Veerwaaier
- ⊕ WD = opstelplaats wasdroger
- ⊕ Gierwaaier

\*Aanwijzing op de tweede verdieping onder het schuine dak, is gemeten vanaf 1500+L