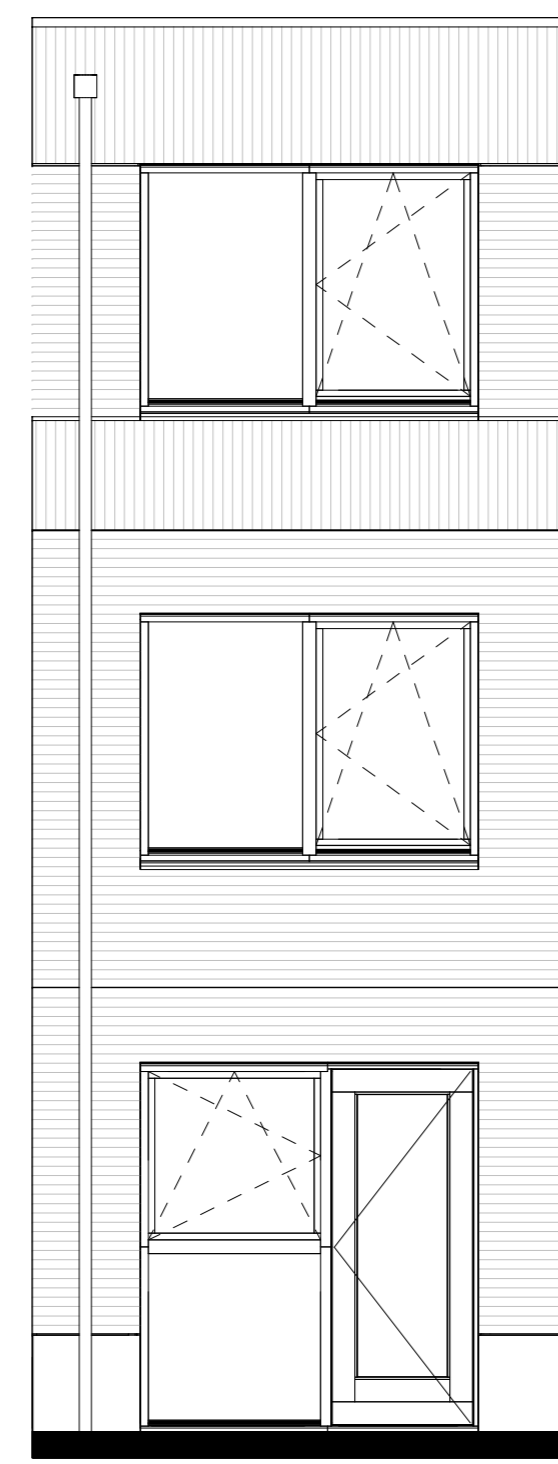


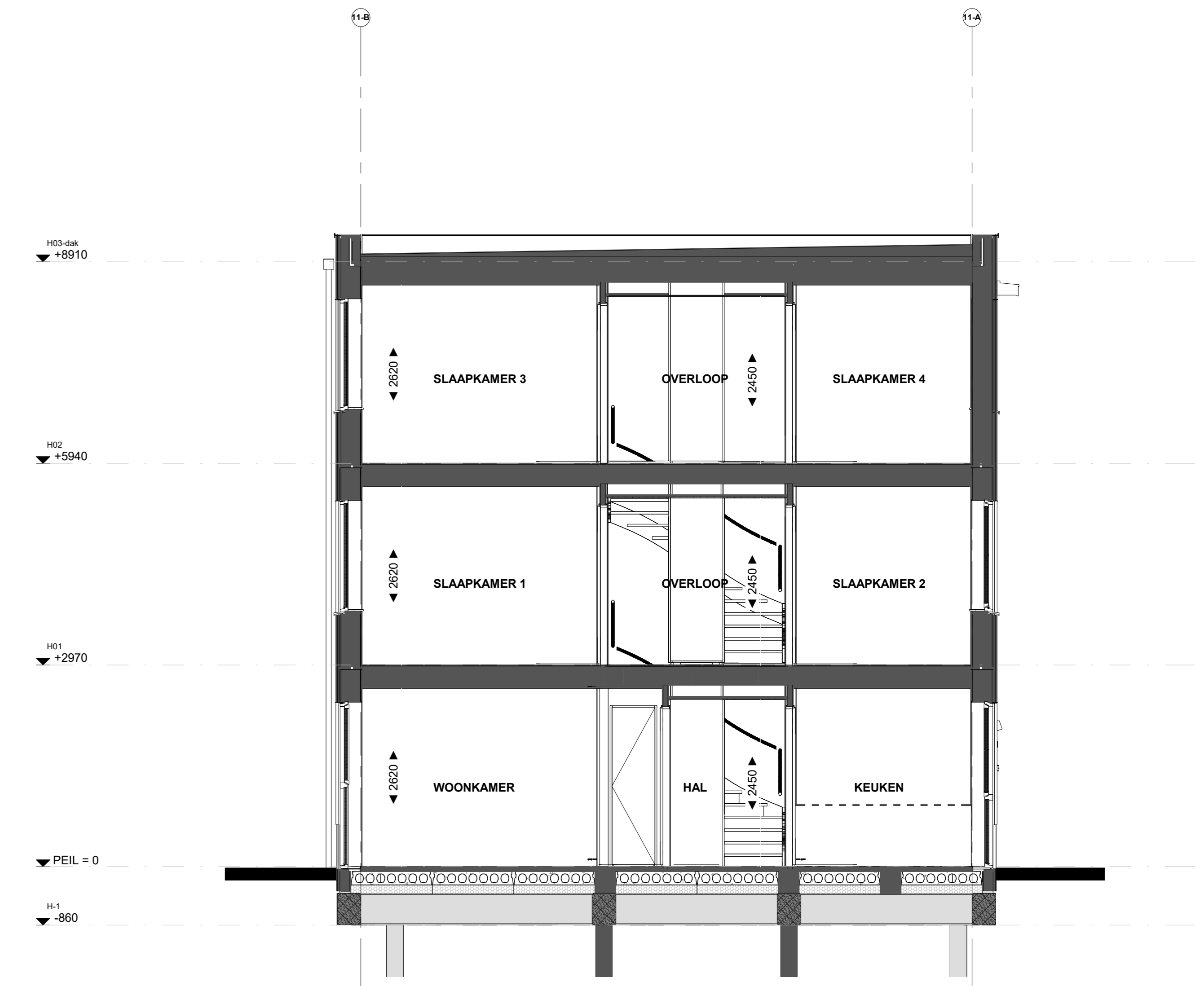
Bouwnr. 60

Voorgevel

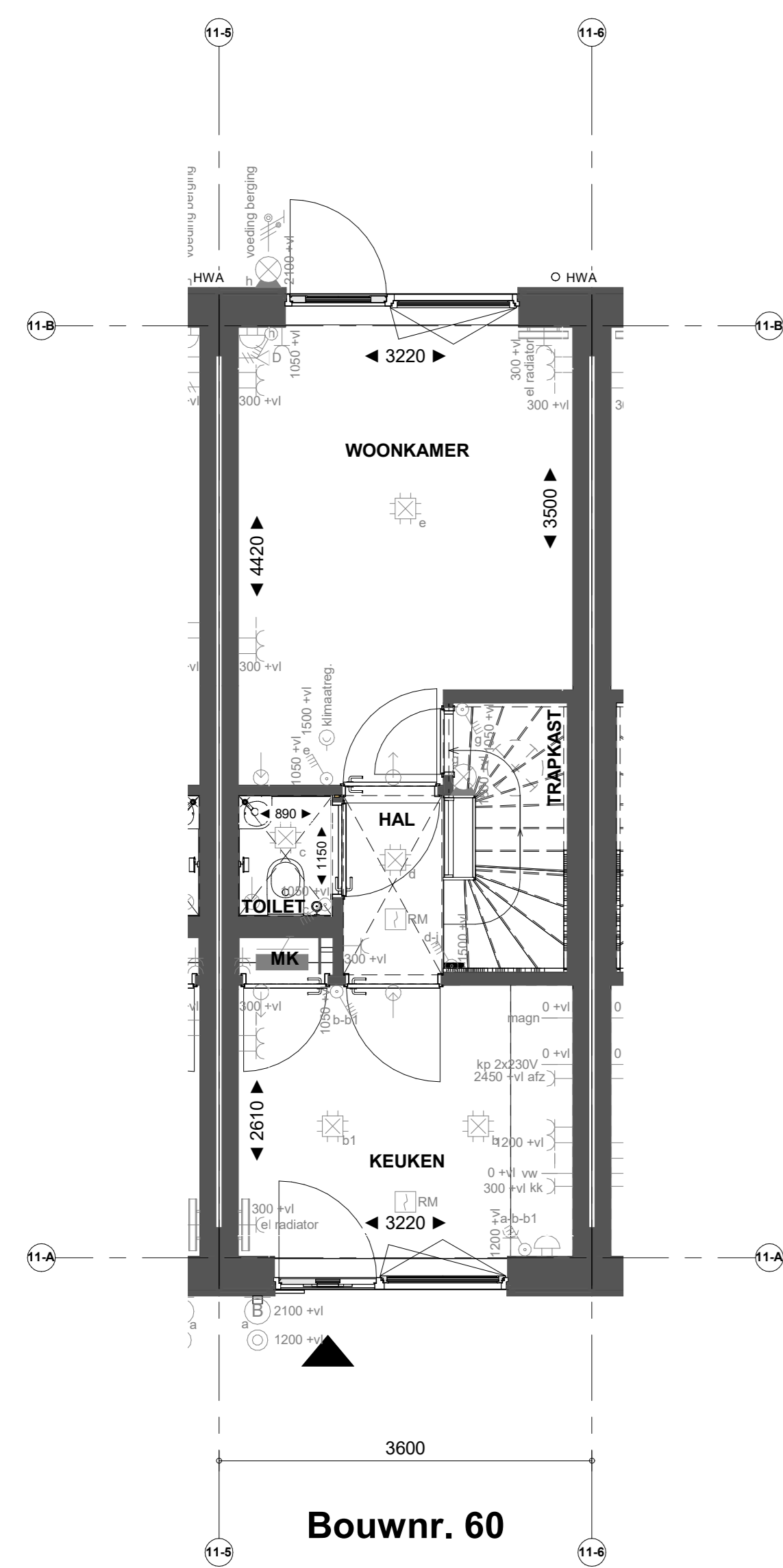


Bouwnr. 60

Achtergevel

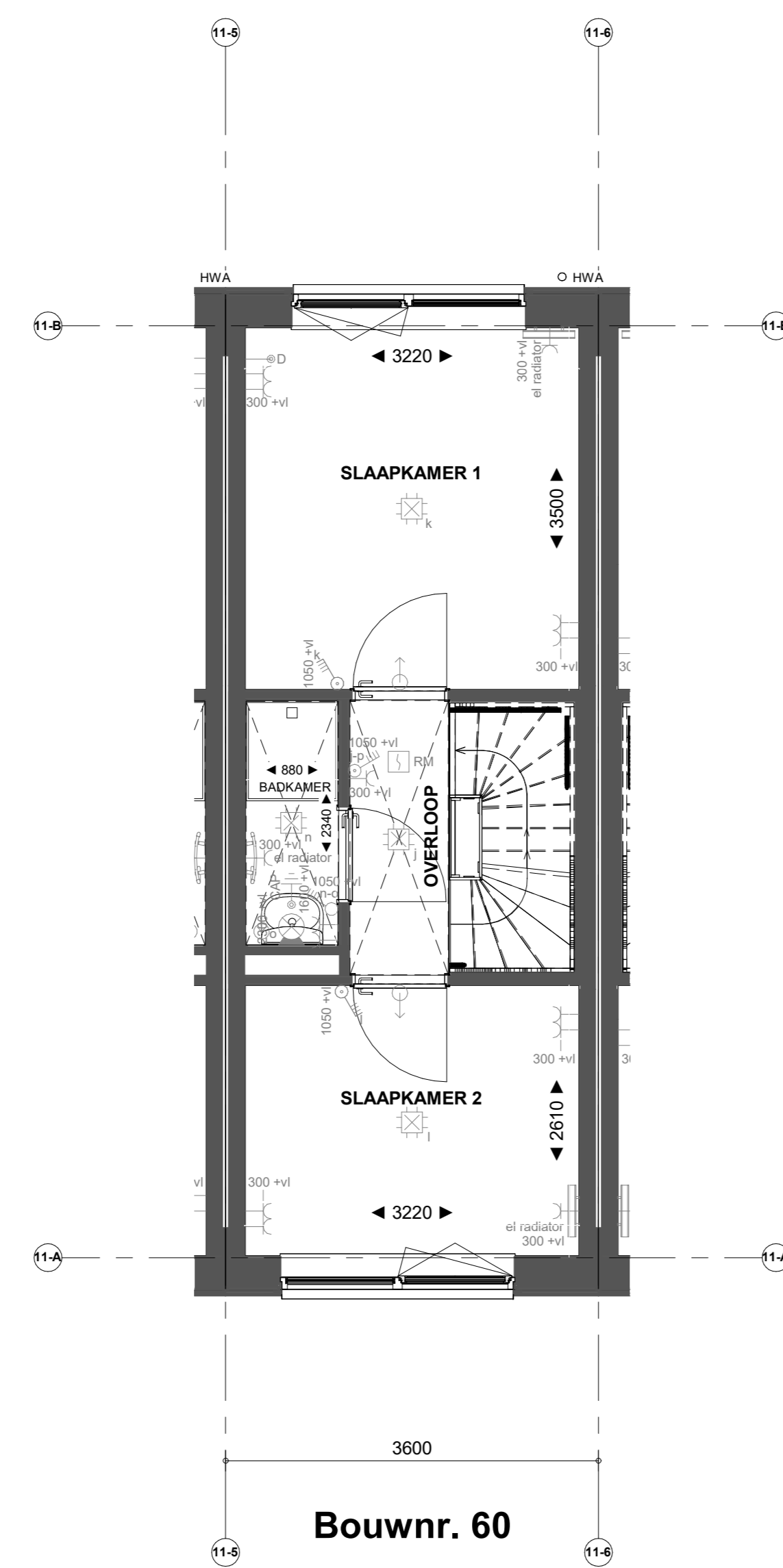


Doorsnede B60



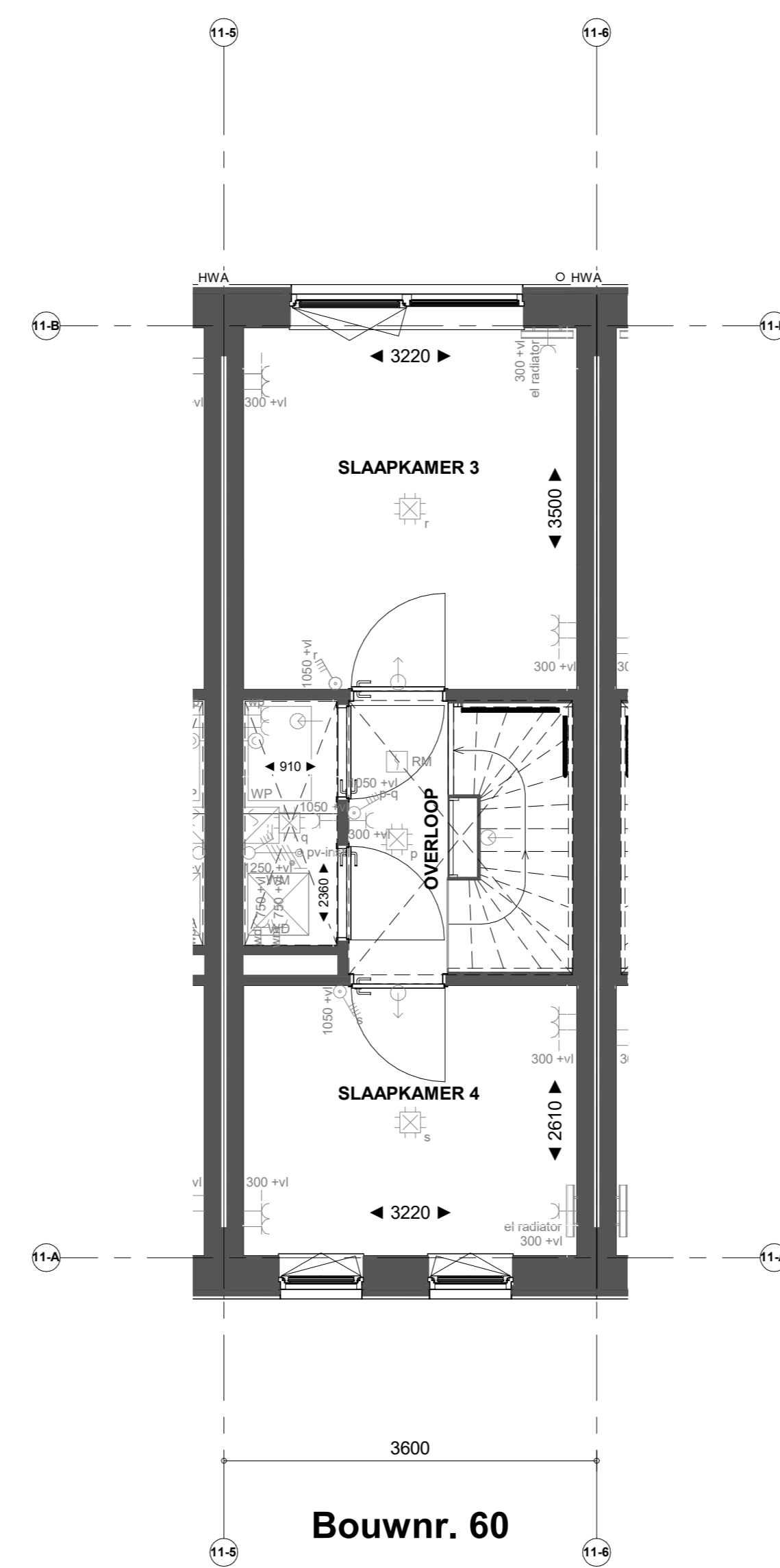
Bouwnr. 60

Begane grond



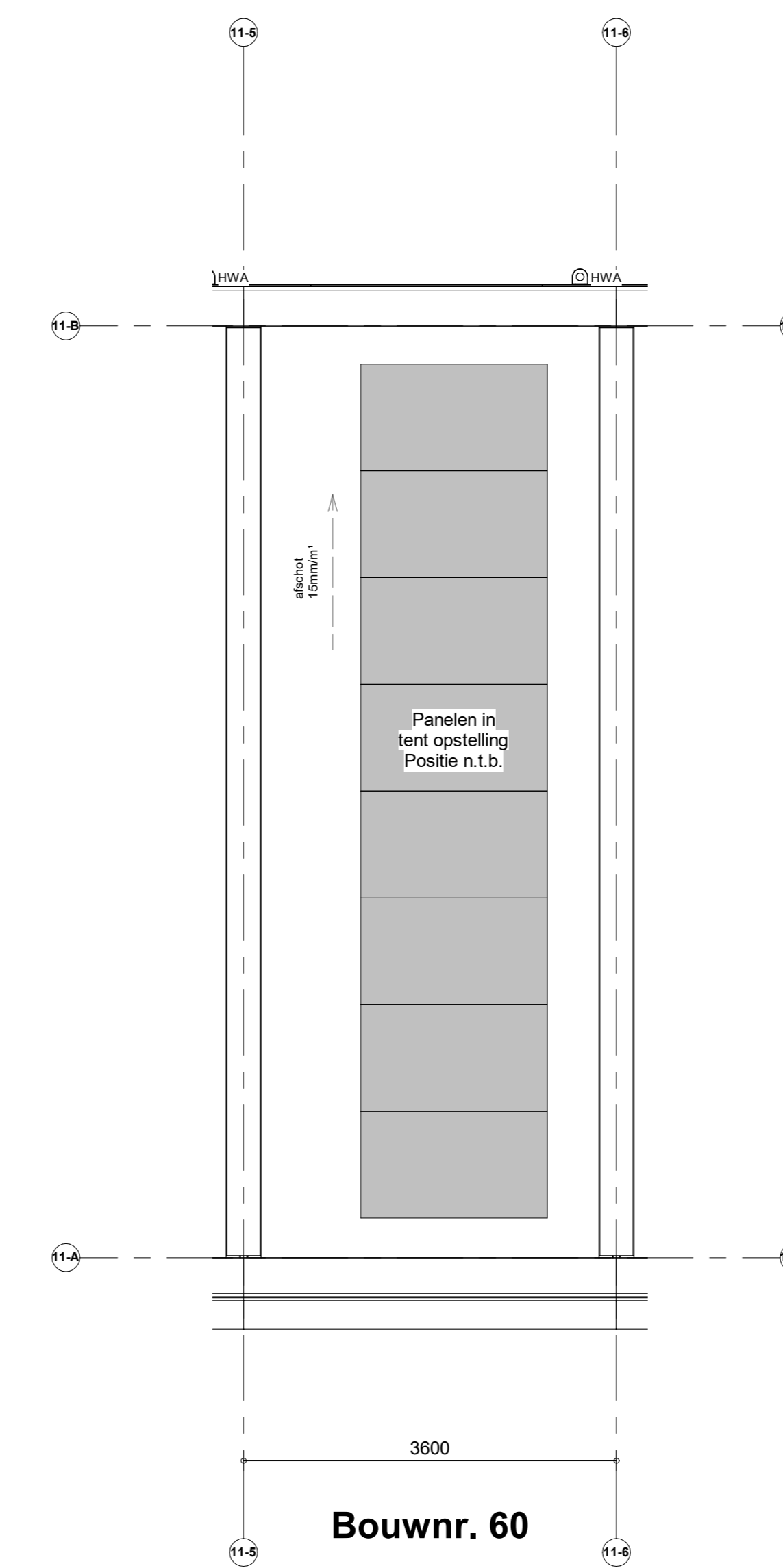
Bouwnr. 60

Eerste verdieping



Bouwnr. 60

Tweede verdieping



Bouwnr. 60

Dakaanzicht

Renvooi installaties	
	Armateur aansluiting aan buitenzijde woning, op wand, incl. armatuur
	Aansluitpunt tlv armatuur op wand
	Centraaldeurs tlv verlichting
	Drukknop deurbel
	Roekmeter, optisch op lichtnet conform NEN 2555
	Thermostaat
	Pulschakelaar, 4-voudig
	Pulschakelaar, 4-voudig uitgevoerd als verplaatsbare schakelaar
	Wandcontactdoos 1-voudig tlv sturing warmtepomp
	Wandcontactdoos 1-voudig met beschermingscontact
	Wandcontactdoos 2-voudig met beschermingscontact, waterdicht, verticaal
	Wandcontactdoos 2-voudig met beschermingscontact en blindplaat
	Wandcontactdoos 2-voudig met beschermingscontact en pulschakelaar 4-voudig
	Wandcontactdoos 2-voudig met beschermingscontact en 2-voudig data-aansluitpunt algemeen
	Wandcontactdoos 2-voudig met beschermingscontact en bedrade voorziening voor 2-voudig data-aansluitpunt, niet algemeen
	Buzzer tlv deurbel signaal en pulschakelaar 4-voudig en wandcontactdoos 1-voudig met beschermingscontact
	Vendeelinrichting
	Centraal aardingssymbool
	Hoofdaansluit in meterkast
	Aansluitpunt 1 fase, nul en beschermingscontact
	Aansluitpunt 3 fase, nul en beschermingscontact met werkschakelaar tlv pv-install.
	Omvormer PV-installatie
	Opstapplaats elektrische radiator
	Riservepunt installaties
	afzigtpunt installaties

Renvooi Bouwkundig				
	Kaakconstructie		HWA	Herenwaterafvoer
	verlaagd plafond 2400 x 60		X-roof paneel	X-roof paneel
	douchehoek		X-roof paneel	X-roof paneel
	deur		deur	deur
	venster		venster	venster
	WM = opstelplaats wasmachine		WM	opstelplaats wasmachine
	WD = opstelplaats wasdroger		WD	opstelplaats wasdroger
	Kaakconstructie		Kaakconstructie	Kaakconstructie
	verlaagd plafond 2400 x 60		verlaagd plafond 2400 x 60	verlaagd plafond 2400 x 60
	douchehoek		douchehoek	douchehoek
	deur		deur	deur
	venster		venster	venster
	WM = opstelplaats wasmachine		WM	opstelplaats wasmachine
	WD = opstelplaats wasdroger		WD	opstelplaats wasdroger

\*Aanwijzing op de tweede verdieping onder het schuine dak, is gemeen vanaf 1500+.