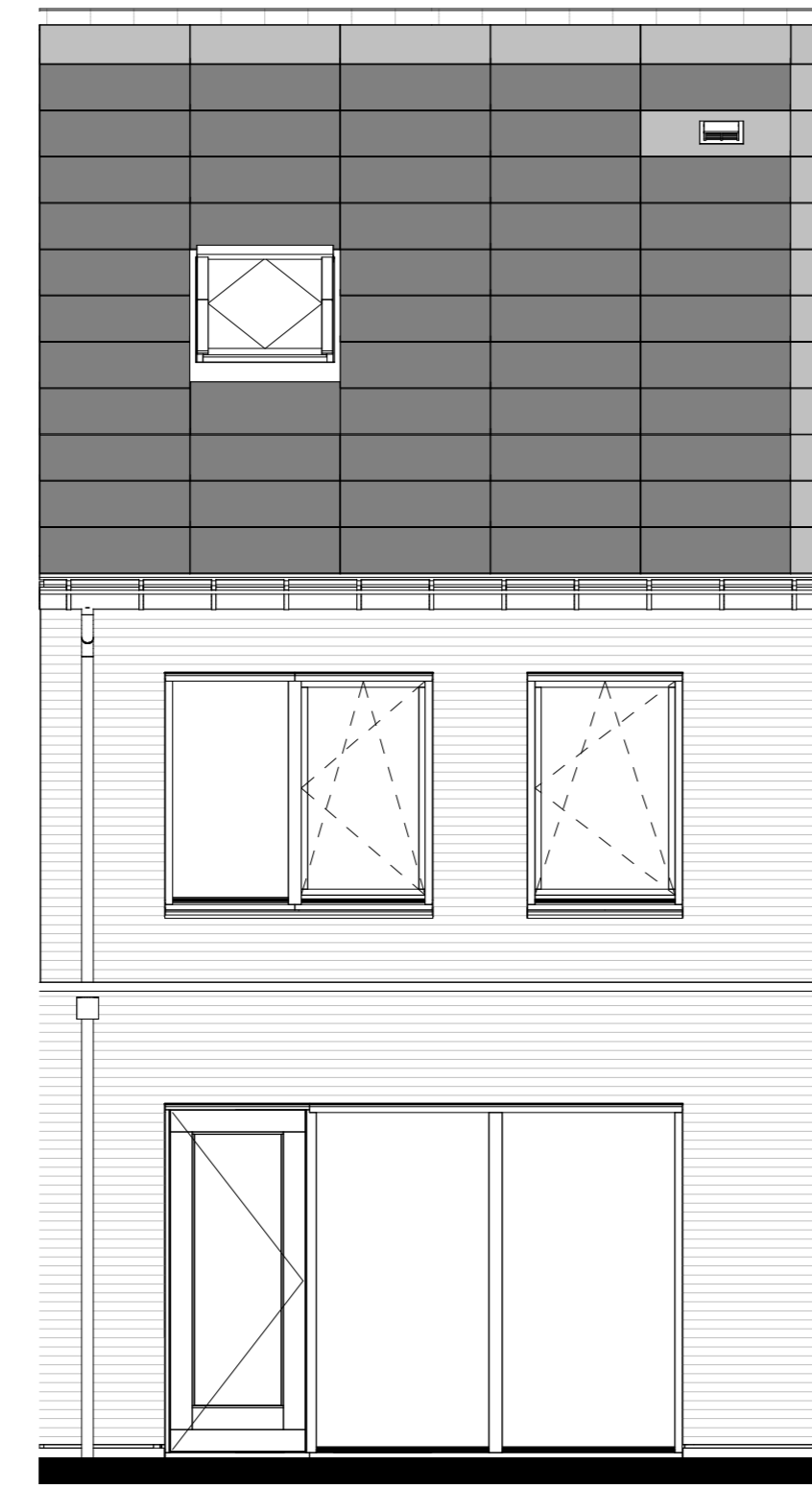




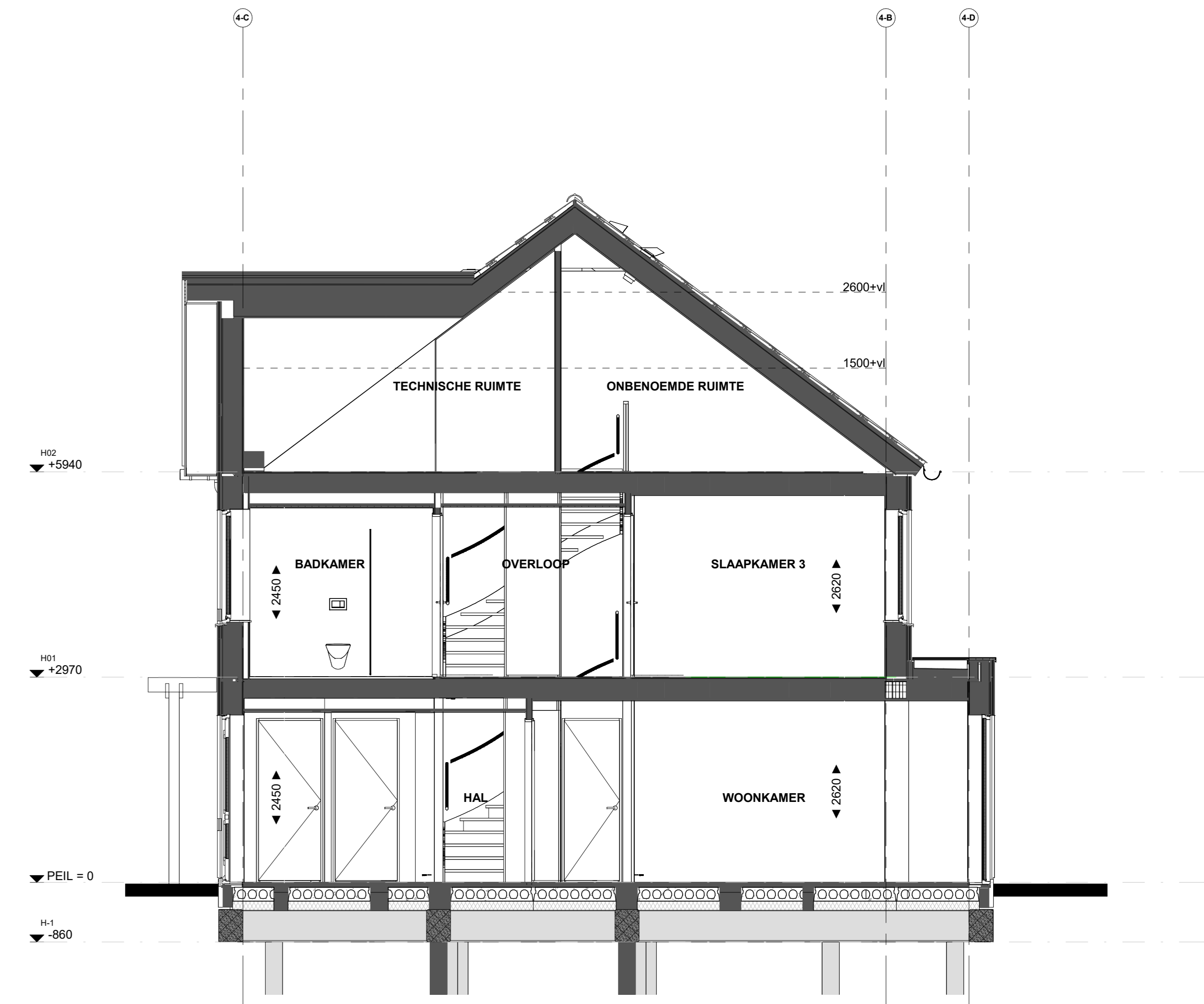
Bouwnr. 72

Voorgevel

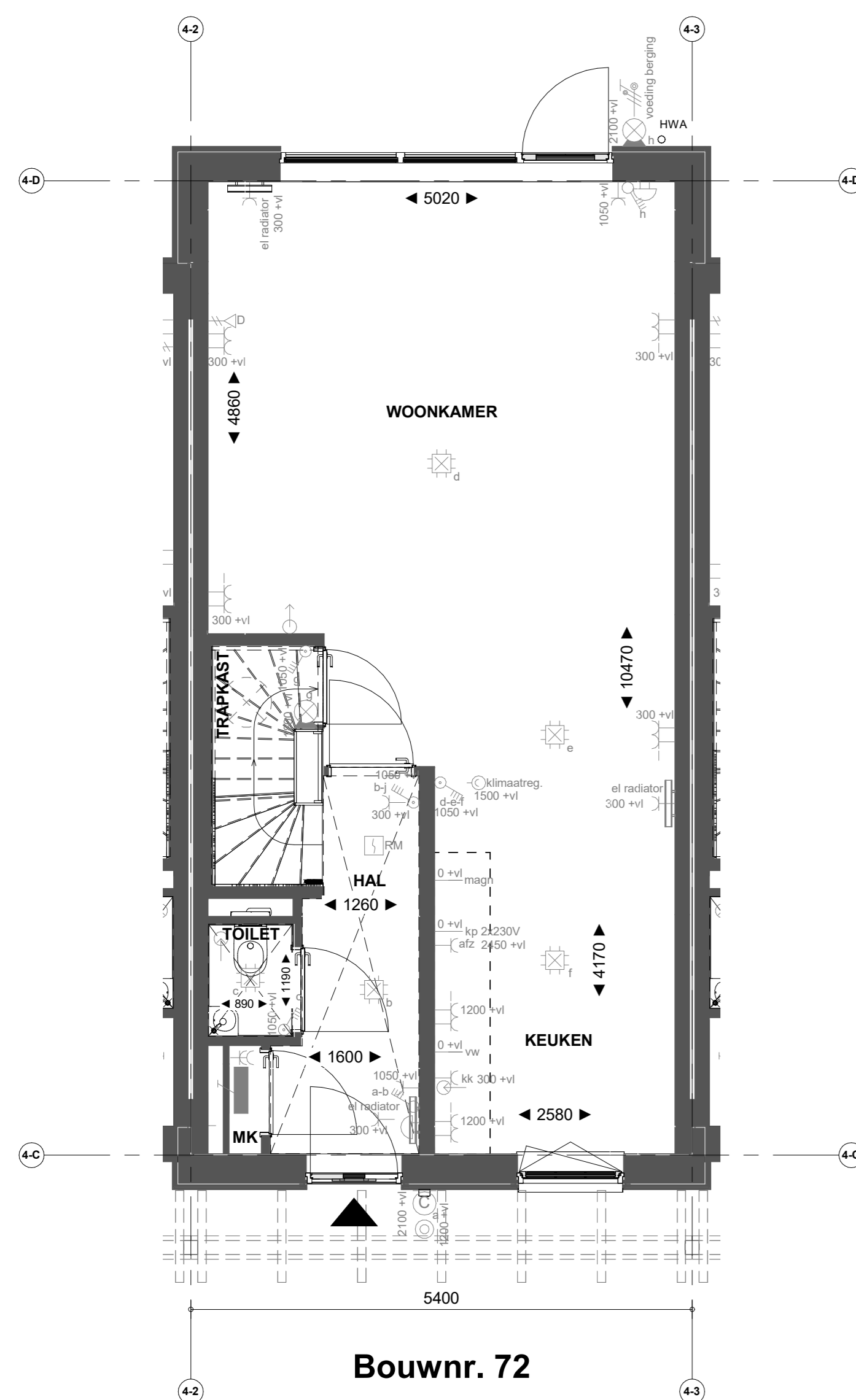


Bouwnr. 72

Achtergevel

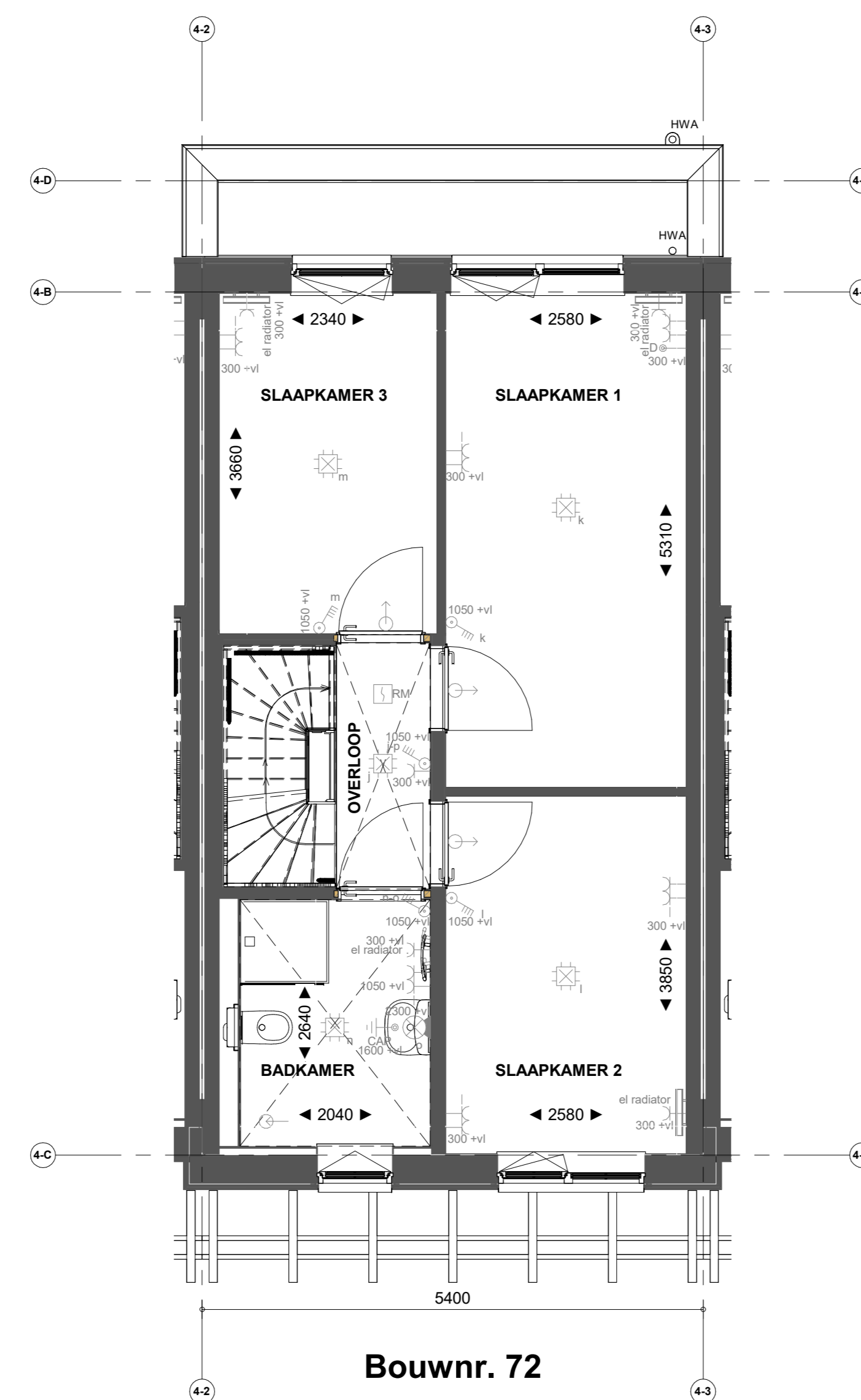


Doorsnede B72



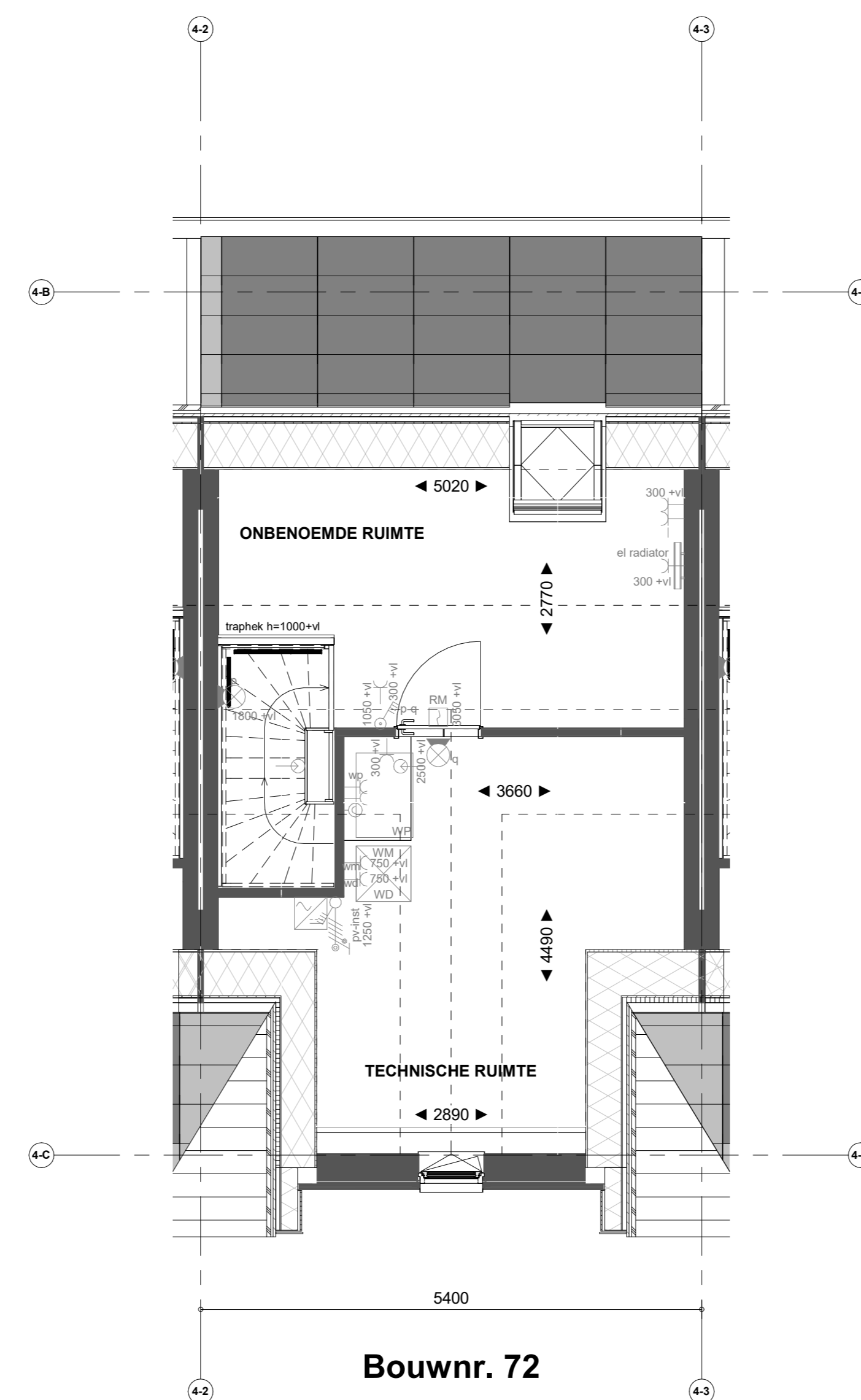
Bouwnr. 72

Begane grond



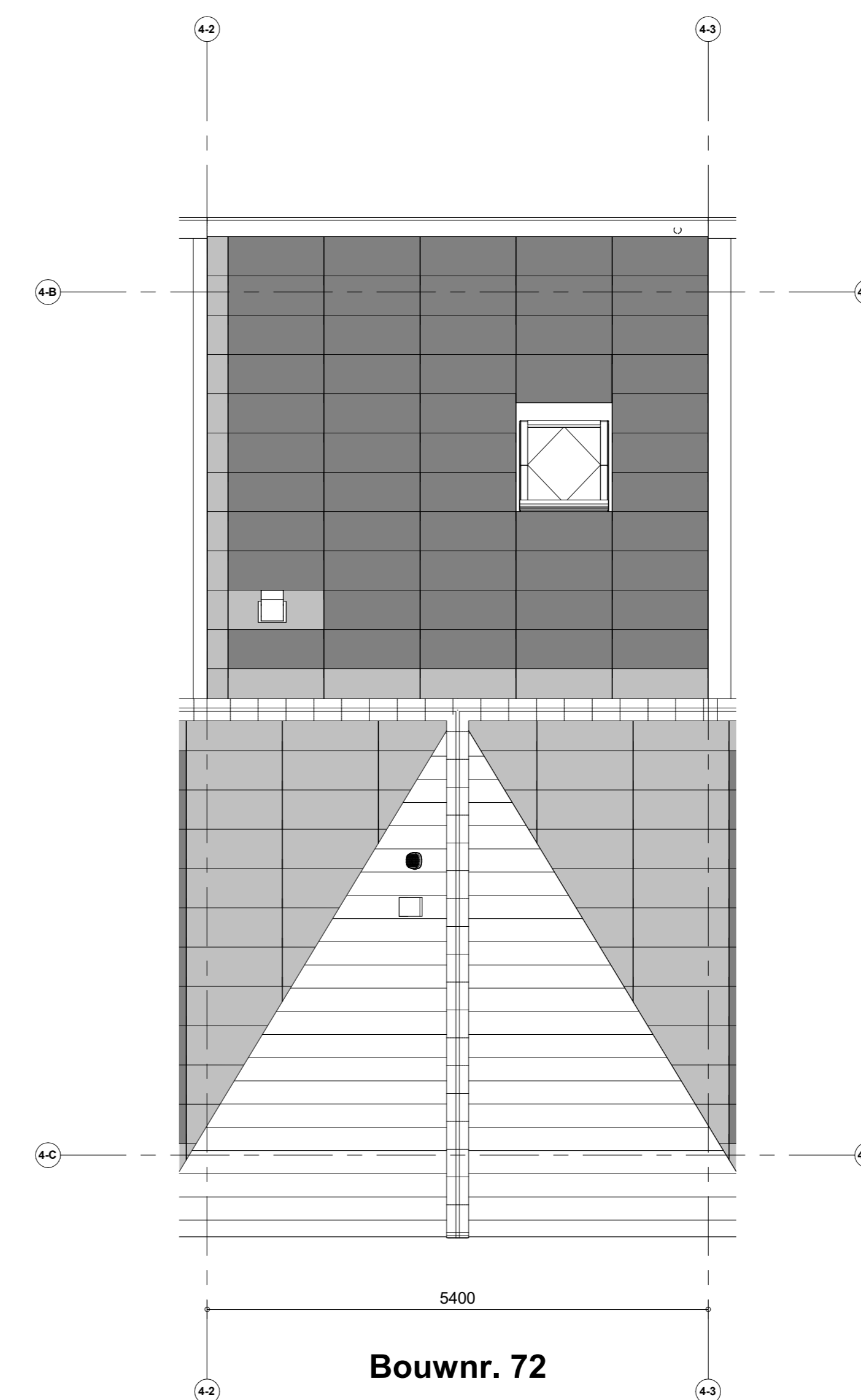
Bouwnr. 72

Eerste verdieping



Bouwnr. 72

Tweede verdieping



Bouwnr. 72

Dakaanzicht

Renvooi installaties

- Armatuur aansluiting aan buitenzijde woning, op wand, incl. armatuur
- ⊕ Aansluitpunt tlv armatuur op wand
- ⊕ Centraaldoos tlv verlichting
- ⊕ Drukknop deurbel
- ⊕ Rookmelder, optisch op lichtnet conform NEN 2555
- ⊕ Thermostaat
- ⊕ Pulschakelaar, 4-voudig
- ⊕ Pulschakelaar, 4-voudig uitgevoerd als verplaatsbare schakelaar
- ⊕ Wandcontactdoos 1-voudig tlv sturing warmtepomp
- ⊕ Wandcontactdoos 1-voudig met beschermingscontact
- ⊕ Wandcontactdoos 2-voudig met beschermingscontact, waterdicht, verticaal
- ⊕ Wandcontactdoos 2-voudig met beschermingscontact en blindplaat
- ⊕ Wandcontactdoos 2-voudig met beschermingscontact en pulschakelaar 4-voudig
- ⊕ Wandcontactdoos 2-voudig met beschermingscontact en 2-voudig data-aansluitpunt algemeen
- ⊕ Wandcontactdoos 2-voudig met beschermingscontact en bedrade voorziening voor 2-voudig data-aansluitpunt, niet algemeen
- ⊕ Buzzer tlv deurbeltoon en pulschakelaar 4-voudig en wandcontactdoos 1-voudig met beschermingscontact
- ⊕ Verdelingsrichting
- ⊕ Centraal afdingspunt
- ⊕ Hoofdaantrap in meterkast
- ⊕ Aansluitpunt 1 fase, nul en beschermingscontact
- ⊕ Aansluitpunt 3 fase, nul en beschermingscontact met werkschakelaar tlv pv-install.
- ⊕ Omvormer PV-installatie
- ⊕ Opstelplaats elektrische radiator
- ⊕ Inbouwpunt installaties
- ⊕ Afzuigpunt installaties

Renvooi Bouwkundig

- ⊕ Kalkstrucatuur
- HWA Herenwaterafvoer
- ⊕ Verlaagd plafond 2400 = vl
- ⊕ X-roof paneel
- ⊕ Douchehoek
- ⊕ X-roof paneel
- ⊕ Linten
- ⊕ Estrie symbool
- ⊕ Wastafel
- ⊕ Kookplaat
- ⊕ WM = opstelplaats wasmachine
- ⊕ Veermeerkast
- ⊕ WD = opstelplaats wasdroger
- ⊕ Gaswaaikast

*Aanbouw op de tweede verdieping onder het schuine dak, is gemeten vanaf 1500+vl