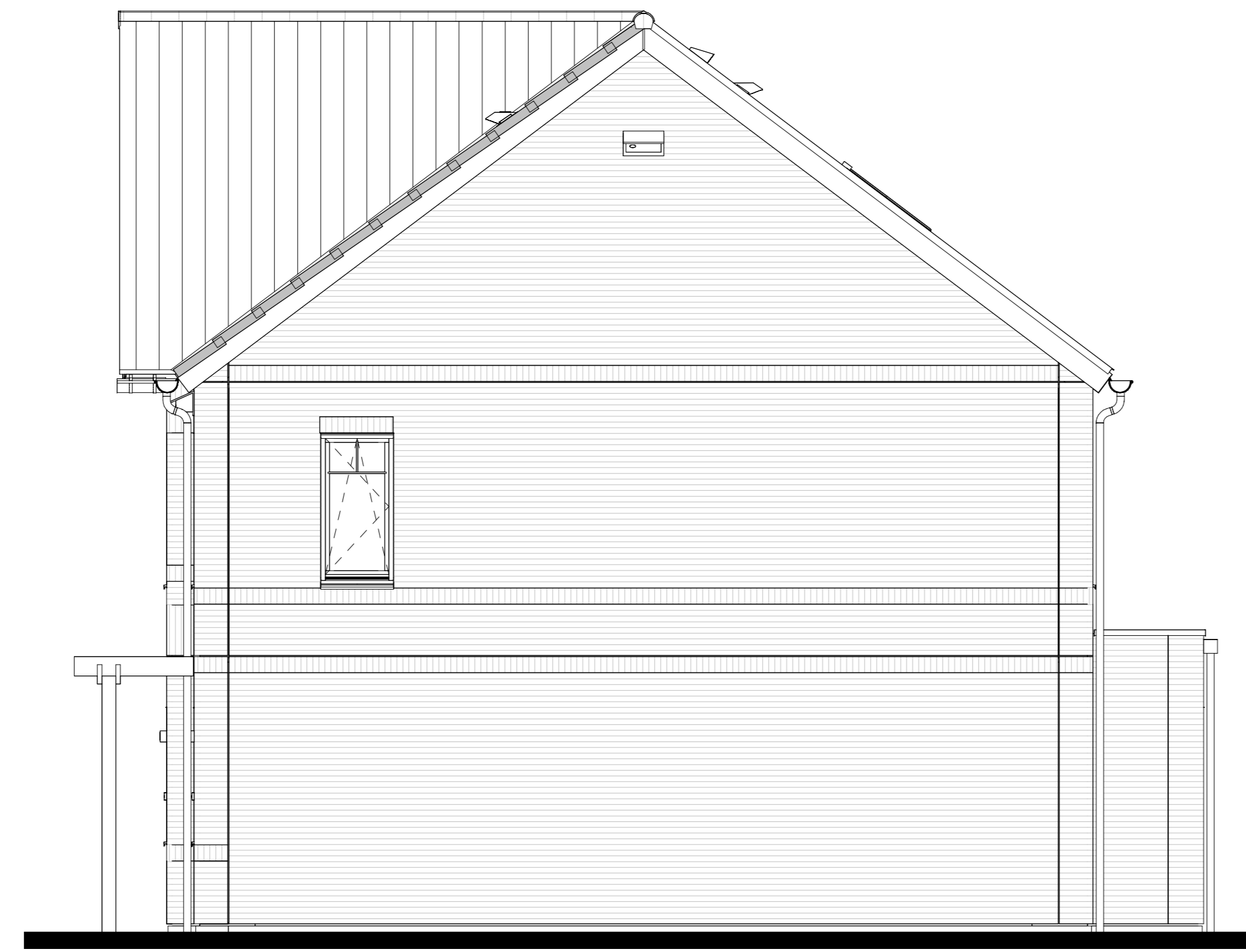




Bouwnr. 74

Voorgevel



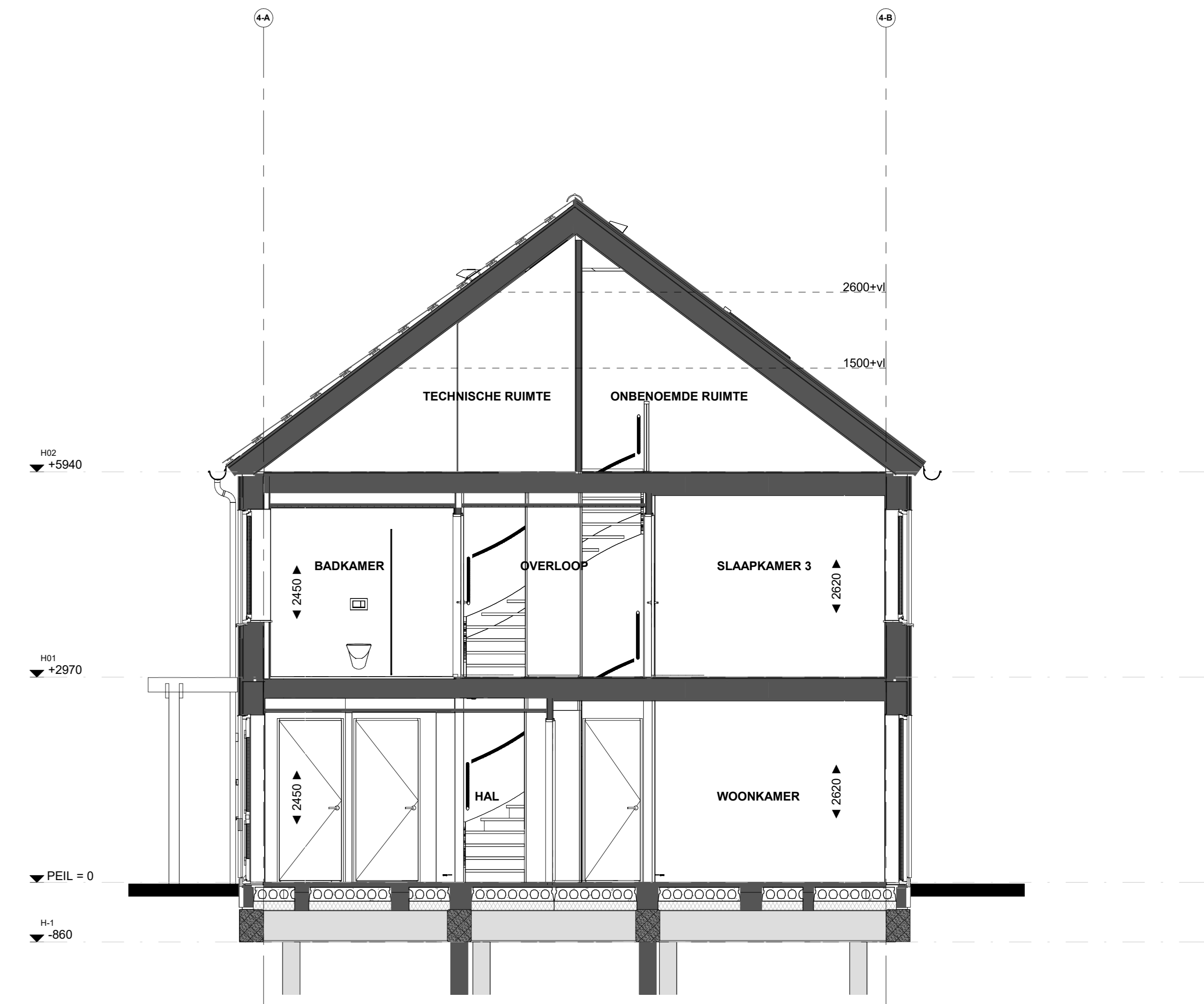
Bouwnr. 74

Rechtergevel

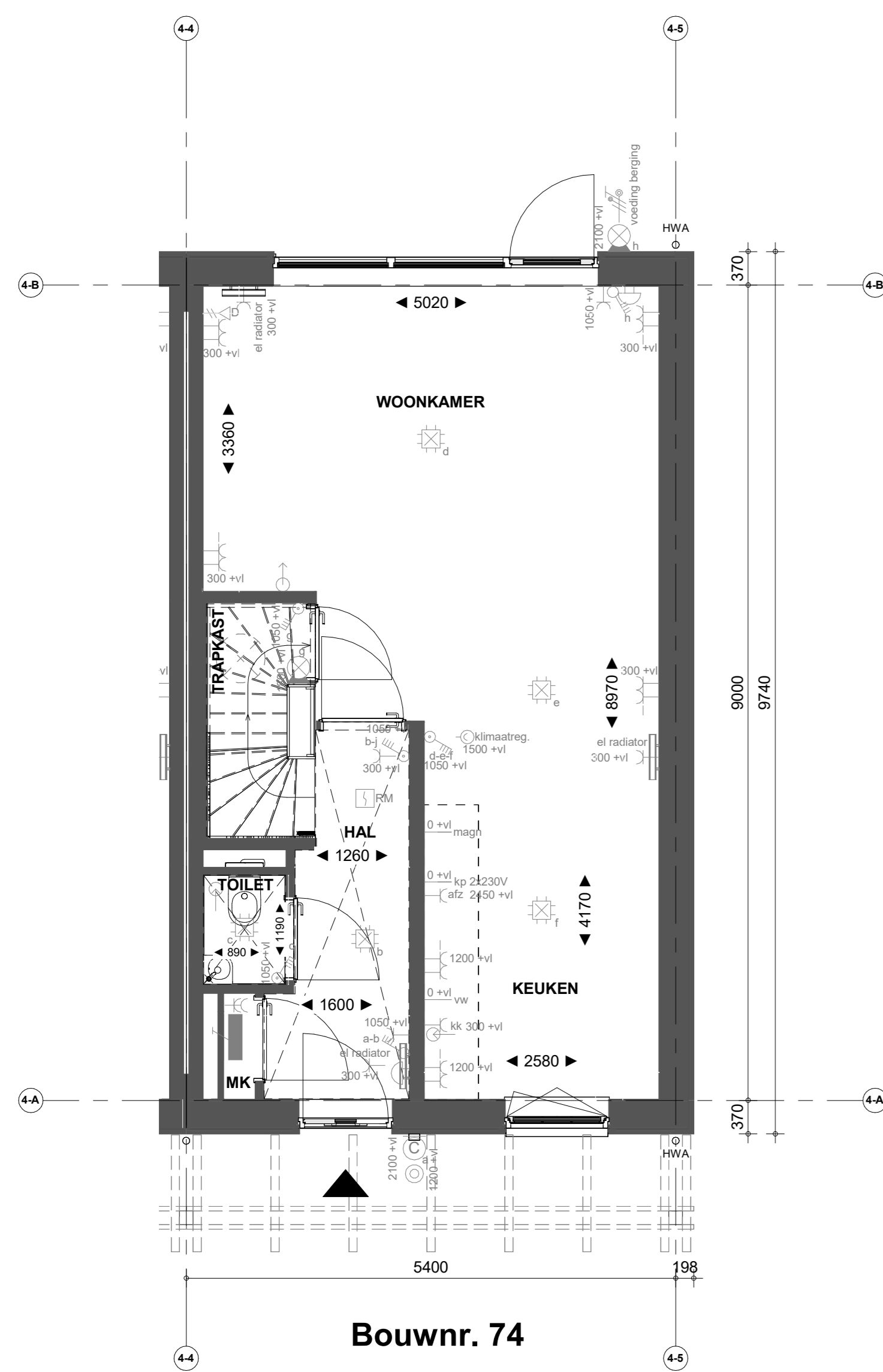


Bouwnr. 74

Achtergevel

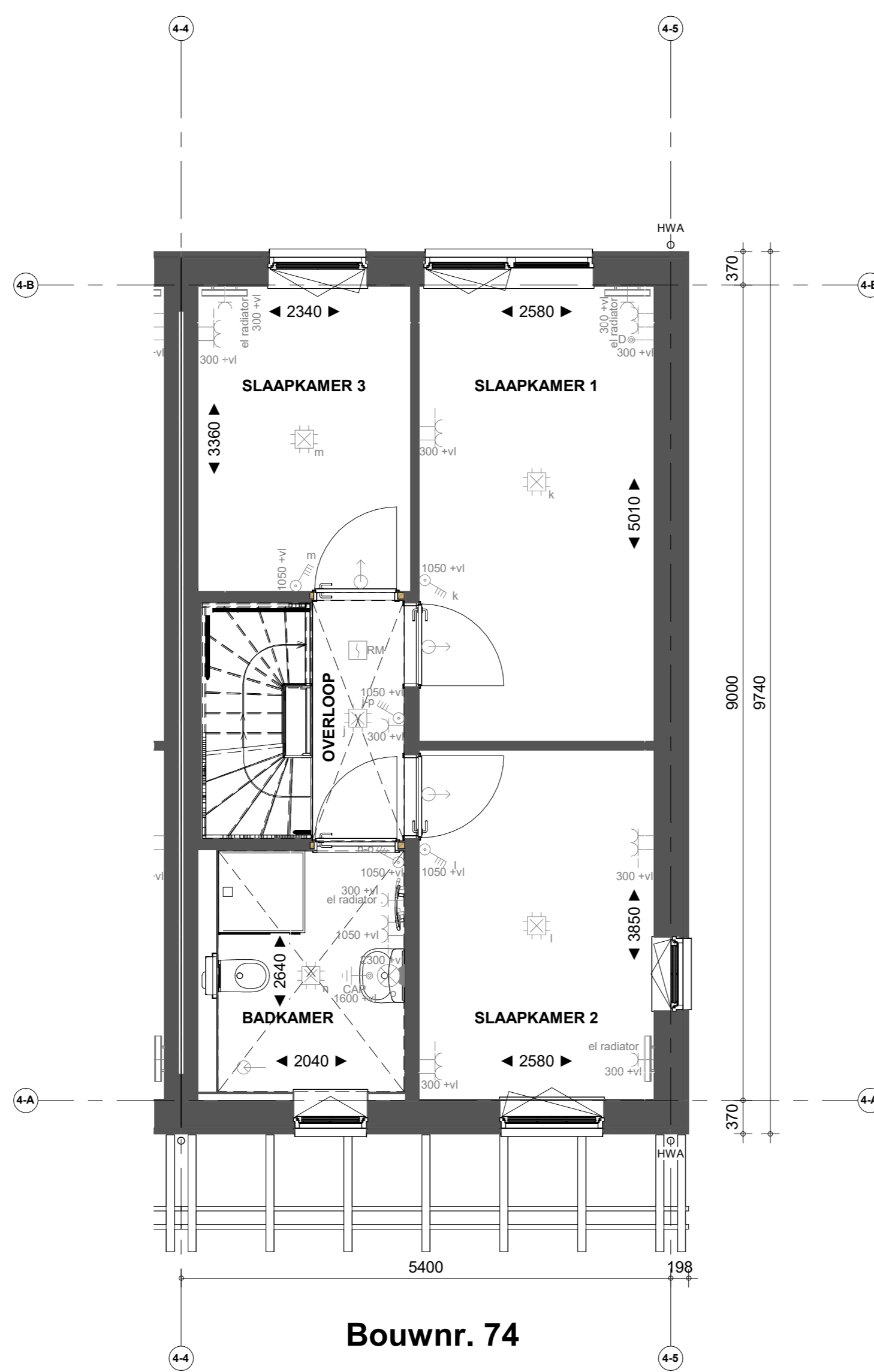


Doorsnede B74



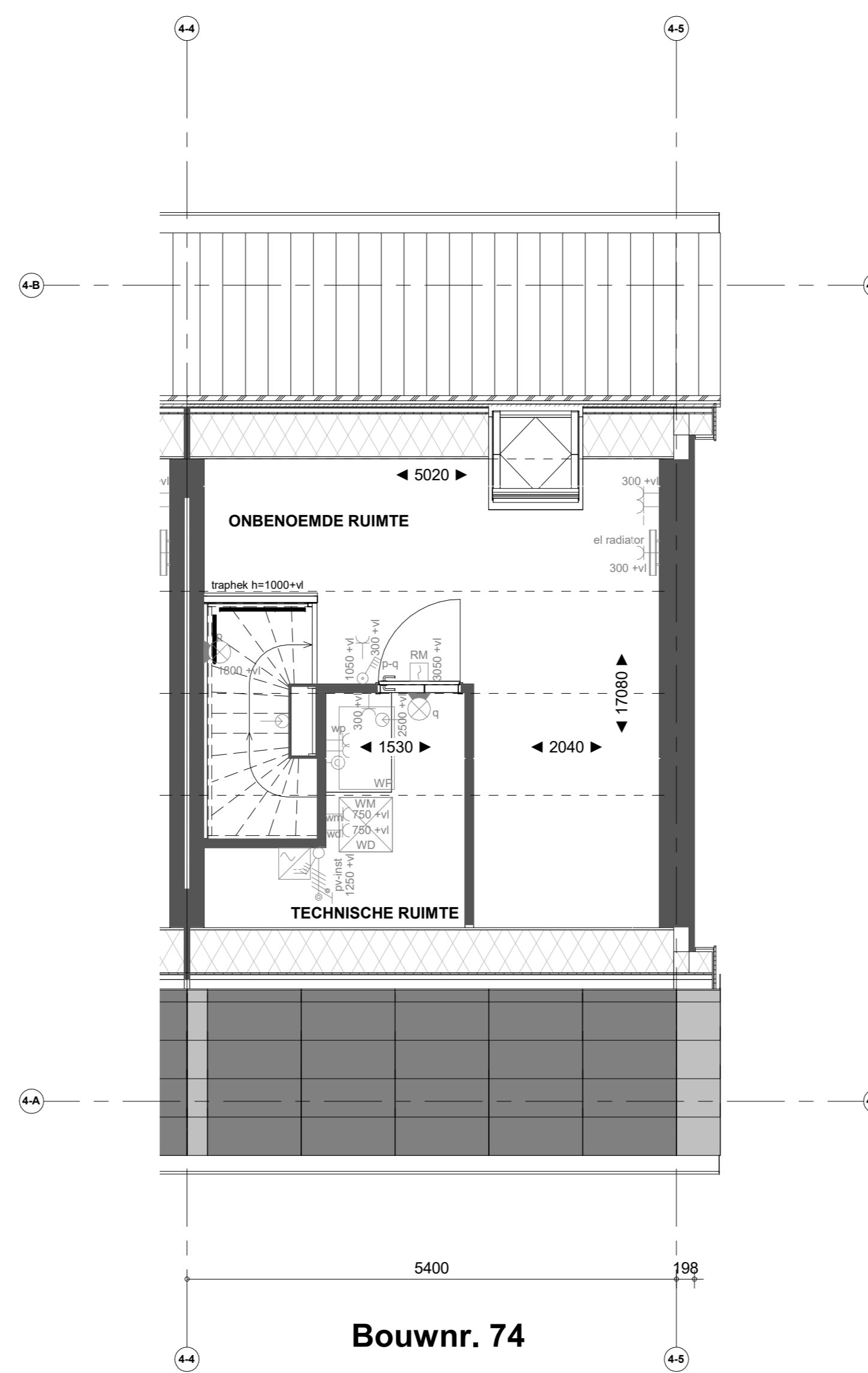
Bouwnr. 74

Begane grond



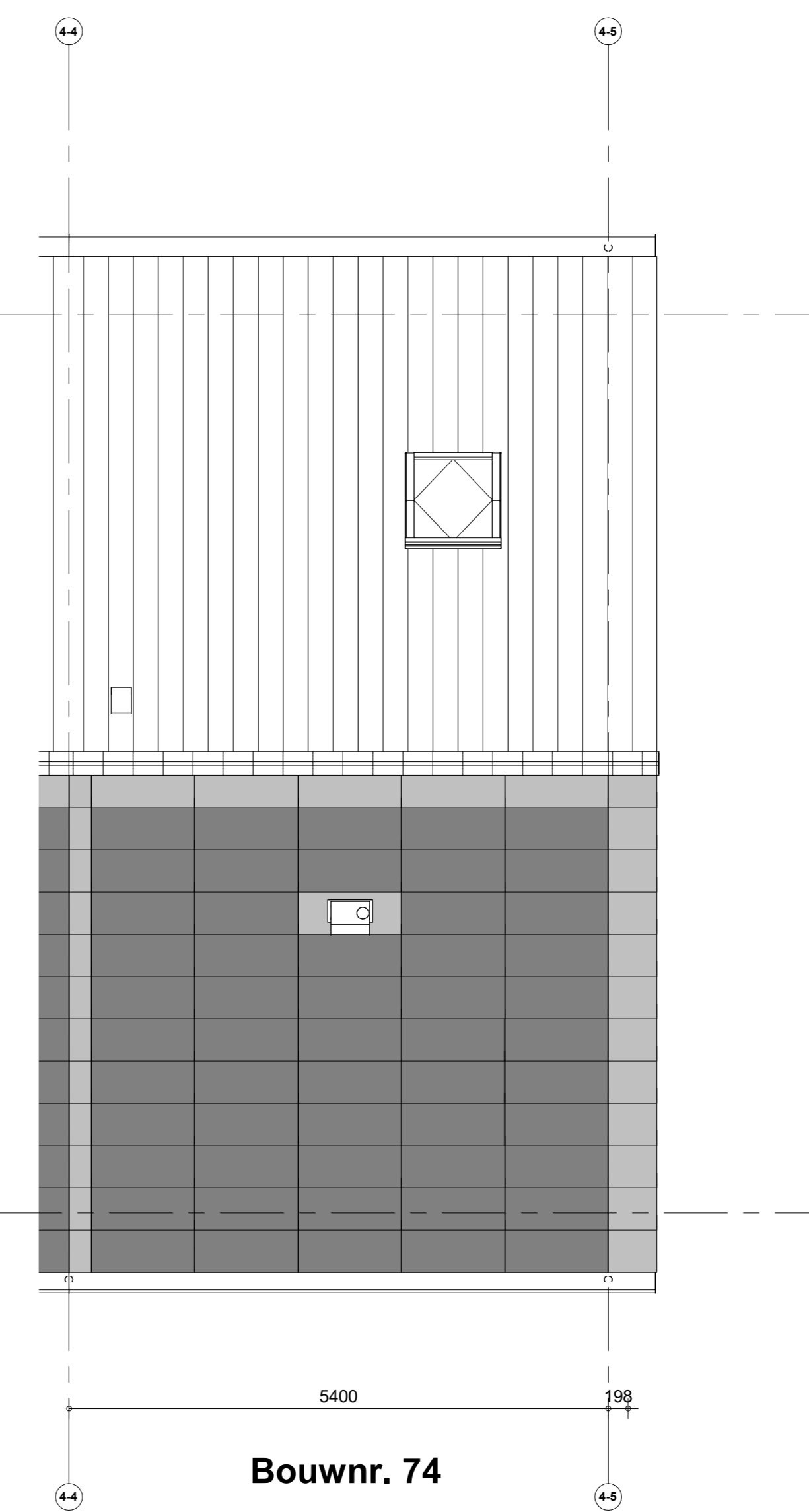
Bouwnr. 74

Eerste verdieping



Bouwnr. 74

Tweede verdieping



Bouwnr. 74

Dakaanzicht

Renvoor installaties

- Armatuur aansluiting aan buitenzijde woning, op wand, incl. armatuur
- ⊕ Aansluitpunt tlv armatuur op wand
- ⊕ Centraaldoos tlv verlichting
- ⊕ Drukknop deurbel
- ⊕ Rookmelder, optisch op lichtnet conform NEN 2555
- ⊕ Thermostaat
- ⊕ Pulschakelaar, 4-voudig
- ⊕ Pulschakelaar, 4-voudig uitgevoerd als verplaatsbare schakelaar
- ⊕ Wandcontactdoos 1-voudig tlv sturing warmtepomp
- ⊕ Wandcontactdoos 1-voudig met beschermingscontact
- ⊕ Wandcontactdoos 2-voudig met beschermingscontact, waterdicht, verticaal
- ⊕ Wandcontactdoos 2-voudig met beschermingscontact en blindplaat
- ⊕ Wandcontactdoos 2-voudig met beschermingscontact en pulschakelaar 4-voudig
- ⊕ Wandcontactdoos 2-voudig met beschermingscontact en 2-voudig data-aansluitpunt afgemonteerd
- ⊕ Wandcontactdoos 2-voudig met beschermingscontact en bedrade voorziening voor 2-voudig data-aansluitpunt, niet afgemonteerd
- ⊕ Buzzer tlv deurbel signaal en pulschakelaar 4-voudig en wandcontactdoos 1-voudig met beschermingscontact
- ⊕ Verdelingsrichting
- ⊕ Centraal aardingspunt
- ⊕ Hoofdaardpunt in meterkast
- ⊕ Aansluitpunt 1 fase, nul en beschermingscontact
- ⊕ Aansluitpunt 3 fase, nul en beschermingscontact met werkschakelaar tlv pv-install.
- ⊕ Omvormer PV-installatie
- ⊕ Optelplaats elektrische radiator
- ⊕ Inbouwpunt installaties
- ⊕ Afzuigpunt installaties

Renvoor Bouwkundig

- ⊕ Kalkstrucatuur
- HVA Herenwaterdicht
- ⊕ Verlaagd plafond 2400 = vl
- ⊕ X-roof paneel
- ⊕ Douchehoek
- ⊕ X-roof paneel
- ⊕ Linten
- ⊕ Entree symbool
- ⊕ Wastafel
- ⊕ Kookplaat
- ⊕ WM = opstelplaats wasmachine
- ⊕ Veermeerkast
- ⊕ WD = opstelplaats wasdroger
- ⊕ Gaswasmkast

*Aanwijzing op de tweede verdieping onder het schuine dak, is gemeen vanaf 1500+!